

КАТАЛОГ ИМУЩЕСТВА «PNB BANKA»

ОБЩИЕ УСЛОВИЯ ПРИБРЕТЕНИЯ ИМУЩЕСТВА

- 1) Недвижимость, главным образом можно будет приобрести на аукционе. Ход аукциона будет регулироваться нормами Гражданского права Латвийской Республики, а также правилами аукциона, применимыми к конкретному, доступному во время аукциона имуществу.
- 2) Указанные цены являются ориентировочными - стартовыми ценами аукционов.
- 3) Участником аукциона может быть физическое или юридическое лицо, зарегистрированное в Латвийской Республике или юридическое лицо, зарегистрированное за границей и имеющее, в соответствии с действующими нормативными актами ЛР, правоспособность и право покупать недвижимость в Латвийской Республике.
- 4) Для участия в аукционе, претендент будет обязан предоставить информацию и документы, которые позволят тщательно проверить информацию о претенденте, включая информацию о бенефициарном владельце. Проверка будет осуществляться в соответствии с «NILLTPFNL» и Законом о национальных санкциях Латвийской Республики и позволит обрести уверенность в финансовом положении заявителя, возможности приобретения конкретного имущества и законном происхождении его денежных средств.

ОГЛАВЛЕНИЕ

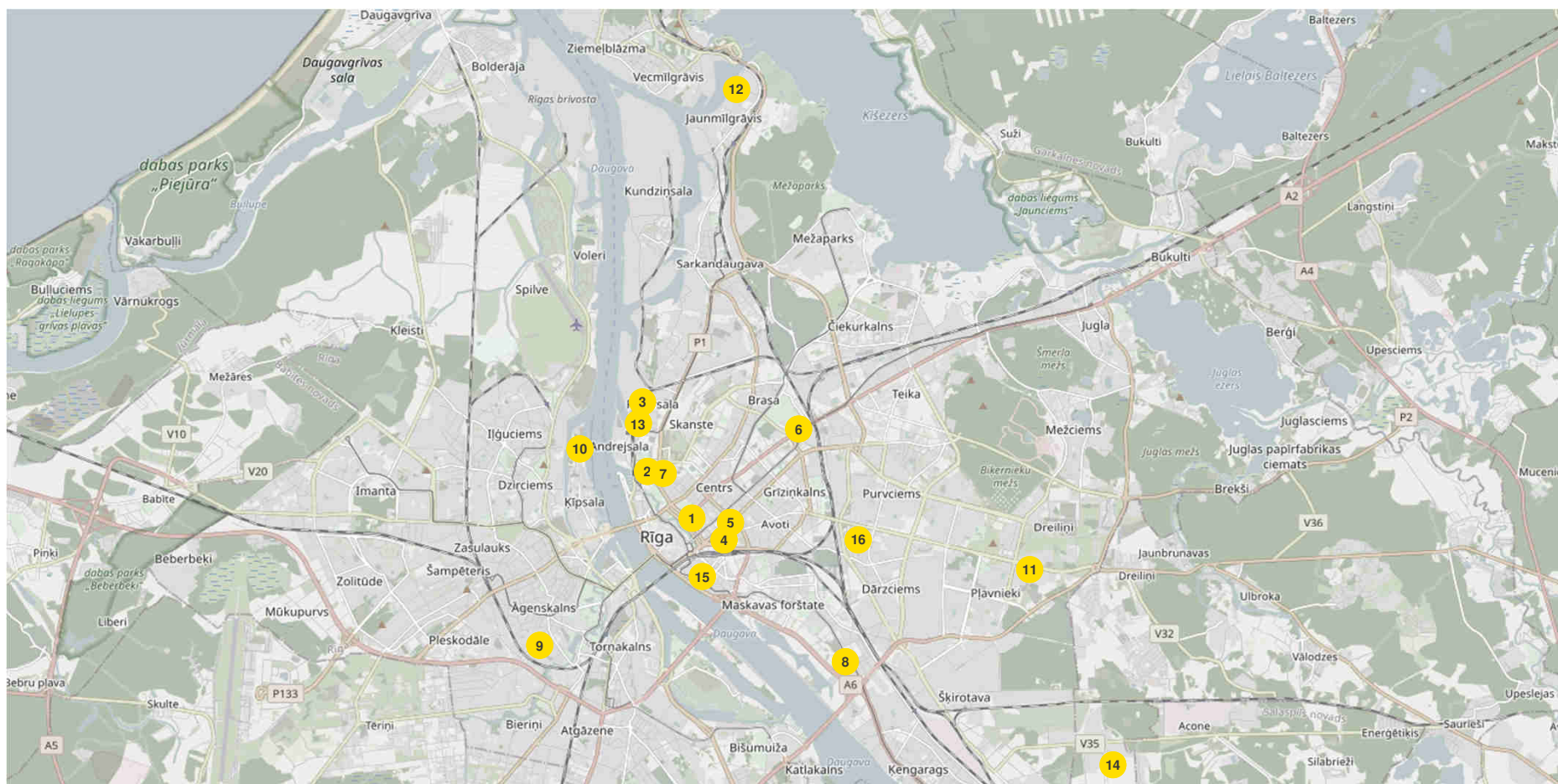
НЕДВИЖИМОСТЬ В РИГЕ – КАРТА	4
РИГА, БУЛЬВАР РАЙНЯ 11.....	5
РИГА, УЛ.ЭЛИЗАБЕТЕС 15	6
РИГА, КАТРИНАС ДАМБИС 27.....	7
РИГА, УЛ. Э.БИРЗНИЕКА УПИША 21, 21А, 21В, 21С, 21D, 21Е	8
РИГА, УЛ. Э. БИРЗНИЕКА УПИША 20А	9
РИГА, УЛ.БРИВИБАС 194.....	10
РИГА, УЛ. ЭЛИЗАБЕТЕС 17.....	11
РИГА, УЛ. КРАСТА 86.....	12
РИГА, УЛ. ГАРДЕНЕС 8.....	13
РИГА, УЛ. ОГЛЮ 28.....	14
РИГА, УЛ. АВГУСТА ДЕГЛАВА.....	15
РИГА, УЛ. ОСТАС 1.....	16
РИГА, УЛ. АЛУКСНЕС 5, МАСТУ 3.....	17
СТОПИНСКИЙ КРАЙ, РУМБУЛА, УЛ. ГЕТЛИНЮ 5	19
РИГА, НАБЕРЕЖНАЯ ГЕНЕРАЛА РАДЗИНЯ	20
РИГА, СТОПИНСКИЙ КРАЙ, УЛ.ЗЕЛТИНЮ 11.....	21
НЕДВИЖИМОСТЬ В РИЖКОМ РАЙОНЕ/ЮРМАЛЕ	22
МАРУПЕ, ДРУВАС 38	23
МАРУПСКИЙ КРАЙ, «БУЛДУРИ – 1».....	24
ОЛАЙНСКИЙ КРАЙ, ГРЕНЕ, «РИТУПЕС – 1».....	25
АДАЖСКИЙ КРАЙ, «СЕНЧИ»	26
КЕКАВСКИЙ КРАЙ, «ОЗОЛПАРКС».....	27
БАБИТСКИЙ КРАЙ, ДОРОГА АЛИСЕС 11, 13,15,	28
БАБИТСКИЙ КРАЙ, КАЙЯС ДИМАНТИ, ЛАЙВНИЕКИ ДИМАНТИ, РУДЗИ ДИМАНТИ, ЭЗЕРКРАСТИНИ ДИМАНТИ.....	29
БЕРГИ, УЛ.ЛАПУ 19, 19А, 19В, 19С, 19D.....	30
РОПАЖСКИЙ КРАЙ, «ЯНЬСИЛИ»	31
ЮРМАЛА, УЛ.ОЛГАС 18	32
ЮРМАЛА, УЛ. ЗЕМГАЛЕС 26.....	33
ЮРМАЛА, УЛ.ЛИЕНЕС 42.....	34
КЕКАВСКИЙ КРАЙ, ДАУГМАЛЬСКАЯ ВОЛОСТЬ, «БЕРЗЕС»	35
МАРУПЕ, УЛ.ПИЛСКАЛНУ 9.....	36
НЕДВИЖИМОСТЬ В ЛАТВИИ – КАРТА	37
НИЦКИЙ КРАЙ «STIEBRI», «PĒRKONES DZINTARI», «DRIĀDES»	38
ЛИЕПАЯ, УЛ. СИЛА 3.....	39
ТАЛСИНСКИЙ КРАЙ, ЛИБАЖСКАЯ ВОЛОСТЬ, «VECOZOLI»	40
ТАЛСИ, УЛ. 1 МАЯ	41
ЛИГАТНЕ, УЛ.ПИЛСОНЮ 1А.....	42
ДАГДСКИЙ КРАЙ, «KĀLĪŠI 1, 2»,.....	43
САЛАССКИЙ КРАЙ, СЕЛПИЛССКАЯ ВОЛОСТЬ, «BUCIŅI», «KRĀCĪTES», «UPESVĒJI»	44
АГЛОНСКИЙ КРАЙ, КАСТУЛИНСКАЯ ВОЛОСТЬ «BĒRZGAĻI-1».....	45
МАДОНА, УЛ. САУЛЕС 64	46

НЕДВИЖИМОСТЬ В РИГЕ

№	АДРЕС
1	РИГА, БУЛЬВАР РАЙНЯ 11
2	РИГА, УЛ.ЭЛИЗАБЕТЕС 15
3	РИГА, КАТРИНАС ДАМБИС 27
4	РИГА, УЛ. Э.БИРЗНИЕКА УПИША 21, 21А, 21В, 21С, 21D, 21Е
5	УЛ. Э. БИРЗНИЕКА УПИША 20А, РИГА

№	АДРЕС
6	РИГА, УЛ.БРИВИБАС 194
7	РИГА, УЛ. ЭЛИЗАБЕТЕС 17
8	РИГА, УЛ. КРАСТА 86
9	РИГА, УЛ. ГАРДЕНЕС 8
10	РИГА, УЛ. ОГЛЮ 28

№	АДРЕС
11	РИГА, УЛ. АВГУСТА ДЕГЛАВА
12	РИГА, УЛ. ОСТАС 1
13	РИГА, УЛ. АЛУКСНЕС 5, МАСТУ 3
14	УЛ.ГЕТЛИНЮ 5, РУМБУЛА, СТОПИНСКИЙ КРАЙ
15	РИГА, НАБЕРЕЖНАЯ ГЕНЕРАЛЯ РАДЗИНЯ 15
16	УЛ.ЗЕЛТИНУ 11, УЛИЦА СТОПИНСКИЙ КРАЙ, РИГА



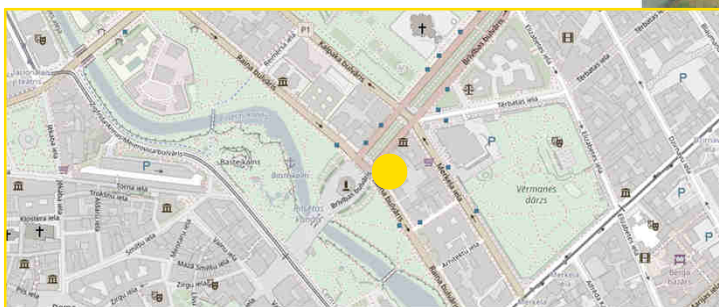
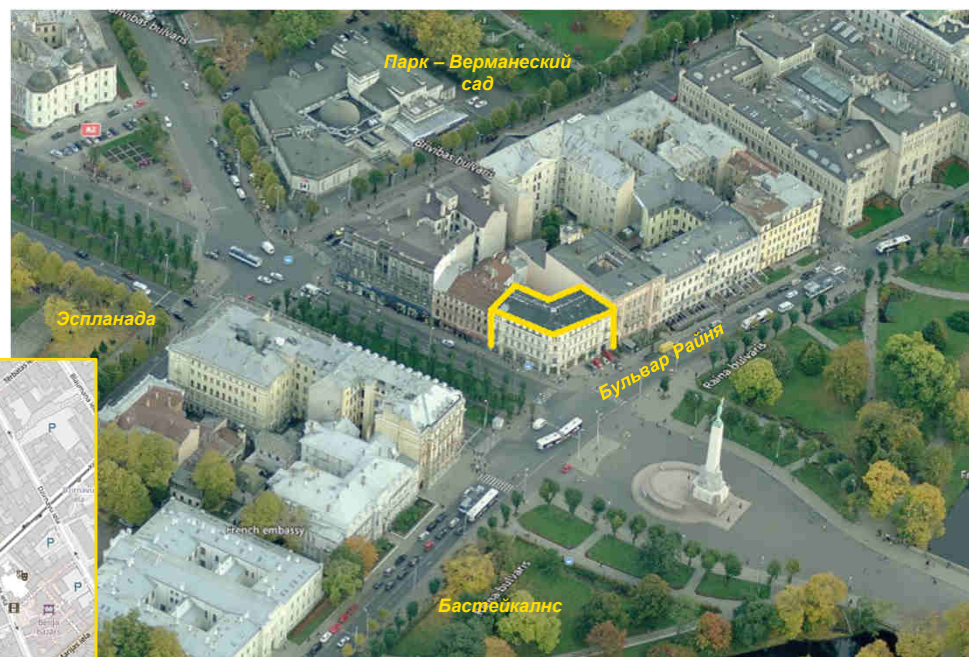
РИГА, БУЛЬВАР РАЙНЯ 11

- Недвижимость на продажу в центре города. Недвижимость состоит из 4-х этажного административного здания, склада в подвальном этаже и подвала под двором
- Административные помещения с качественной отделкой, соответствующее современным требованиям, с необходимыми вспомогательными помещениями
- В здании два лифта и две лестничные клетки - центральная деревянная лестница и железобетонная запасная лестница
- Внутренний двор полностью благоустроен, асфальтирован, количество парковочных мест во дворе ~ для 7 машин. Въезд во двор со стороны бульвара Райня
- Здание расположено на пересечении бульвара Райня и бульвара Бривибас, прямо напротив памятника Свободы. Недвижимость идеально расположено в центральной части Риги и легко доступно с любой части города
- На ближайших улицах интенсивное движение общественного транспорта, который обеспечивает движение из центра в жилые районы Риги. Остановки общественного транспорта находятся рядом со зданием
- Парковка автомашин возможна как на на бульваре Калпака, улицах Тербатас и Меркеля на платных парковках вдоль улицы, так и на платных парковках по близости (см. карту на стр. 14).



Площадь земли/ кв.м	913
Общая площадь административного здания/ кв.м	1 853
Сдаваемая площадь/ кв.м	1 378
Склад в подвале/ кв.м	61,3
Подвал под двором/ кв.м	124
ЦЕНА/ EUR	5 500 000

ПРОЦЕСС ПРОДАЖИ НЕДВИЖИМОСТИ - АУКЦИОН
О сроке действия цены спрашивать у продавца

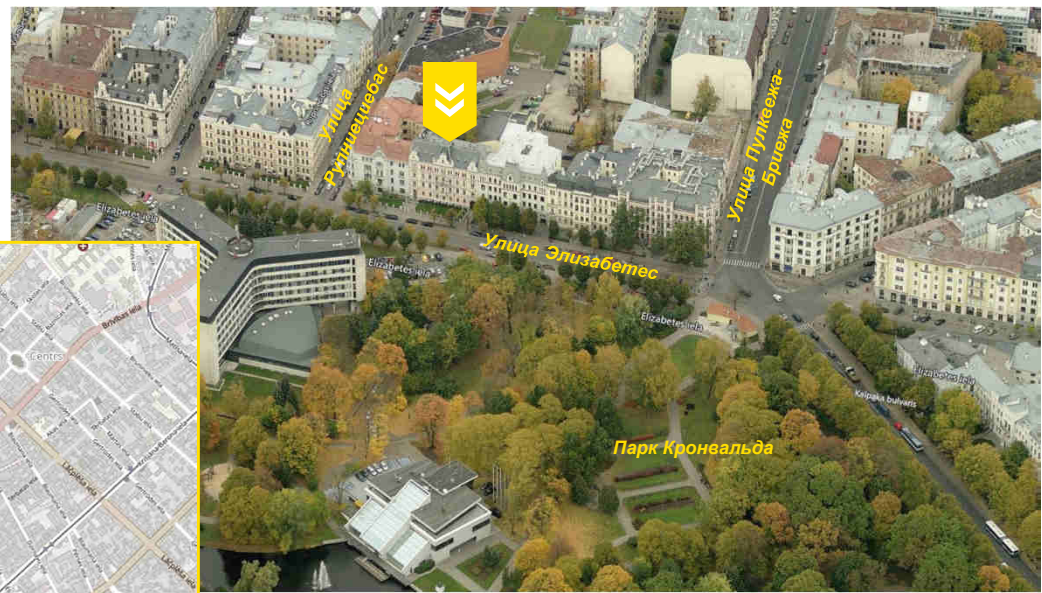
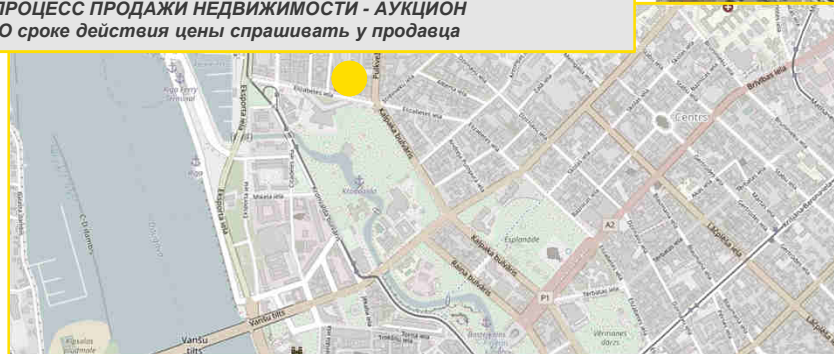


РИГА, УЛ.ЭЛИЗАБЕТЕС 15

- Продается административное здание на улице Элизабетес 15, в тихом центре Риги, в районе, называемом жемчужиной архитектуры в стиле модерн, - рядом с зелеными парками, роскошными ресторанами, уютными кафе, художественными галереями, банками и посольствами. Недвижимость находится в квартале, граничащем с улицами Элизабетес, Рупниецибас и Пулквежа Бриежа
- Здание было построено в 1898 году. На протяжении многих лет были проведены различные работы для улучшения здания. Последние значительные ремонтные работы были выполнены в 2016 году, восстановлены фасады здания, улучшена планировка и техническое состояние помещений в соответствии с требованиями современных офисных помещений
- После ремонта на 1-м этаже здания находятся помещения для обслуживания клиентов и вспомогательные помещения. На верхних этажах здания расположены административные помещения, в подвальном этаже - комнаты отдыха и технические помещения
- В здании установлен лифт и имеются две лестничные клетки - роскошная центральная лестница и запасная лестница (вход со двора)
- За зданием есть просторный двор, который полностью благоустроен – двор выложен брусчаткой и используется как парковка
- Из окон в фасадной стороне здания открывается чудесный вид на парк Кронвальда
- Высота потолка в помещениях с 2,15 - 2,25 м.

Площадь участка/ кв.м	1 179
Общая площадь здания/ кв.м	1 995
Полезная площадь/ кв.м	1 452
Кадастровый №	0100 011 1179
Этажи	4 + лофт + подвальный этаж
ЦЕНА/ EUR	5 500 000

ПРОЦЕСС ПРОДАЖИ НЕДВИЖИМОСТИ - АУКЦИОН
О сроке действия цены спрашивать у продавца

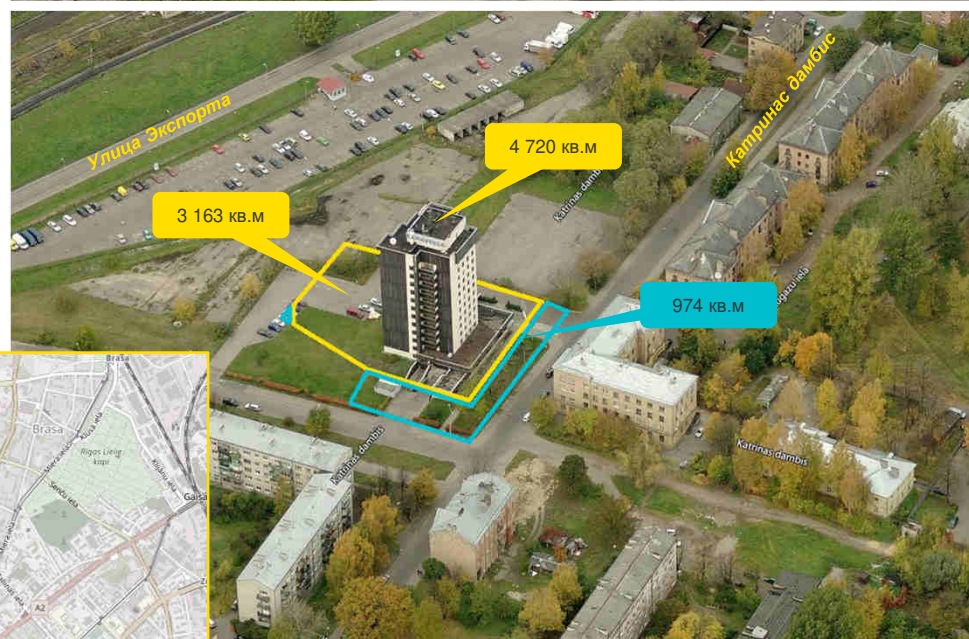
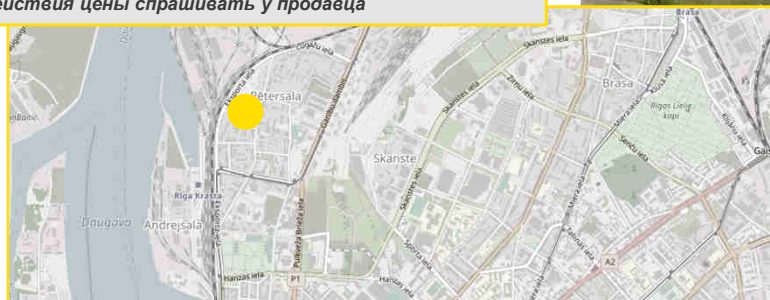


РИГА, КАТРИНАС ДАМБИС 27

- Отель состоит из 3-х звездочного отеля, расположенного в тихом и спокойном месте, в северной части от центра Риги (3 км), всего в 30-и минутах ходьбы от Старого города и в 10-и минутах от пассажирского порта
- Часть земельного участка в аренду (на карте отмечено синем)
- В настоящее время в здании размещается гостеприимный и уютный отель Ibis Styles Riga. Отель предлагает комфортабельные, тихие и современные номера. Бесплатная парковка для клиентов отеля
- Здание построено в 1991 году, отель был полностью отремонтирован в 2011 году, а конференц-залы были расширены в 2015 году
- Ресторан расположен на 12-м этаже. Из ресторана открывается прекрасный вид на Ригу. В отеле также есть лобби-бар
- Отель Ibis Styles Riga находится в нескольких минутах ходьбы от многих торговых центров, ресторанов, музеев и спортивных клубов.

Участок в собственность/ кв.м	3 163
Земельный участок в аренду/ кв.м	974
Кадастровый №	0100 012 0007
Общая площадь здания/ кв.м	4 720
Внутренние помещения/ кв.м	4 519
Полезная площадь/ кв.м	3 768
Количество этажей	14 + подвальный этаж
Средняя заполняемость 2013 - 2018	60%
ЦЕНА/ EUR	3 000 000

ПРОЦЕСС ПРОДАЖИ НЕДВИЖИМОСТИ - АУКЦИОН
О сроке действия цены спрашивать у продавца



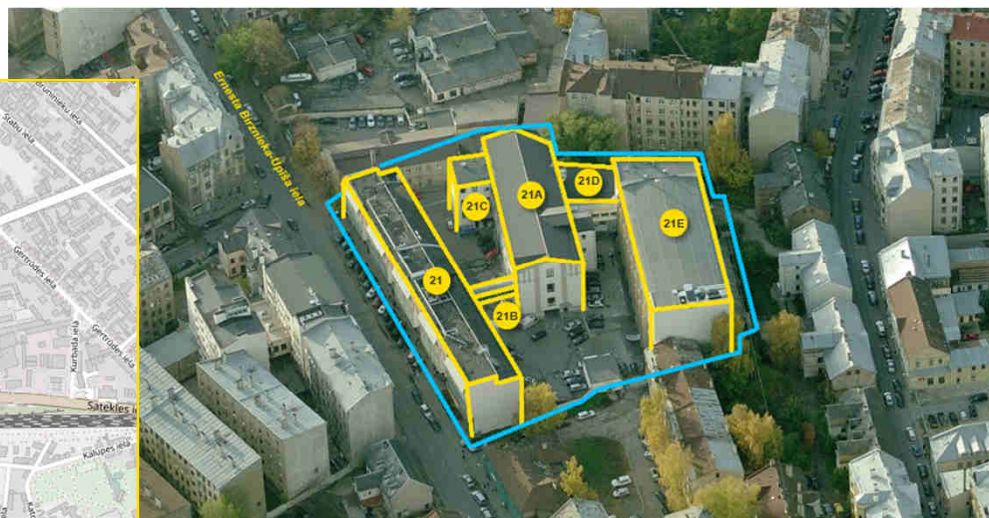
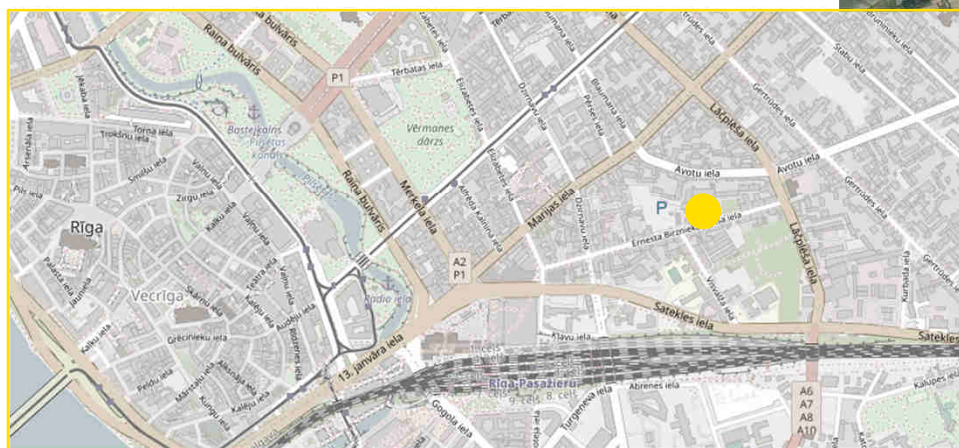
МНОГОФУНКЦИОНАЛЬНЫЙ КОМПЛЕКС

РИГА, УЛ. Э.БИРЗНИЕКА УПИША 21, 21А, 21В, 21С, 21D, 21Е

- № 21 – комплексное фасадное здание - бизнес-центр класса «В» (4513 кв.м)
- № 21А, 21D и 21С – офисные здания, офисные помещения и архив класса «С» (4702 кв.м)
- № 21Е – фитнес-центр и складские помещения (4715 кв.м)

ОБЩАЯ ПЛОЩАДЬ УЧАСТКА/ КВ.М	6 693
ОБЩАЯ ПЛОЩАДЬ КОМПЛЕКСА/ КВ.М	16 378
КОЛИЧЕСТВО ПАРКОВОЧНЫХ МЕСТ	98
Подземных парковочных мест – 28 Наземных парковочных мест – 70	
ЦЕНА/ EUR	10 500 000

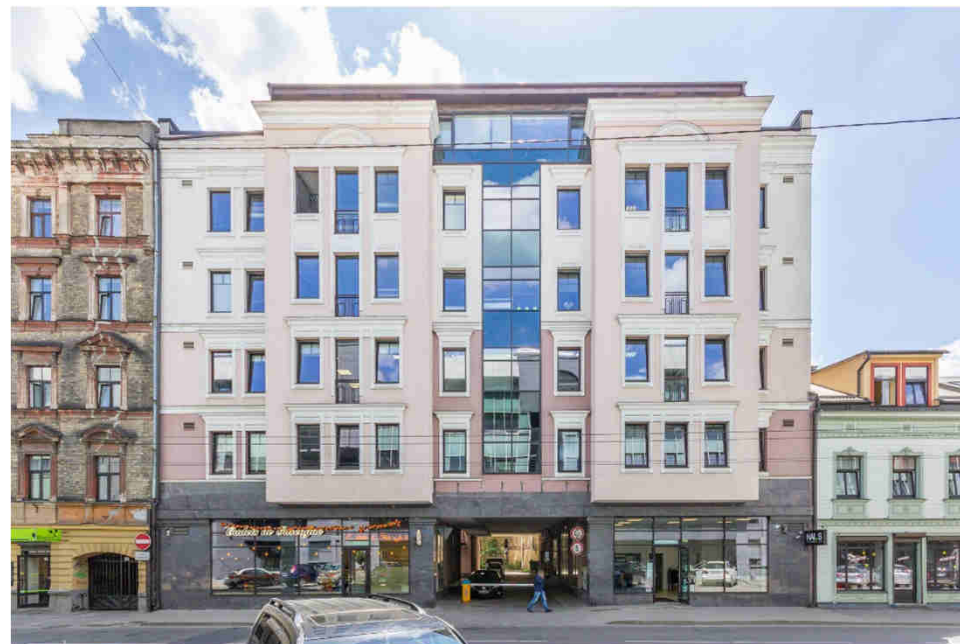
ПРОЦЕСС ПРОДАЖИ НЕДВИЖИМОСТИ - АУКЦИОН
О сроке действия цены спрашивать у продавца



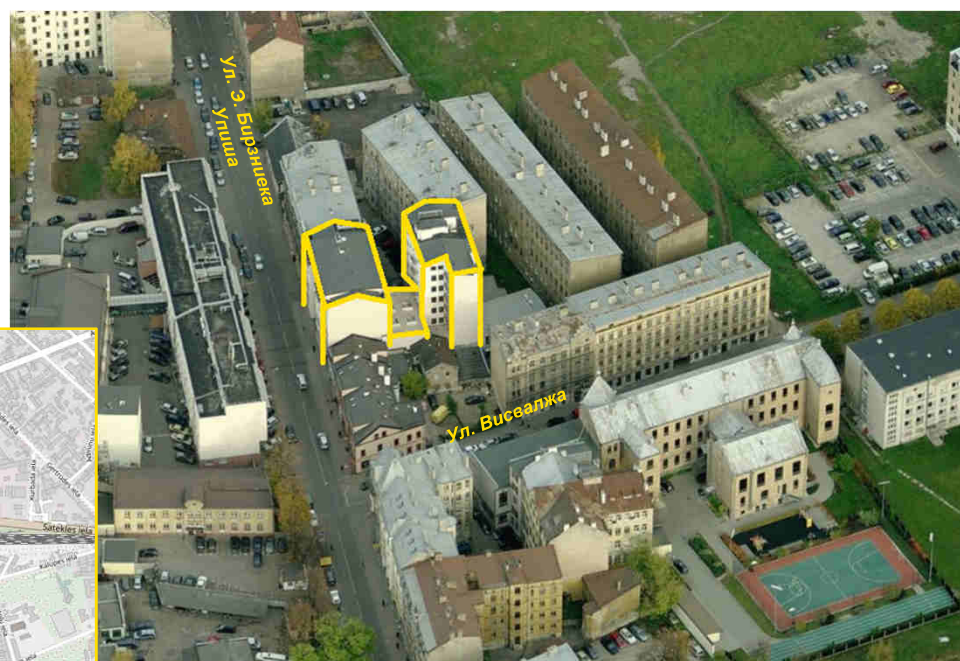
ОФИСНЫЙ КОМПЛЕКС «UPĪŠA GALERIJA»

УЛ. Э. БИРЗНИЕКА УПИША 20А, РИГА

- Офисный комплекс "Upīša galerija" состоит из двух 6-и этажных корпусов (фасадное здание имеет 6 этажей и надстроенный верхний этаж), которые связаны с закрытой галереей, в которой размещаются офисы и коммерческие помещения
- Комплекс расположен в хорошем месте в центре города, примерно в 500 м от центрального железнодорожного вокзала и торгового центра Origo, Stockmann. Рядом много офисных зданий, учебных заведений, торговых и жилых объектов
- Имущество находится в центральной части Риги, в квартале между улицами Э.Бирзниека - Упиша, Висвалжа, Сатеклес и ул. Лачплеша
- Работы по строительству (реконструкции) здания были выполнены в 2007 году, а здание сдано в эксплуатацию в 2008 году
- Все офисные помещения в хорошем техническом состоянии, офисы оборудованы в соответствии с современными требованиями. Заполняемость в декабре 2019 года - 84%
- На 1-м этаже фасадного здания расположены коммерческие помещения
- Высота потолка на 1-м этаже – 3,70 м, на верхних этажах 2,70 м.



Площадь земельного участка/ кв.м	1 126
Кадастровый №	0100 031 0106
Общая площадь комплекса/ кв.м	3 794
Полезная площадь/ кв.м	3 355
Помещения общего пользования/ кв.м	439
Этажи	7 + подвальный этаж
ЦЕНА/ EUR	3 300 000

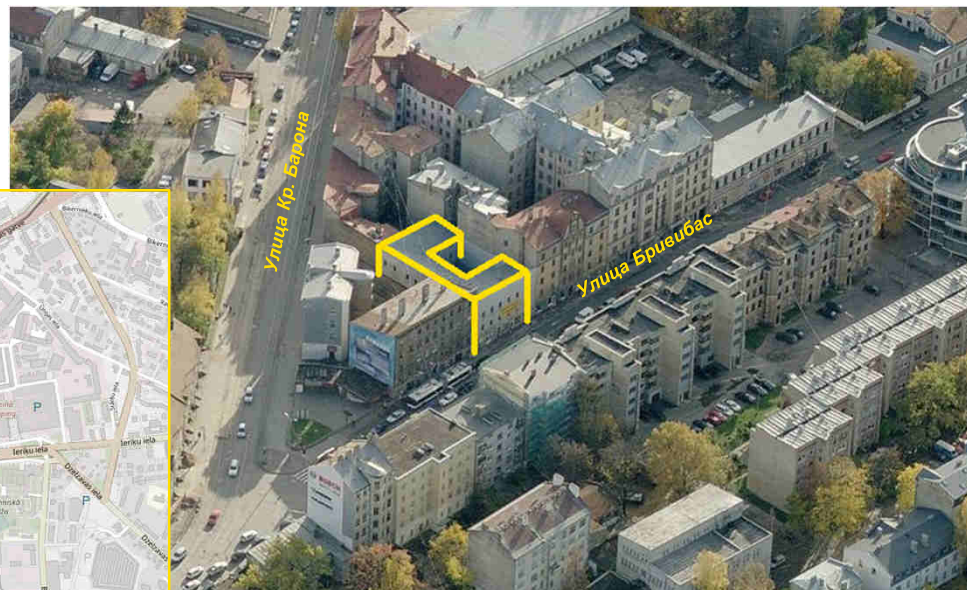
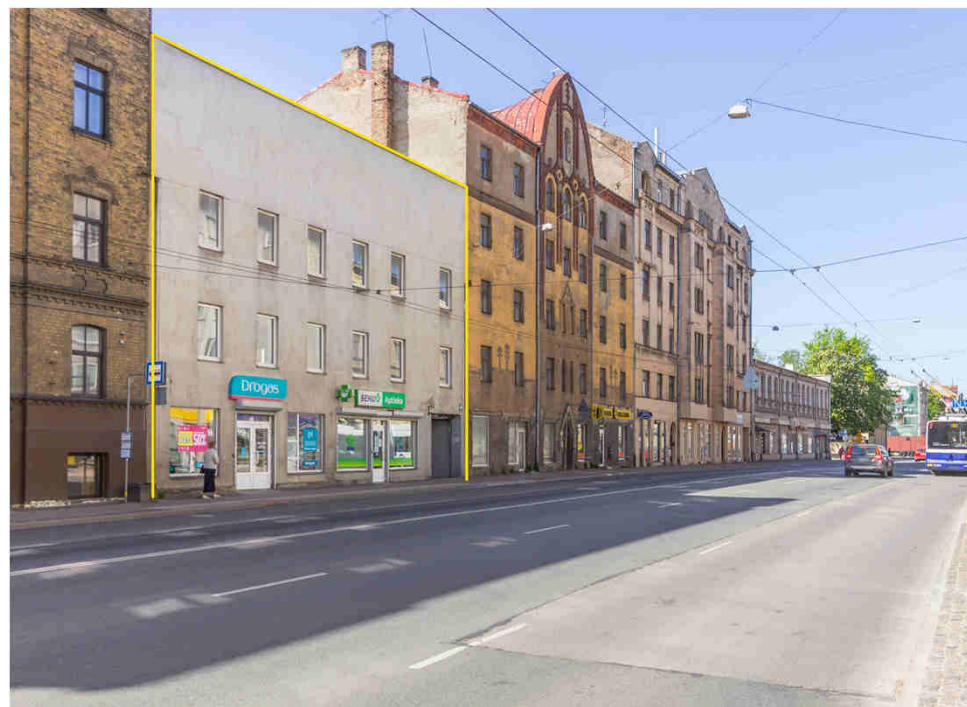


ПРОЦЕСС ПРОДАЖИ НЕДВИЖИМОСТИ - АУКЦИОН
О сроке действия цены спрашивать у продавца



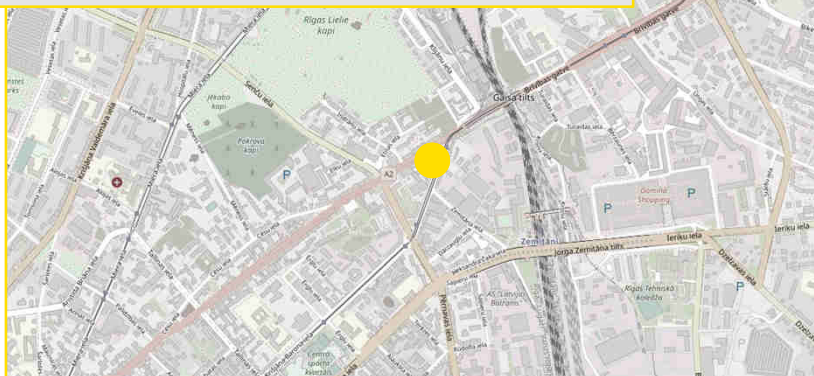
РИГА, УЛ.БРИВИБАС 194

- Недвижимость состоит из двух соединенных между собой административных зданий общей площадью 1 015 кв.м
- Первый этаж (и частично подвал) используются как коммерческие помещения, 2-й и 3-й этажи используются как офисные помещения
- Во дворе закрытая автостоянка на 4 - 6 автомашин
- Оборудование центрального отопления находится в подвале
- Удобное сообщение общественного транспорта. Ближайшая остановка находится рядом со зданием
- До центра города примерно 4 - 5 км или 5 минут на автомашине
- Договоры аренды о помещениях на 1-м этаже с Drogas и с аптекой Veni до 30 апреля 2022 года и 29 февраля 2024 года.



Земельный участок/ кв.м	567
Общая площадь здания/ кв.м	1 015
Кадастровый №	0100 027 0002
Этажи	3 + подвальный этаж
ЦЕНА/ EUR	414 800

ПРОЦЕСС ПРОДАЖИ НЕДВИЖИМОСТИ - АУКЦИОН
 О сроке действия цены спрашивать у продавца



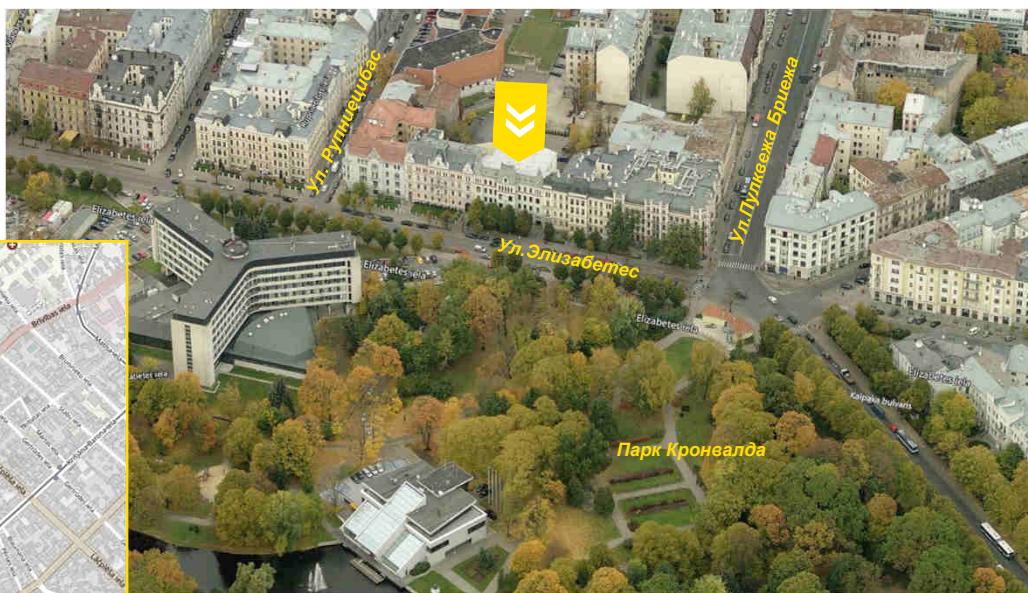
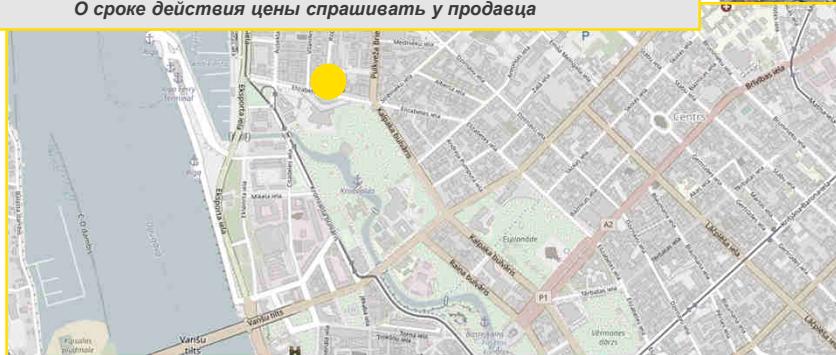
РИГА, УЛ. ЭЛИЗАБЕТЕС 17

- Продается квартира на улице Элизабетес 17, в тихом центре Риги, в районе, называемом жемчужиной архитектуры в стиле модерн, - рядом с зелеными парками, роскошными ресторанами, уютными кафе, художественными галереями, банками и посольствами. Недвижимость находится в квартале, граничащем с улицами Элизабетес, Рупниецибас и Пулквежа Бриежа
- Здание было построено в стиле эклектики в 1898 году по проекту немецкого архитектора Генриха Карла Шелья
- На каждом этаже здания расположены 2 квартиры
- В квартире всего семь комнат: 2 гостиные, 3 спальни, две санитарные комнаты, два кабинета, кухня, подсобные помещения
- Квартира полностью отремонтирована в 2017 - 2018 годах с общим объемом инвестиций около 430 000 евро
- Сохранены 3 исторических камина
- В квартире установлена система «Умный дом» с возможностью регулирования температуру в разных комнатах
- Санитарные комнаты полностью оборудованы.



Площадь квартиры/ кв.м	316,6
Кадастровый №	0100 901 3988
Этаж	4/4
ЦЕНА/ EUR	1 100 000

ПРОЦЕСС ПРОДАЖИ НЕДВИЖИМОСТИ - АУКЦИОН
О сроке действия цены спрашивать у продавца

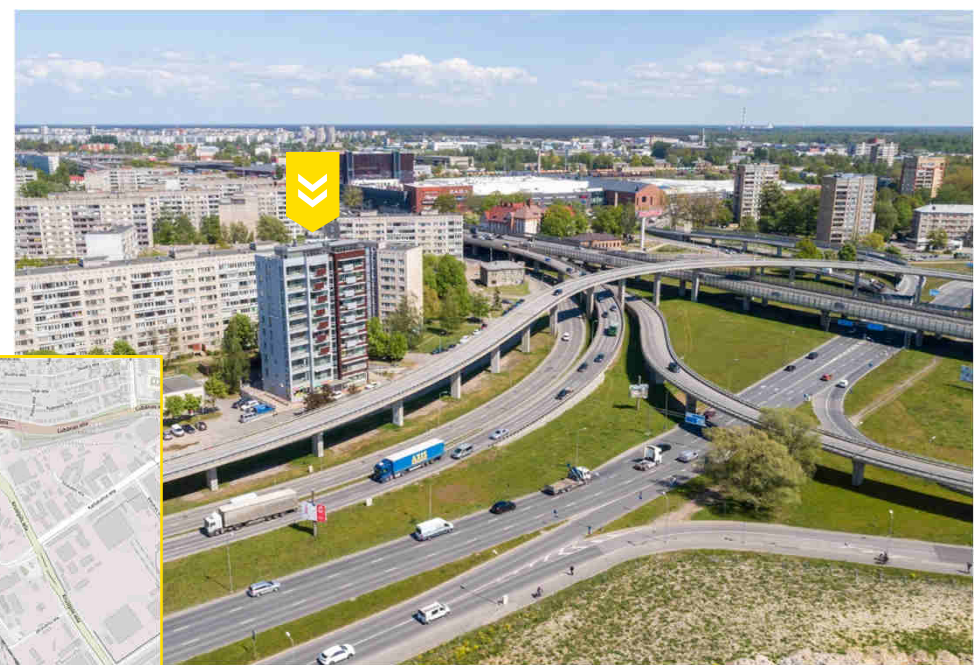
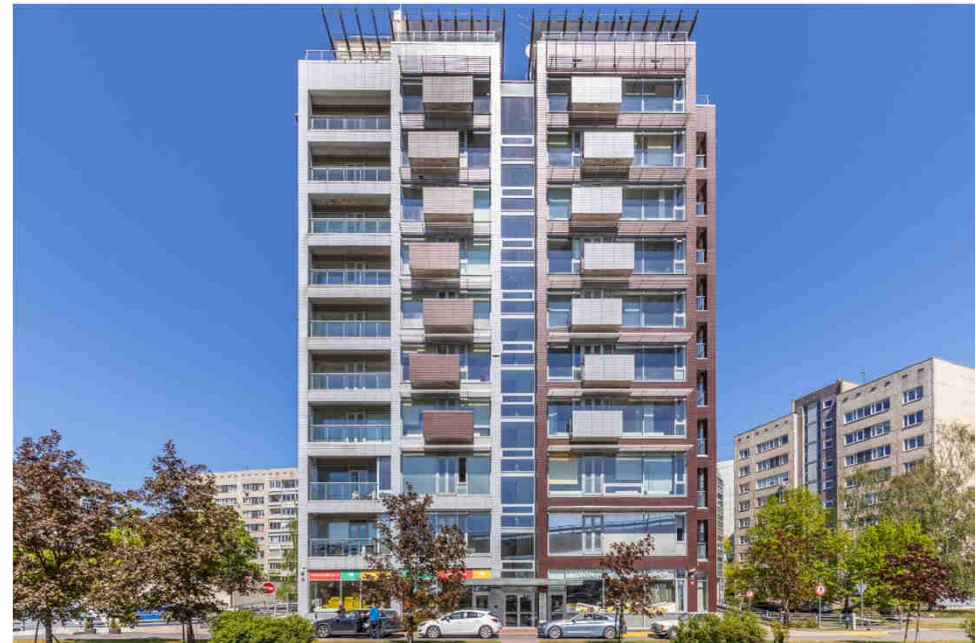
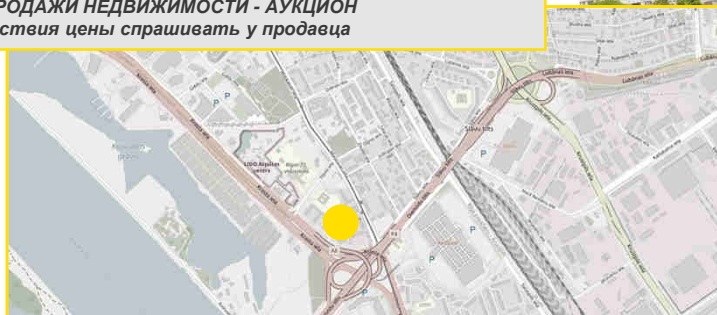


РИГА, УЛ. КРАСТА 86

- 11-и этажное офисное здание класса B1 общей площадью 5 811 кв.м с удобным расположением на улице Краста, у съезда с Южного моста
- Здание введено в эксплуатацию в 2008 году. На фоне окружающих зданий выделяется своим строительным объемом (количеством этажей)
- Строительный объем состоит из части здания на высоте 11 этажей со стороны улицы Краста и 3-х этажной пристройки со стороны двора
- Земля под зданием в аренду у Рижского самоуправления, договор аренды до 22 июня 2029 года. Стоимость аренды составляет 2 120 евро в год.
- Дополнительно арендуется участок земли для парковки (1 044 кв.м) рядом с офисным зданием. Участок в аренду у частного лица, аренда 145 евро/ мес., договор до 31 декабря 2021 г.
- Все офисные помещения находятся в хорошем техническом состоянии, офисы оборудованы в соответствии с современными требованиями
- На верхнем этаже расположены две двухуровневые квартиры площадью 170 кв.м и 147 кв.м (с полной отделкой и встроенной кухней)
- До центра города около 7 км или 10 минут на машине.

Земельный участок в аренду/ кв.м	2 254
Кадастровый №	0100 572 0232
Общая площадь здания/ кв.м	5 811
Полезная площадь/ кв.м	4 824
Офисы/ кв.м	
Квартиры/ кв.м	1 379
Парковка/ кв.м	3 445
Сдаваемая площадь/ кв.м	65
ЦЕНА/ EUR	2 900 000

ПРОЦЕСС ПРОДАЖИ НЕДВИЖИМОСТИ - АУКЦИОН
 О сроке действия цены спрашивать у продавца



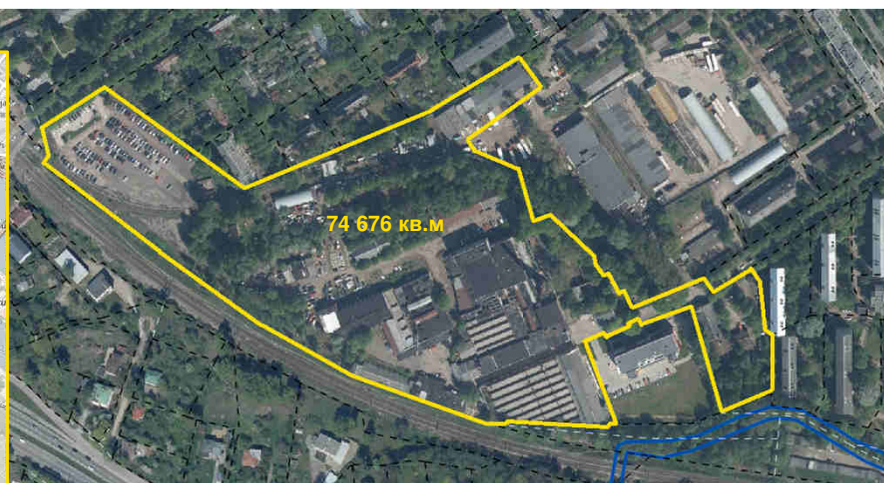
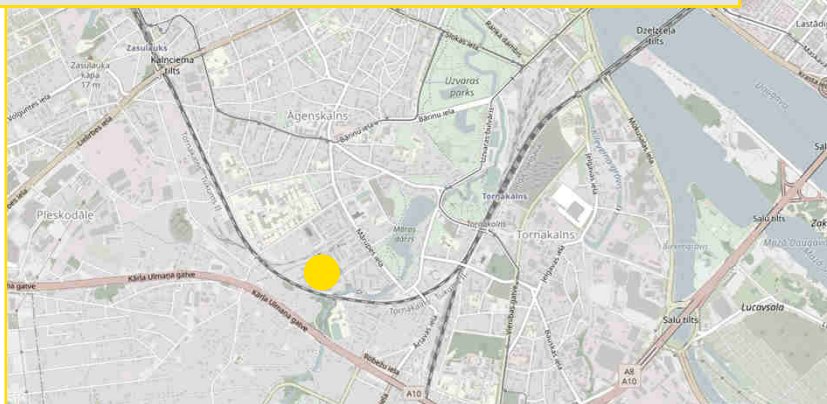
РИГА, УЛ. ГАРДЕНЕС 8

- Коммерческая территория состоящая из земельного участка и производственных зданий, бывшего военного завода «Арсенал», которые возможно демонтировать
- Здания были построены в 1940-х и 1970-х годах. Здания в плохом техническом состоянии и не соответствуют современным стандартам. Больше 50% зданий полностью устарели и должны быть снесены
- Здания подключены к городским коммуникациям
- Удобный подъезд со стороны улицы Лиепаяс. На территории действующая железнодорожная линия с рампой
- Согласно плану развития Риги - территория смешанной застройки. Максимальное количество этажей - 6. Согласно новому плану развития города - территория смешанной застройки центра (JC2), где, в зависимости от использования территории, разрешенное количество этажей от 3-6
- Перспектива развития – участок возможно разделить на более маленькие единицы.



Земельный участок/ кв.м	74 676
Кадастровый №	0100 056 0402
Общая площадь зданий/ кв.м	26 771
ЦЕНА/ EUR	3 194 000

ПРОЦЕСС ПРОДАЖИ НЕДВИЖИМОСТИ - АУКЦИОН
О сроке действия цены спрашивать у продавца



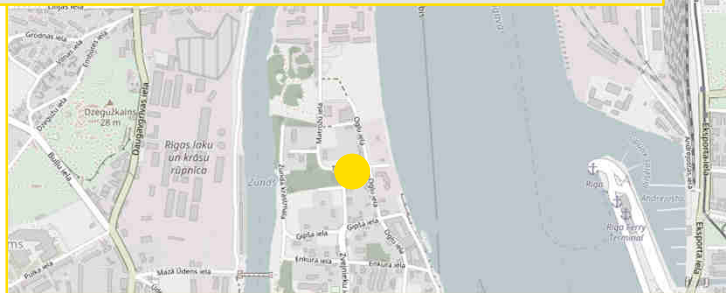
РИГА, УЛ. ОГЛЮ 28

- Недвижимость расположена в Кипсале. Всего в нескольких минутах езды от центра Риги. Недвижимость состоит из земельного участка площадью 1 392 кв.м и на нем расположенного 3-х этажного жилого дома с 13 квартирами
- Дом был построен в начале 20 века (в 1900 году) и является памятником архитектуры
- Здание было полностью реконструировано в 2007 году
- В доме 13 квартир с полной отделкой: дубовый паркет, деревянные окна, сантехника. Из окон квартир открывается прекрасный вид на реку Даугава, которая находится всего в 80 метрах от здания
- Закрытый и огороженный внутренний двор с частной парковкой для владельцев квартир. Также автомобиль возможно припарковать бесплатно на улице у здания
- Отопление - центральный газовый котел, локальная канализация, но также утвержден проект для установки городской канализации (необходимые инвестиции 35 000 евро)
- В настоящее время 11 из 13 квартир сданы в аренду с ежемесячным валовым доходом 4 500 евро.

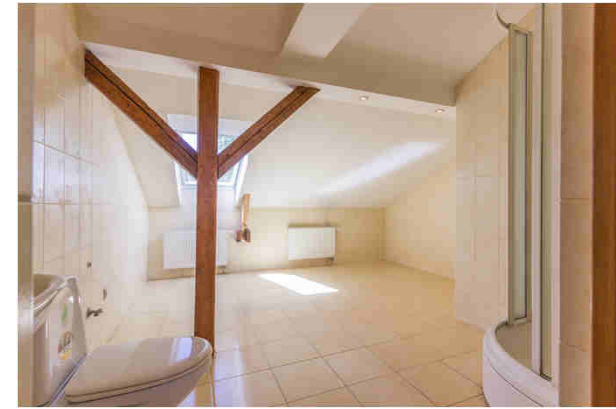


Кадастровый №	0100 062 0112
Общая площадь здания/ кв.м	961
Площадь земельного участка/ кв.м	1 392
Площадь квартир/ кв.м	756
Помещения общего пользования/ кв.м	205
ЦЕНА/ EUR	1 302 785

ПРОЦЕСС ПРОДАЖИ НЕДВИЖИМОСТИ - АУКЦИОН
О сроке действия цены спрашивать у продавца



Квартира №	Площадь/ кв.м.	Цена/ EUR
1	69,2	120 720
2	71,4	124 240
6	39,4	71 000
7	44,6	77 000
8	86,3	143 765
9	34,9	63 000
10	47	78 000
11	59,3	98 950
12	67,2	110 800
13	86,8	148 880
15	48,9	93 130
16	46,4	79 000
17	54,4	94 300
ИТОГО		1 302 785

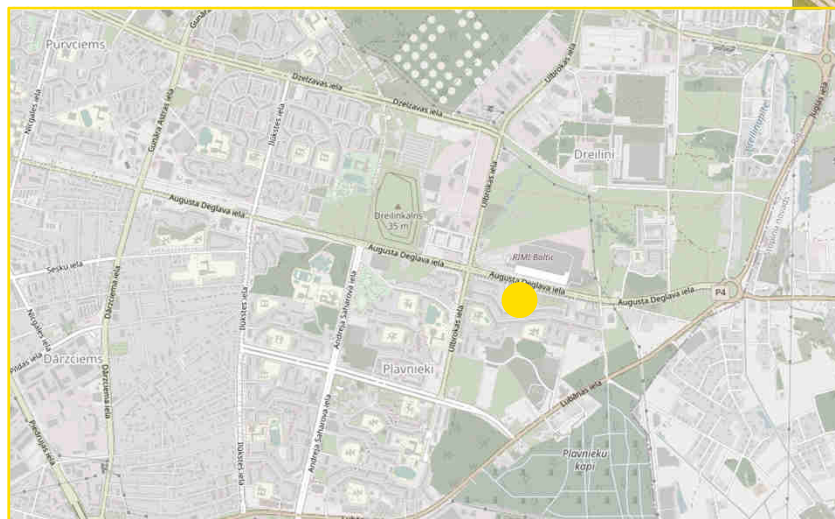
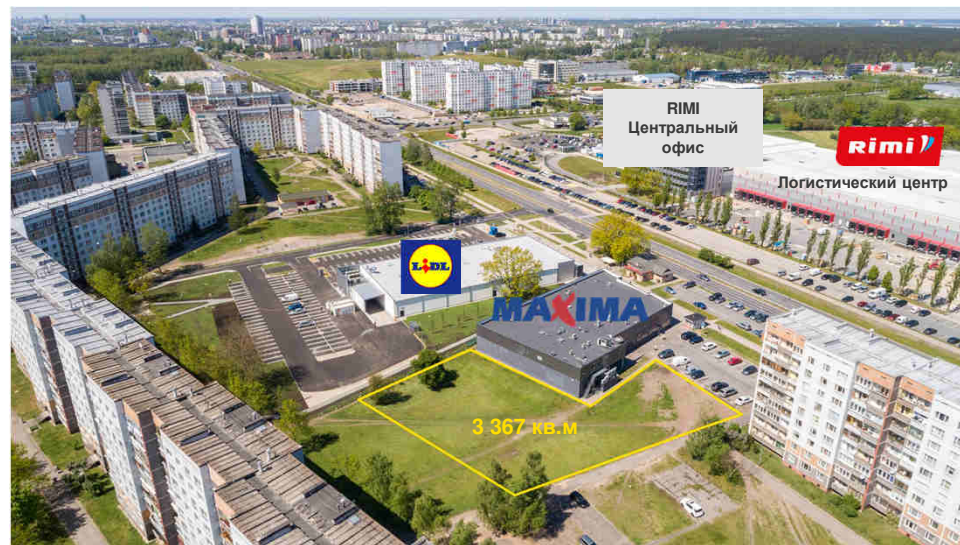


РИГА, УЛ. АВГУСТА ДЕГЛАВА

- Участок расположен в одном из микрорайонов Риги – в Плявнях
- Территория многоэтажной жилой застройки
- Разрешенная высота - до 9 этажей

Площадь участка/ кв.м	3 367
Кадастровый №	0100 121 2947
ЦЕНА/ EUR	150 000

ПРОЦЕСС ПРОДАЖИ НЕДВИЖИМОСТИ - АУКЦИОН
О сроке действия цены спрашивать у продавца



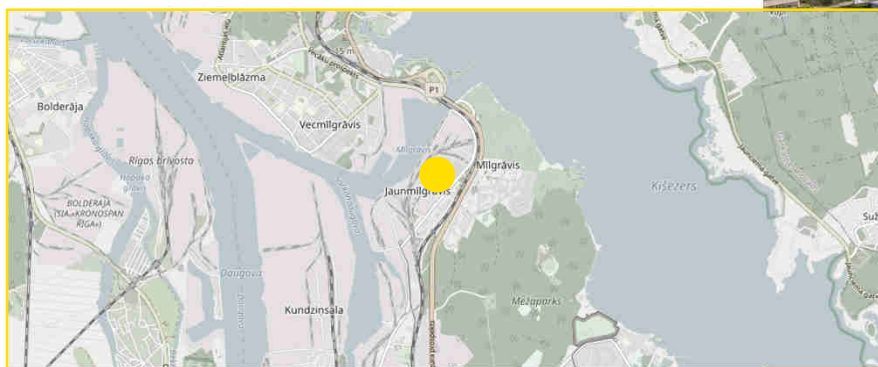
РИГА, УЛ. ОСТАС 1

- Недвижимость состоит из земельного участка общей площадью 15 451 кв.м, на котором расположены физически устаревшие здания
- В начале 1900-х годов было построено 16 каменных зданий общей площадью 14 578 кв.м. Многие из них уже можно считать руинами и они должны быть снесены
- Недвижимость расположена в стратегически выгодном месте для компаний, работающих в Рижском порту, в микрорайоне Яунмилгравис
- В настоящее время земельный участок сдан в аренду ООО «Jaunmilgrāvja ostas komrānija», которая работает в порту и использует земельный участок для хранения древесины
- Стоимость аренды составляет 3 235 EUR в месяц. Договор аренды заключен до 31 декабря 2020 года.



Площадь земельного участка/ кв.м	15 451
Общая площадь зданий/ кв.м	14 580
Кадастровый №	0100 068 0264
ЦЕНА/ EUR	360 000

ПРОЦЕСС ПРОДАЖИ НЕДВИЖИМОСТИ - АУКЦИОН
О сроке действия цены спрашивать у продавца



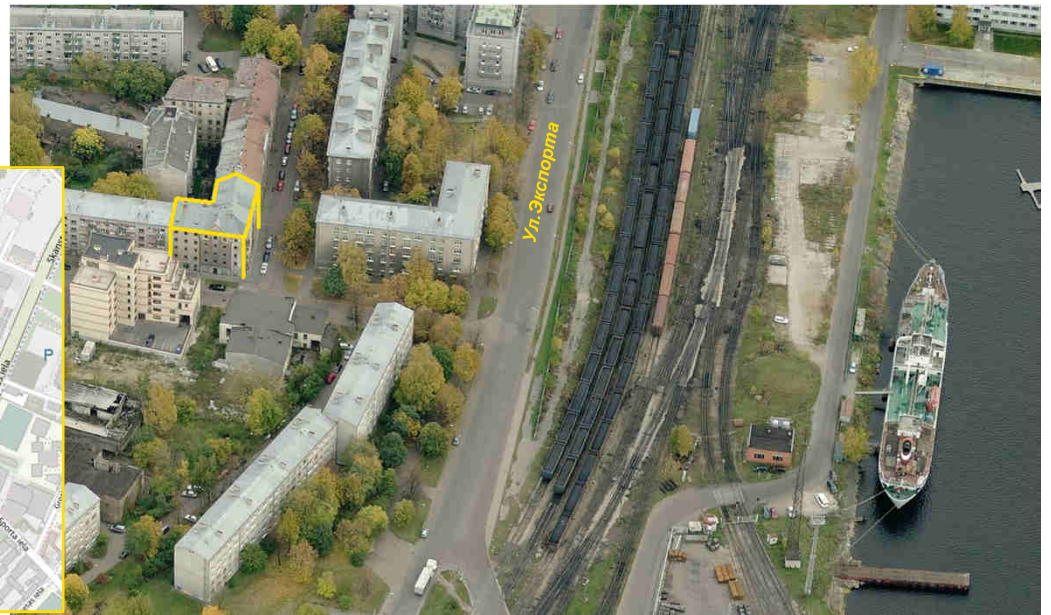
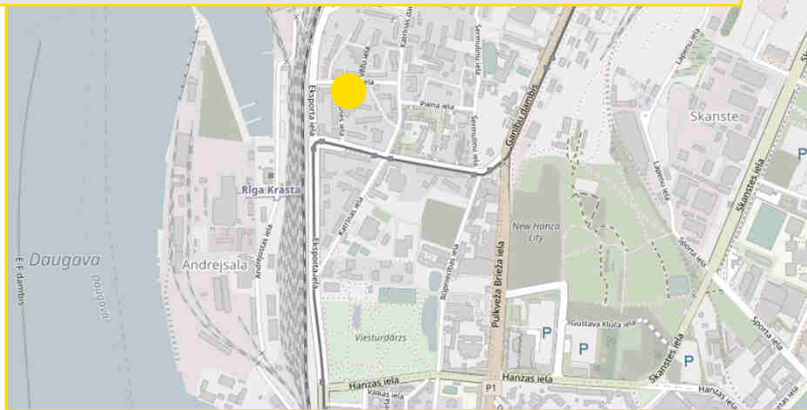
РИГА, УЛ. АЛУКСНЕС 5, УЛ. МАСТУ 3

- Продаются 17 квартир в многоквартирном доме построенном в 1912 году, реновирован в 2015 году
- Недвижимость находится в 1,5 км от центра Риги, в микрорайоне Петерсала. Район расположен недалеко от порта, рядом расположены многоэтажные жилые дома и коммерческие здания
- Удобное месторасположение, так как до центра и Старого города можно идти пешком, рядом находятся городские парки, остановки общественного транспорта, супермаркет. Несмотря на близость к центру и удобную инфраструктуру, здание расположено на тихой улице без активного движения транспорта
- Торговые и офисные помещения расположены на первом этаже, а квартиры на втором - пятом этажах
- В здании всего 23 квартиры площадью от 55 до 125 кв.м
- В целом квартиры находятся в хорошем техническом состоянии, кроме квартир № 16, 17, 18
- В настоящее время 11 квартир из 17 сданы в аренду.



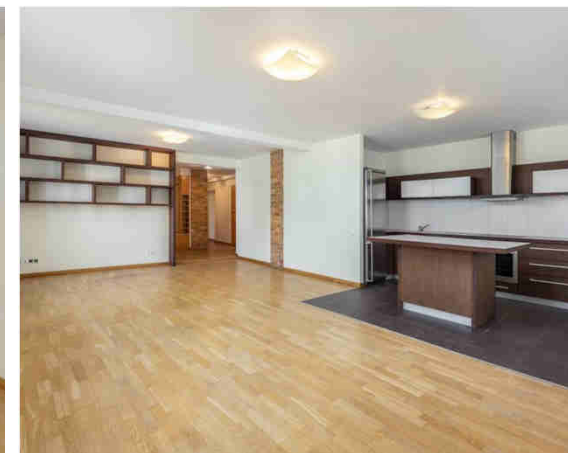
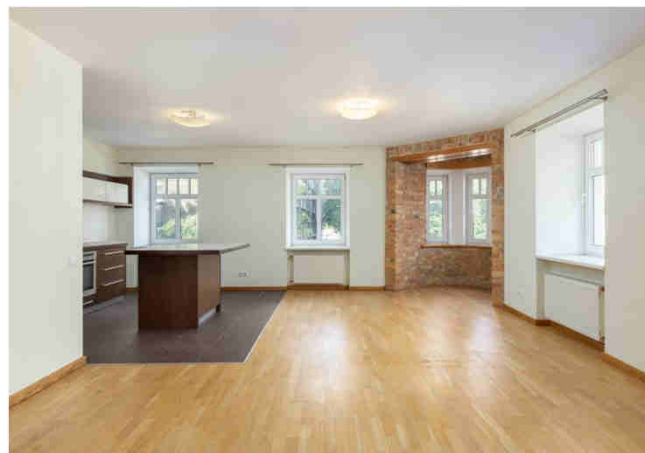
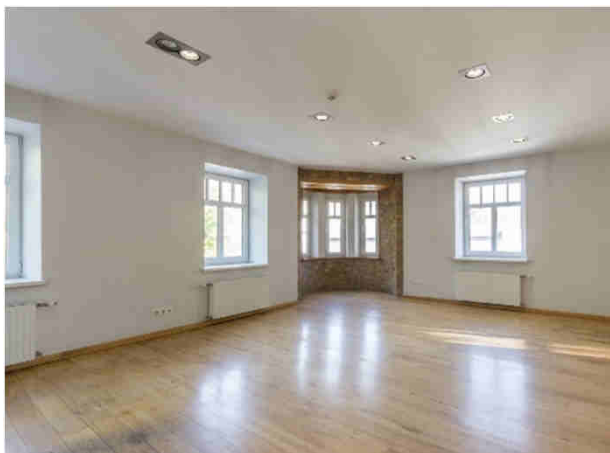
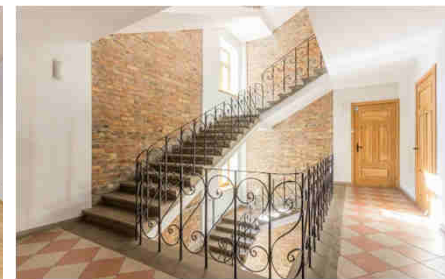
Общая площадь квартир/ кв.м	1 291
Количество этажей	5
ЦЕНА/ EUR	1 383 110

ПРОЦЕСС ПРОДАЖИ НЕДВИЖИМОСТИ - АУКЦИОН
Минимальное количество участников аукциона - 2



РИГА, УЛ. АЛУКСНЕС 5, УЛ. МАСТУ 3

№ квартиры	Площадь/ кв.м.	Этаж	Состояние	Использование	Цена/ EUR
Ул. Алукснес 5-1	70,5	1	Хорошее	Комерческое	75 500
Ул. Алукснес 5-2А	125,4	1	Хорошее	Комерческое	124 150
Ул. Алукснес 5-4	87,1	2	Хорошее	Бюро/ квартира	95 810
Ул. Алукснес 5-5	56,1	2	Хорошее	Квартира	74 700
Ул. Алукснес 5-6	124,9	2	Хорошее	Квартира	137 390
Ул. Алукснес 5-8	93,4	3	Хорошее	Бюро	92 700
Ул. Алукснес 5-9	57,3	3	Хорошее	Бюро	68 760
Ул. Алукснес 5-10	133,4	3	Хорошее	Бюро	140 000
Ул. Алукснес 5-12	90,8	4	Хорошее	Бюро	90 000
Ул. Алукснес 5-14	133,1	4	Хорошее	Бюро	137 000
Ул. Алукснес 5-15	55,3	4	Хорошее	Квартира	77 400
Ул. Алукснес 5-16/17	48,3	5	Неудовл.	Квартира	62 790
Ул. Алукснес 5-18	38,8	5	Неудовл.	Квартира	35 000
Ул. Алукснес 5-19	53,4	5	Хорошее	Квартира	70 000
Ул. Алукснес 5-21	67,6	5	Хорошее	Квартира	87 300
Ул. Алукснес 5-22	55,9	5	Хорошее	Квартира	77 400
ВСЕГО:					1 383 110



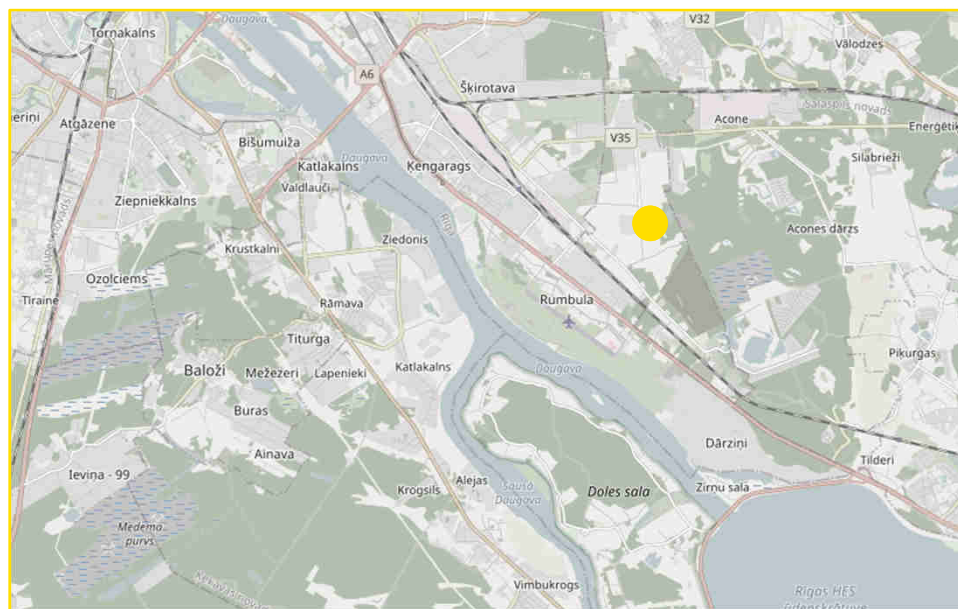
УЛ.ГЕТЛИНЮ 5, РУМБУЛА, СТОПИНСКИЙ КРАЙ

- Недвижимость расположена в Стопинском крае, на улице Гетлину, где промышленное строительство очень распространено - большинство зданий производственного/ складского типа были построены за последние 10-15 лет
- Имущество состоит из земельного участка на нем расположенного производственно-складского здания с помещениями административного типа, и вспомогательных зданий на участке
- Участок имеет ровную местность. Вся территория недвижимости разделена на две относительные части: полностью развитая часть территории ~ 17 000 кв.м (территория, на которой расположены здания и асфальтовая парковка, свайные площадки, подъездные дороги) и часть территории ~ 10 000 кв.м, на которой не имеется здания и которая фактически частично эксплуатируется
- Вся территория огорожена, охраняется и освещается в темное время суток. У входа установлен пропускной пункт и металлические ворота. Часть территории со зданиями полностью благоустроена – просторные асфальтированные площадки для парковки и удобного подъезда к зданиям
- Здание состоит из двух частей: 2-х этажной административной части и одноэтажной производственной-складской части.

Площадь земельного участка/ кв.м	26 611
Кадастровый №	8096 007 0218
Общая площадь зданий/ кв.м	3 676
Площадь складского/ производственного здания*/ кв.м	2 969
*Административная часть – 788 кв.м, складская/ производственная часть – 2 181 кв.м	
Другие здания:	
Котельная/ кв.м	149,3
Небольшой склад/ кв.м	173,6
Пропускной пункт/ кв.м	3,7
Стеклянные боксы/ кв.м	278,9
Автомобильные весы/ кв.м	100,9
ЦЕНА/ EUR	-

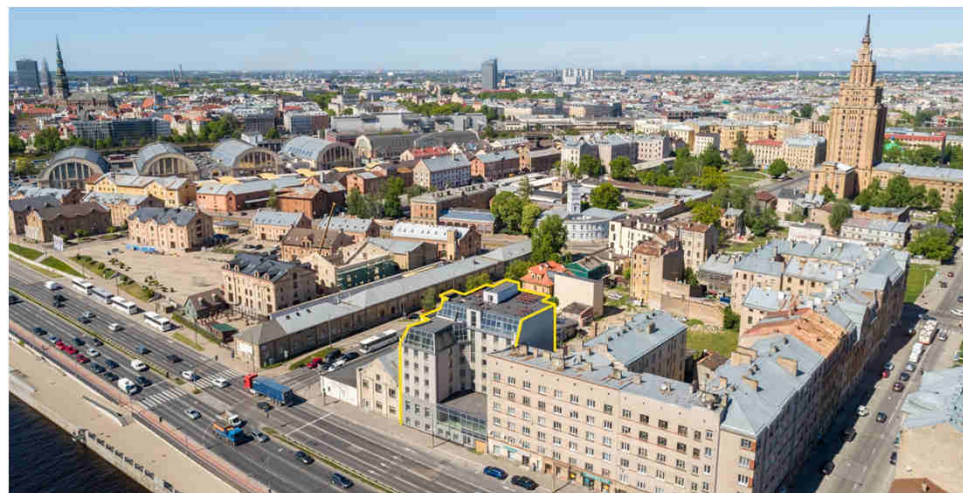
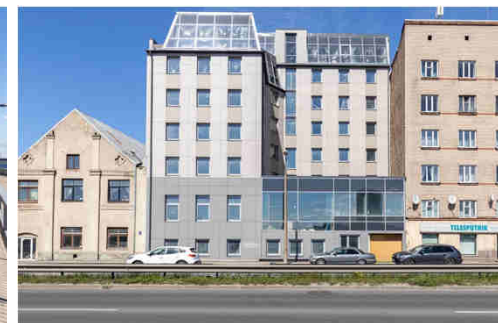
ПРОЦЕСС ПРОДАЖИ НЕДВИЖИМОСТИ - АУКЦИОН
О сроке действия цены спрашивать у продавца

ПРОДАНО



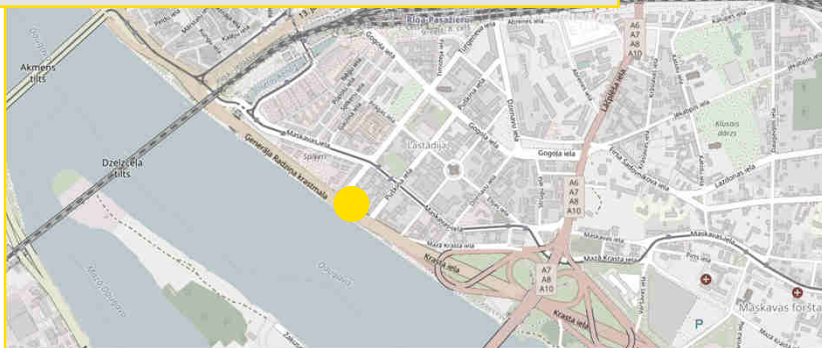
РИГА, НАБЕРЕЖНАЯ ГЕНЕРАЛА РАДЗИНЯ 15

- Уникальное месторасположение недвижимости на самом берегу реки Даугава. Начиная со 2-го этажа здания из окон открывается очаровательный панорамный вид на реку, мосты, Луцавсалу, Кипсалу и Старую Ригу
- В настоящее время подготовлен проект гостиницы для дальнейшего развития здания. Однако внутренние стены еще не созданы, поэтому дизайн здания можно изменить, чтобы здание могло использоваться для других целей
- Для здания был подготовлен еще один проект: коммерческие помещения на 1-м этаже, офисы со 2-о по 4-й этаж и апартаменты с 5-о по 7-й этаж. В среднем каждый этаж составляет 380 кв.м
- На данный момент - все работы приостановлены. Здание незакончено и строительные работы заморожено
- Предполагается, что для завершения проекта потребуется не менее 850 000 евро (150 000 евро на инженерные сети, около 600 000 евро на внутренние работы и около 100 000 евро на асфальтирование и благоустройство участка).



Площадь участка/ кв.м	1 770
Кадастровый №	0100 041 0102
Общая площадь зданий/ кв.м	3 220
Количество этажей	7 + 1
Количество парковочных мест	30
ЦЕНА/ EUR	1 270 000

ПРОЦЕСС ПРОДАЖИ НЕДВИЖИМОСТИ - АУКЦИОН
О сроке действия цены спрашивать у продавца



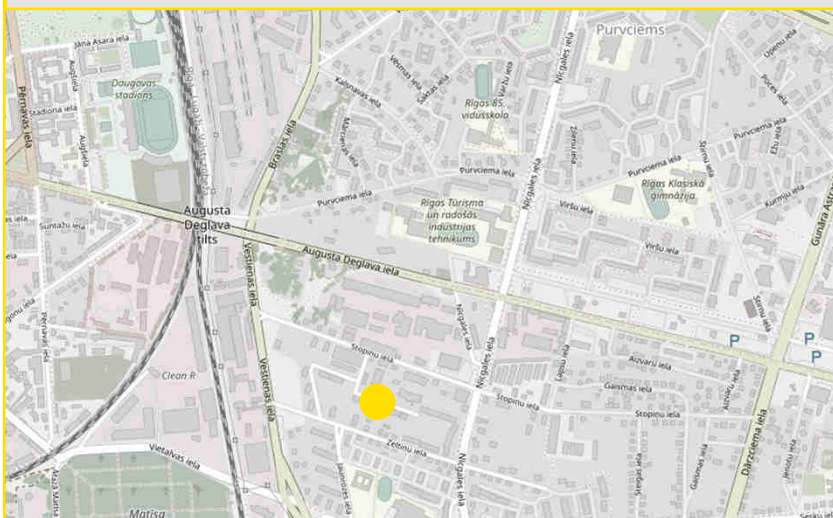
УЛ.ЗЕЛТИНЮ 11, СТОПИНЬСКИЙ КРАЙ, РИГА

- Имущество состоит из комплекса из 10 гаражей и земельного участка, на котором расположен комплекс.
- Площадь каждого гаража – 15 кв.м.
- В отель можно зайти с улицы Зелтини.
- Участок не огорожен и не благоустроен.
- На территорию подведено электричество.
- Разрешенный вид использования территории - строительство жилых домов максимальной этажностью - 5.

Общая площадь гаражей / кв.м.	150
Площадь участка / кв.м	2 347
Кадастровый №	0100 571 0461 0100 071 2053
ЦЕНА/ EUR	56 000



ПРОЦЕСС ПРОДАЖИ НЕДВИЖИМОСТИ - АУКЦИОН
О сроке действия цены спрашивать у продавца

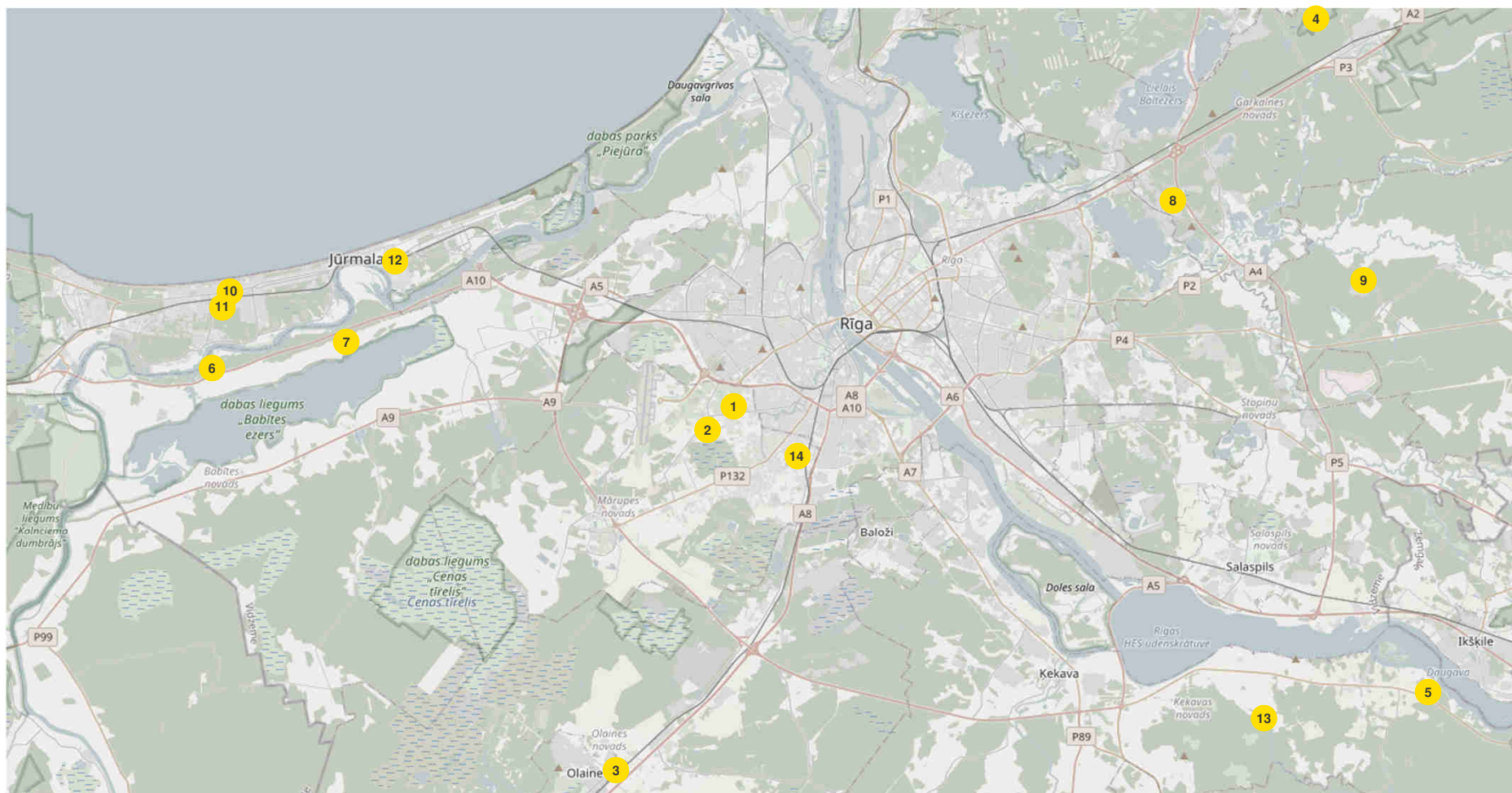


НЕДВИЖИМОСТЬ В РИЖСКОМ РАЙОНЕ / ЮРМАЛЕ

№	АДРЕС
1	МАРУПЕ, УЛ. ДРУВАС 38
2	«БУЛДУРИ- 1», МАРУПСКИЙ КРАЙ
3	«РИТУПЕС- 1», ГРЕНЕ, ОЛАЙНСКИЙ КРАЙ
4	«СЕНЧИ», АДАЖСКИЙ КРАЙ
5	«ОЗОЛПАРКС», КЕКАВСКИЙ КРАЙ

№	АДРЕС
6	ДОРОГА АЛИСЕС 11,13,15, БАБИТСКИЙ КРАЙ
7	КАЙЯС ДИМАНТИ, ЛАЙВНИЕКИ ДИМАНТИ, РУДЗИ ДИМАНТИ, ЭЗЕРКРАСТИНИ ДИМАНТИ, БАБИТСКИЙ КРАЙ
8	БЕРГИ, УЛ.ЛАПУ 19, 19А, 19В, 19С, 19D
9	«ЯНСИЛИ», РОПАЖСКИЙ КРАЙ

№	АДРЕС
10	ЮРМАЛА, УЛ.ОЛГАС 18
11	ЮРМАЛА, УЛ. ЗЕМГАЛЕС 26
12	ЮРМАЛА, УЛ.ЛИЕНЕС 42
13	«БЕРЗЕС», КЕКАВСКИЙ КРАЙ
14	МАРУПЕ, УЛ.ПИЛСКАЛНУ 9



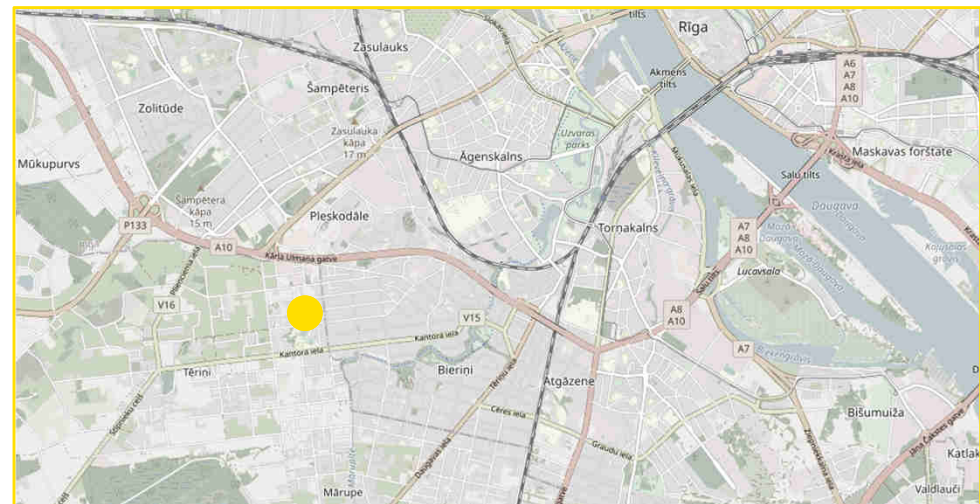
МАРУПЕ, УЛ. ДРУВАС 38

- Недвижимость находится в одном из самых престижных районов Рижского района – в Марупе
- Строительство жилого дома состоялось с 2006 - 2008 год
- Объем выполненных работ составляет около 80%, включая все коммуникации (электричество, отопление, вода)
- Недвижимость состоит из 15 квартир со средней площадью от 70 до 150 кв.м
- В связи с тем, что здание не использовалось более 10 лет, часть коммуникационного и инженерного оборудования может быть устаревшей, и потребуются дополнительные инвестиции. Необходимые инвестиции составляют около 350 000 евро.



Земельный участок/ кв.м	1 405
Кадастровый №	8076 003 0645
Общая площадь здания/ кв.м	1 750
Полезная площадь/ кв.м	1 612
Внутренняя площадь квартир/ кв.м	1 328
Балконы/ кв.м	285
Помещения общего пользования/ кв.м	138
Количество этажей	3 + pazemes
Количество парковочных мест	15
Налог на недвижимость EUR/ год	12 000
ЦЕНА/ EUR	495 000

ПРОЦЕСС ПРОДАЖИ НЕДВИЖИМОСТИ - АУКЦИОН
О сроке действия цены спрашивать у продавца

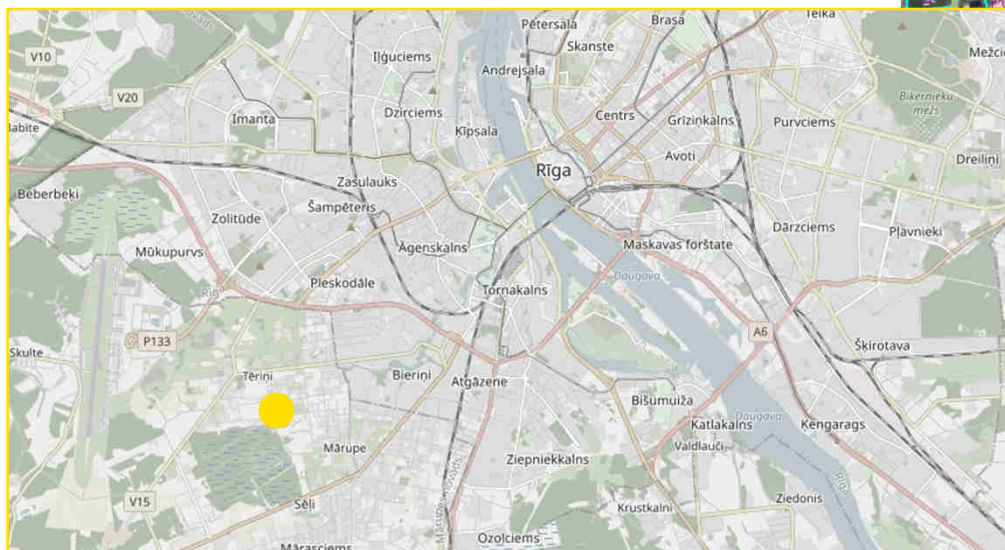
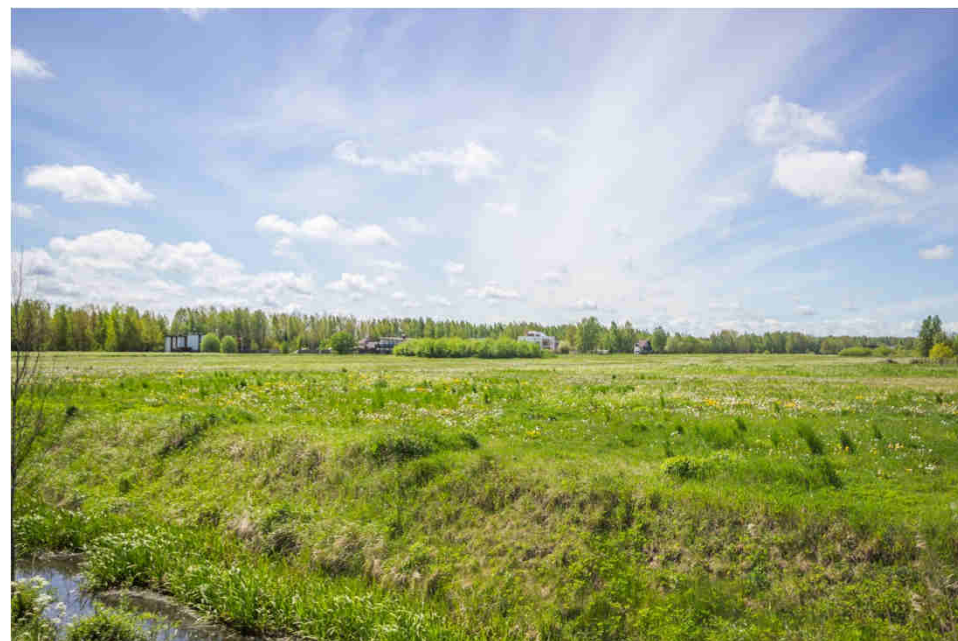


«БУЛДУРИ– 1», МАРУПСКИЙ КРАЙ

- Земельный участок расположен на территории застройки жилых домов
- Все основные объекты инфраструктуры (школа, магазины, детский сад, аптека, поликлиника) находятся на расстоянии 2 - 4 км
- Лучший вид использования разделить участок на более мелкие единицы и создать жилой посёлок
- На участке проведено электричество.

Земельный участок/ кв.м	57 400
Кадастровый №	8076 003 0255
ЦЕНА/ EUR	650 000

ПРОЦЕСС ПРОДАЖИ НЕДВИЖИМОСТИ - АУКЦИОН
О сроке действия цены спрашивать у продавца



«РИТУПЕС– 1», ГРЕНЕ, ОЛАЙНСКИЙ КРАЙ

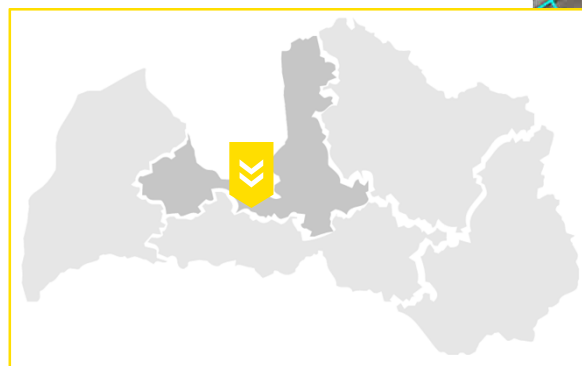
- Земельный участок расположен на территории застройки жилых домов (DzS)
- Все основные объекты инфраструктуры (школа, магазины, детский сад, аптека, поликлиника) находятся на расстоянии 2 - 4 км. Примерно 1,5 км от шоссе Рига - Елгава (A8)
- Лучший вид использования - разделить участок на более мелкие единицы и создать жилой посёлок
- В непосредственной близости расположены новые жилые дома, построенные за последние пятнадцать лет, а также отдельные незастроенные земельные участки.

ПРОДАНО



Площадь земельного участка/ кв.м	67 000
Кадастровый №	8080 003 0005
ЦЕНА/ EUR	-

ПРОЦЕСС ПРОДАЖИ НЕДВИЖИМОСТИ - АУКЦИОН
О сроке действия цены спрашивать у продавца

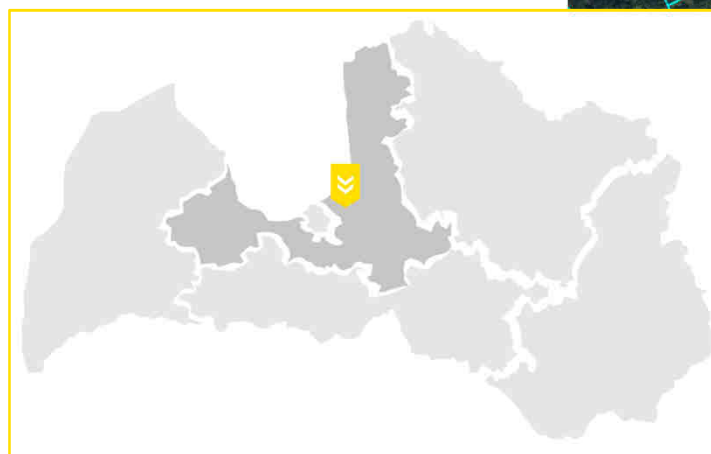


«СЕНЧИ», АДАЖСКИЙ КРАЙ

- Земельный участок находится на берегу реки Гауя, в Адажском крае
- Разрешенное использование – земля сельскохозяйственного назначения, а также территория сельской застройки и застройки лесопарков
- Участок имеет подъездную дорогу, он состоит из леса и луга.

Площадь участка/ га	13,02
Кадастровый №	8044 012 0302
ЦЕНА/ EUR	90 000

ПРОЦЕСС ПРОДАЖИ НЕДВИЖИМОСТИ - АУКЦИОН
О сроке действия цены спрашивать у продавца

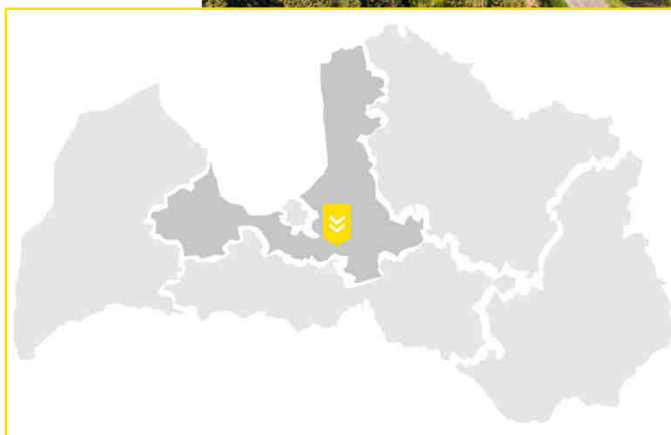


«ОЗОЛПАРКС», КЕКАВСКИЙ КРАЙ

- Имущество состоит из 25 земельных участков общей площадью 86 700 кв.м
- К собственности можно добраться по улице Озолпарка, земельные участки расположены у реки Даугава, к одному из участков (№ 18) ведет дорога из гравия. Участки не огорожены и не сданы в аренду
- Основные объекты инфраструктуры расположены примерно в 4,5 км в Даугмале (школа, магазин, аптека и т. д.), Расстояние до Риги 30 км Риги и до Кекавы 12 км. Ближайшая остановка общественного транспорта находится в радиусе 50 м
- Площади земельных участков от 2, 503 кв.м до 4 626 кв.м. Общая площадь земельного участка с гравийной подъездной дорогой составляет 1,21 га
- Есть возможность подключить электричество
- Разрешенный вид использования - строительство коммерческих объектов и/ или жилых домов.

Общая площадь участков/ кв.м	86 700
Кадастровый № (некоторые из кадастровых №)	8056 002 0259
ЦЕНА/ EUR	170 000

ПРОЦЕСС ПРОДАЖИ НЕДВИЖИМОСТИ - АУКЦИОН
О сроке действия цены спрашивать у продавца

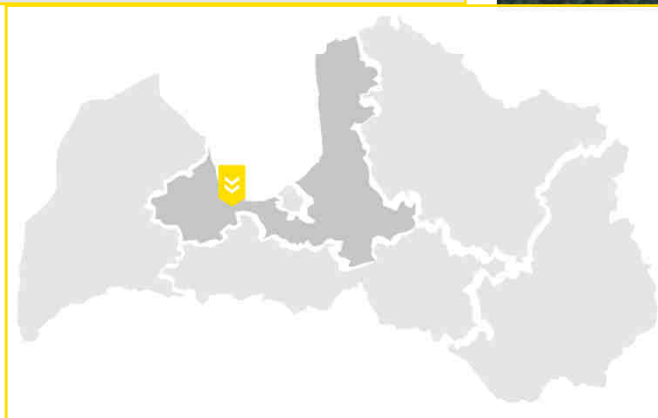


ДОРОГА АЛИСЕС 11,13,15, БАБИТСКИЙ КРАЙ

- Площадь жилой застройки. Основное использование - строительство жилых домов.
- Недвижимость находится на сельской территории, в Спуньциемсе, в 30 км от Риги.
- Земельные участки подходят для создания 3-х отдельных территорий застройки.

Площади участков/ кв.м	3 106 3 107 3 271
Общая площадь/ кв.м	9 484
Кадастровый №	8088 005 0581 8088 005 0583 8088 005 0585
ЦЕНА/ EUR	Дорога Алисес 11 – 14650 EUR Дорога Алисес 13 – 14650 EUR Дорога Алисес 15 – 15480 EUR

ПРОЦЕСС ПРОДАЖИ НЕДВИЖИМОСТИ - АУКЦИОН
О сроке действия цены спрашивать у продавца

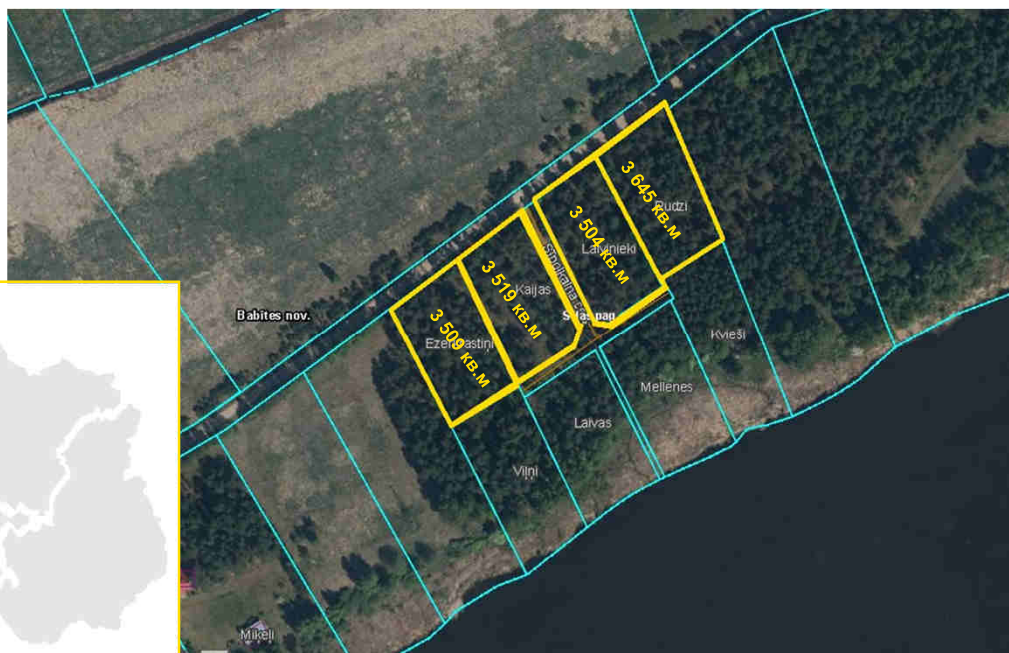
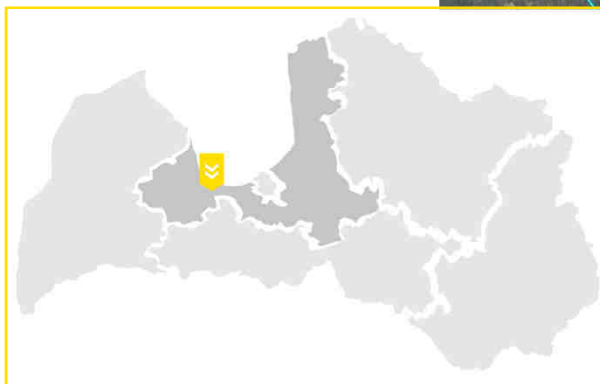


КАЙЯС ДИМАНТИ, ЛАЙВИНИЕКИ ДИМАНТИ, РУДЗИ ДИМАНТИ, ЭЗЕРКРАСТИНИ ДИМАНТИ, БАБИТСКИЙ КРАЙ

- Основное предназначение этих земельных участков: частная застройка.
- Недвижимость расположена в Андрупенской волости, Дагдский край, примерно в 7 км к юго-востоку от Андрупене.
- Земельные участки расположены на берегу озера Висолда.
- Участки имеют границы с обслуживаемыми сельскохозяйственными и лесными угодьями.
- Участки имеют плохо развитую инфраструктуру.

Площадь участков/ кв.м	3 509, 3 519, 3 504, 3 645
Общая площадь/ кв.м	14 177
Кадастровый №	8088 006 0118
	8088 006 0120
	8088 006 0122
	8088 006 0038
ЦЕНА/ EUR	Кайяс Диманти – 24730 EUR
	Лайвиниеки Диманти – 24630 EUR
	Рудзи Диманти – 24630 EUR
	Эзракрастини Диманти – 24730 EUR

ПРОЦЕСС ПРОДАЖИ НЕДВИЖИМОСТИ - АУКЦИОН
О сроке действия цены спрашивать у продавца

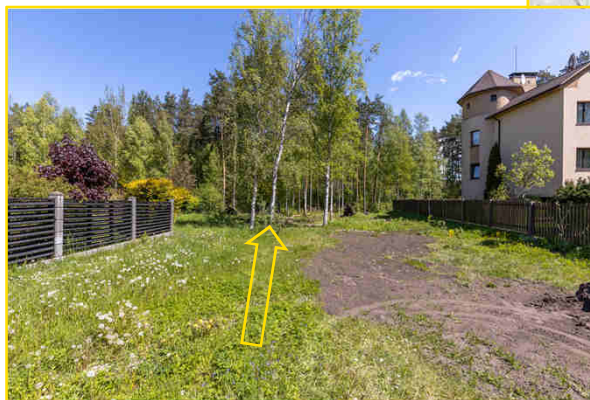
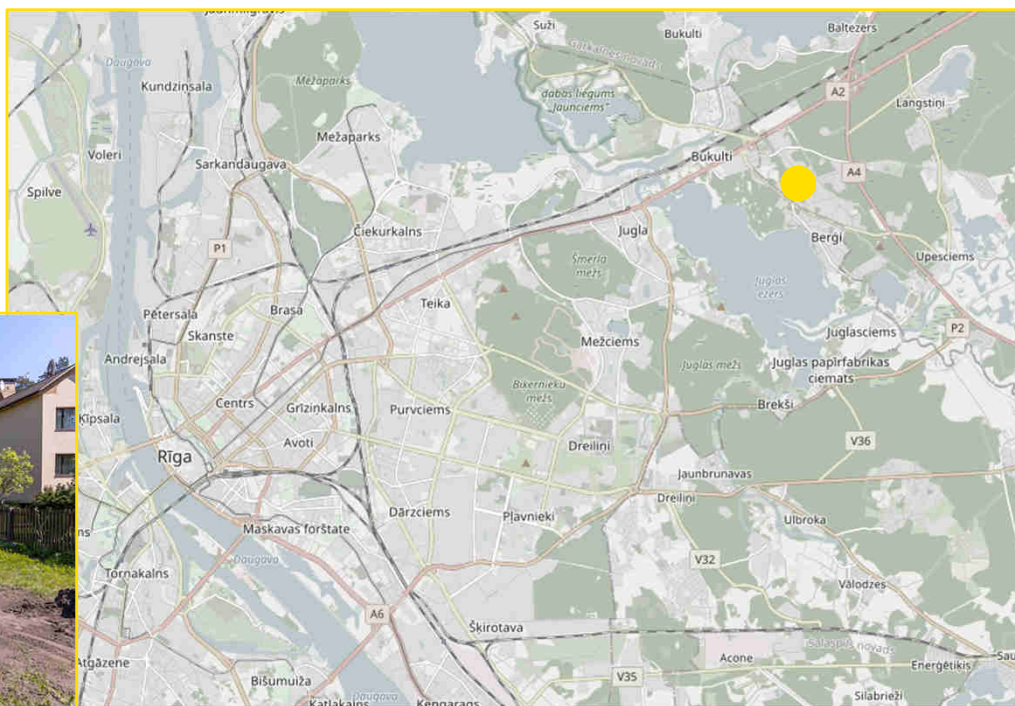


БЕРГИ, УЛ.ЛАПУ 19, 19А, 19В, 19С, 19D

- Земельные участки находятся в Берги, в одном из поселков частных домов под Ригой. Недвижимость расположена около 30 мин. езды от центра Риги или всего 5 мин. от границы Риги
- К земельным участкам нет доступа (не проведена дорога), а также не проведены подъездные дороги к каждому из участков
- Участки частично затоплены. Кроме того, должны быть проведены мелиоративные работы.

Площадь участков/ кв.м	899, 2 659, 1 525, 1 408, 1 535
Общая площадь участка/ кв.м	8 026
Кадастровый №	8060 006 0723/ 8060 006 0722/ 8060 006 0721/ 8060 0060720/ 8060 006 0719
ЦЕНА/ EUR	70 000

ПРОЦЕСС ПРОДАЖИ НЕДВИЖИМОСТИ - АУКЦИОН
О сроке действия цены спрашивать у продавца



«ЯНСИЛИ», РОПАЖСКИЙ КРАЙ

- Имущество состоит из земельного участка под старыми гаражами.
- Он расположен в Ропажском крае, Силакрогс, в 5 км от Рижской кольцевой дороги и примерно в 30 км от Риги.

Площадь участка	4,5 га
Кадастровый №	8084 007 0021
ЦЕНА/ EUR	200 000

ПРОЦЕСС ПРОДАЖИ НЕДВИЖИМОСТИ - АУКЦИОН
О сроке действия цены спрашивать у продавца



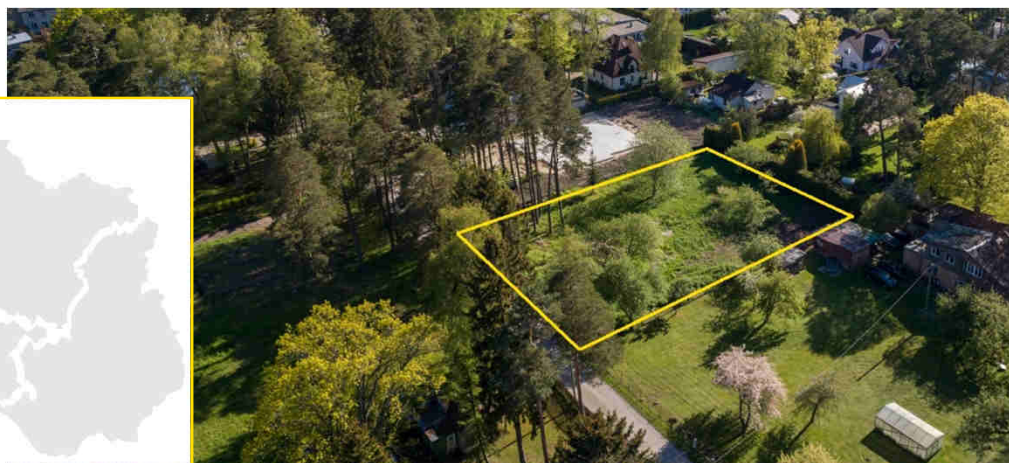
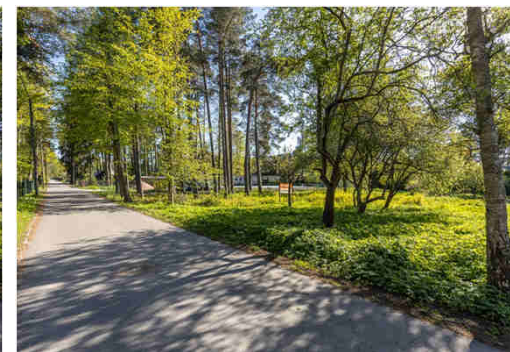
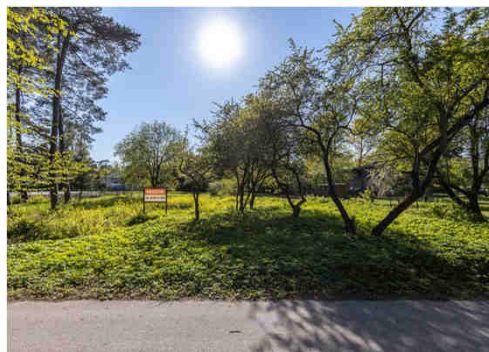
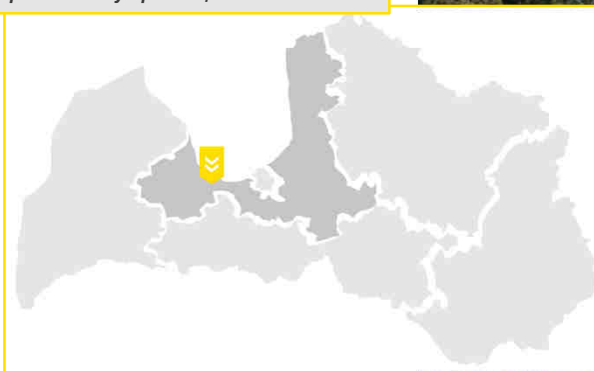
916/1100 ИДЕАЛЬНЫЕ ДОЛИ ЗЕМЕЛЬНОГО УЧАСТКА

ЮРМАЛА, УЛ.ОЛГАС 18

- Права собственности установлены на 1 787 кв.м - это 916/1100 идеальные доли земельного участка общей площадью 2 143 кв.м. Оставшаяся часть принадлежит другому лицу
- Участок находится в Юрмале, в районе Асари, за железнодорожной линией, в квартале, образованном улицами Олгас, Земгалес, Давья и Мелитас
- Недвижимость расположена в квартале жилых домов с развитой инфраструктурой, на расстоянии 0,7 км от моря.

Общая площадь участка/ кв.м	2 143
Площадь на продажу (916/1100 идеальные доли)/ кв.м	1 787
Кадастровый №	1300 016 3810
ЦЕНА/ EUR	41 000

ПРОЦЕСС ПРОДАЖИ НЕДВИЖИМОСТИ - АУКЦИОН
О сроке действия цены спрашивать у продавца

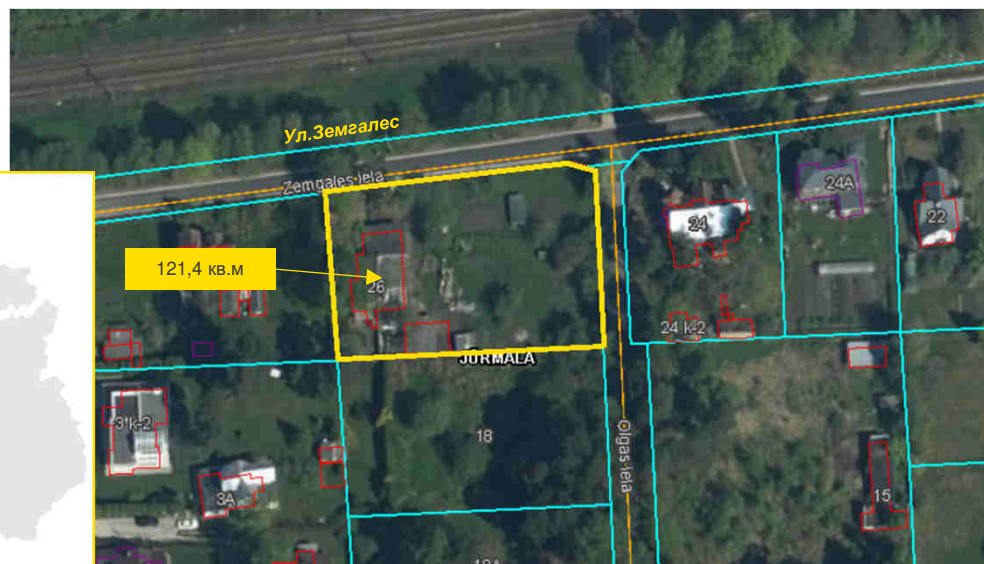
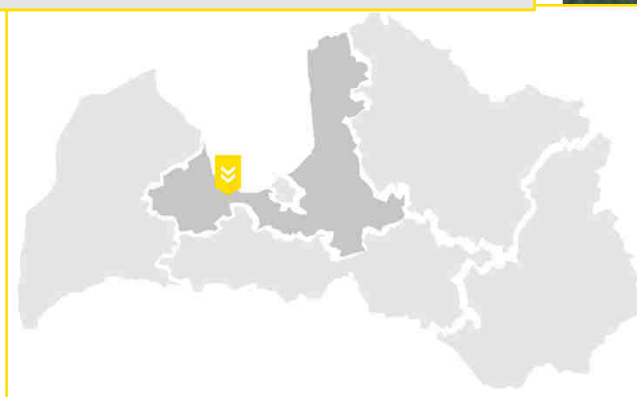


ЮРМАЛА, УЛ. ЗЕМГАЛЕС 26

- Квартира находится в Юрмале, в Асари. Она расположена всего в 700 м от моря
- Недвижимость – это квартира с отдельным входом, которая состоит из 1/2 от здания (121,4 кв.м) и 1222/10000 идеальные доли от земли, которые составляют 299,26 кв.м
- Квартира нуждается в ремонте
- В настоящее время недвижимость сдана в аренду за 2 000 EUR/ год (в среднем 167 EUR/ месяц). Договор с автоматическим продлением каждые 6 месяцев.

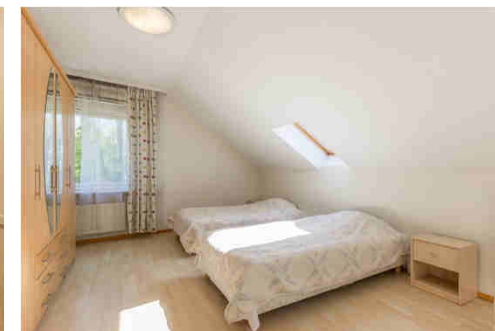
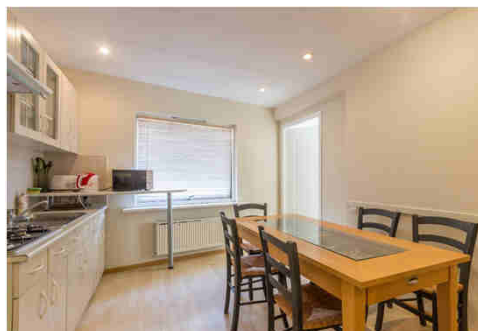
Площадь квартиры/ кв.м	121,4
Участок (1222/10000 идеальные доли)/ кв.м	299,26
Кадастровый №	1300 016 3809
Налог на недвижимость EUR/ год	450
ЦЕНА/ EUR	55 000

ПРОЦЕСС ПРОДАЖИ НЕДВИЖИМОСТИ - АУКЦИОН
О сроке действия цены спрашивать у продавца



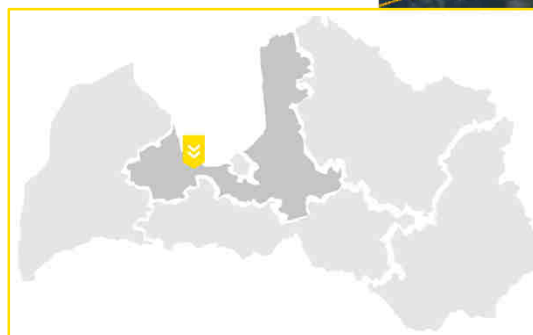
ЮРМАЛА, УЛ.ЛИЕНЕС 42

- Недвижимость состоит из земельного участка и расположенного на нем жилого здания (2 отдельные 2-х этажные квартиры с отдельным входом каждая)
- Здание подходит для двух семей, но планировку можно легко изменить на дом для одной семьи
- Здание было построено в 2001 году
- Интерьер в удовлетворительном состоянии
- Система газового отопления установлена в каждой стороне здания
- Недвижимость находится в центральной части Юрмалы - в Майори, в квартале, расположенном между улицей Лиенес и железной дорогой. В нескольких минутах ходьбы находится концертный зал «Дзинтари», расстояние до моря - 600 м, до Риги - 22 км. Удобный подъезд на машине.



Общая площадь здания/ кв.м	273,3
Площадь наружных помещений/ кв.м	19,5
Земельный участок/ кв.м	576
Кадастровый №	1300 009 5805
ЦЕНА/ EUR	333 750

ПРОЦЕСС ПРОДАЖИ НЕДВИЖИМОСТИ - АУКЦИОН
 О сроке действия цены спрашивать у продавца



«БЕРЗЕС», ДАУГМАЛСКАЯ ВОЛОСТЬ, КЕКАВСКИЙ КРАЙ

- Земельный участок расположен в Даугмальской волости, на берегу реки Берзе. Участок находится в 3 км от основных объектов инфраструктуры (школа, магазин, аптека и т. д.). Даугмале находится в 17 км от Риги и в 10 км от Кекавы. Ближайшая автобусная остановка до земельного участка находится в радиусе 1,5 км
- Тип использования земельного участка - строительство современных жилых зданий в соответствии с планом развития территории Даугмалес на 2009-2019 г.



Площадь участка/ га	7,03
Кадастровый №	8056 001 0359
ЦЕНА/ EUR	70 000

ПРОЦЕСС ПРОДАЖИ НЕДВИЖИМОСТИ - АУКЦИОН
О сроке действия цены спрашивать у продавца



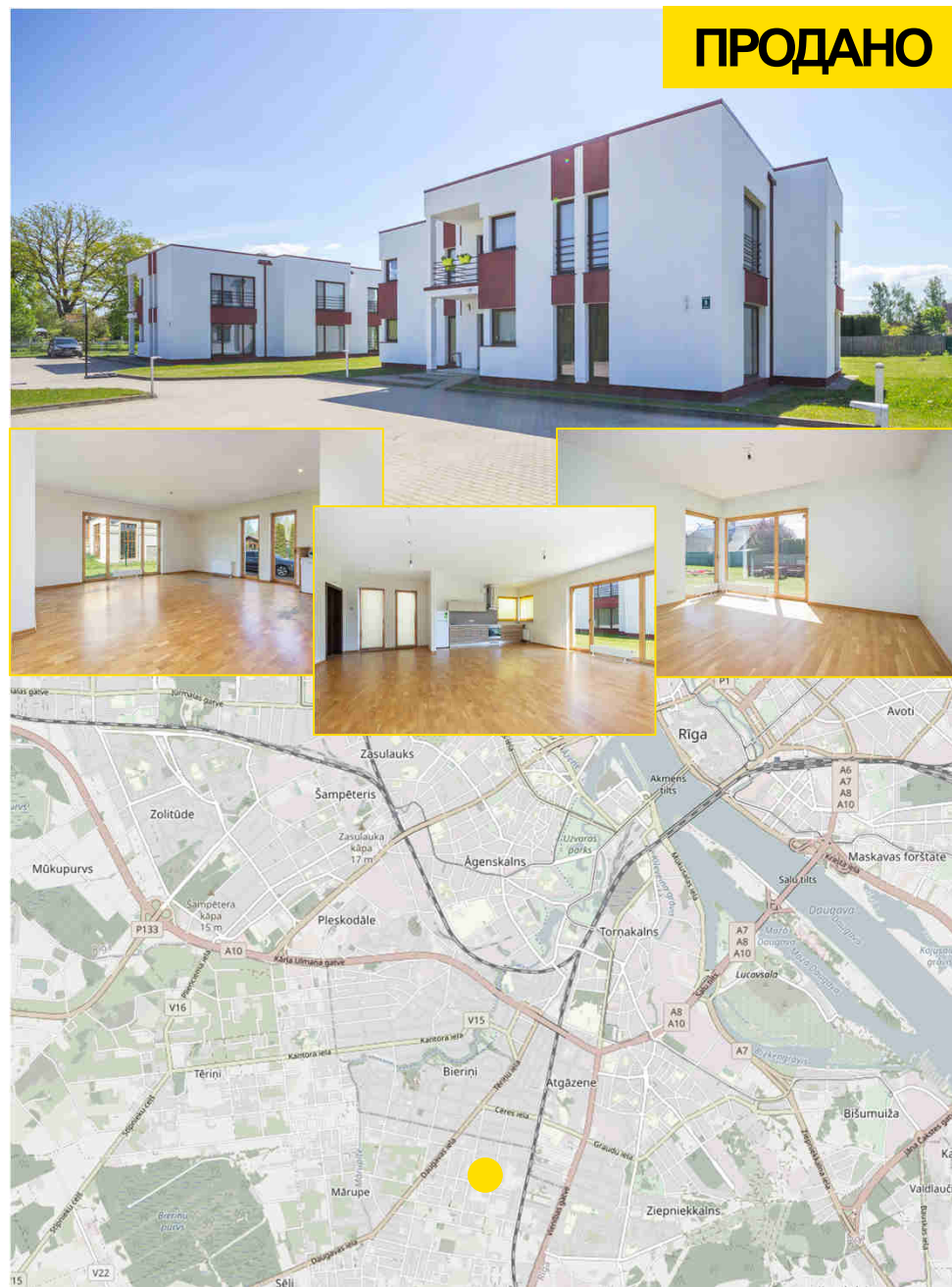
МАРУПЕ, УЛ.ПИЛСКАЛНУ 9

- Три квартиры в двух-этажном четырех-квартирном доме в Марупе
- Квартиры с полной отделкой, деревянные двери, большие деревянные окна, балконы, сантехника Grohe, встроенная кухня со всем оборудованием
- Жилой дом был построен в 2013 году
- Недвижимость находится в территории частной застройки, в тихом месте, в 1,5 км от Юрмальской дороги, в 20 минутах от центра Риги и аэропорта
- Территория дома огорожена (автоматические ворота), имеется частная парковка.

Общая площадь квартир/ кв.м	369,8
Кадастровый №	8076 900 3666
	8076 900 3667
	8076 900 3668
Площади квартир/ кв.м	129,2/ 116/ 124,6
ЦЕНА/ EUR	-

Ул. Пилскалну 9-1, Марупе	-
Ул. Пилскалну 9-2, Марупе	-
Ул. Пилскалну 9-4, Марупе	-

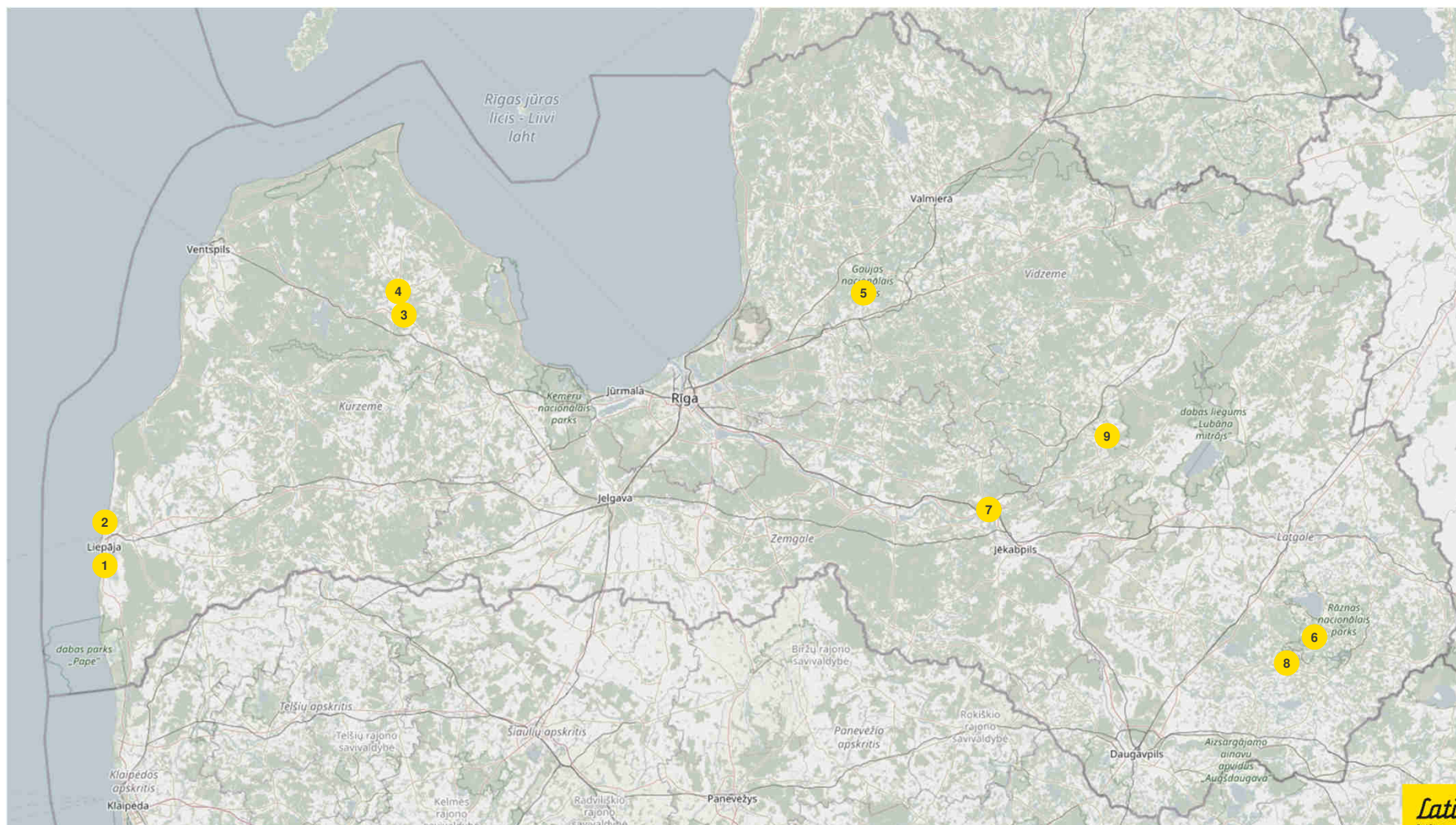
ПРОЦЕСС ПРОДАЖИ НЕДВИЖИМОСТИ - АУКЦИОН
О сроке действия цены спрашивать у продавца



ИМУЩЕСТВО В ЛАТВИИ

№	АДРЕС
1	STIEBRI», «PERKONES DZINTARI», «DRIADES», НИЦКИЙ КРАЙ
2	ЛИЕПАЯ, УЛ. СИЛА 3
3	«VECOZOLI», ВОЛОСТЬ ЛИБАГУ, ТАЛСИНСКИЙ КРАЙ
4	ТАЛСИ, УЛ.1 МАЯ

№	АДРЕС
5	ЛИГАТНЕ, УЛ.ПИЛСОНЮ 1А
6	«KALISI 1, 2», ДАГДСКИЙ КРАЙ
7	«BUCINI», «KRACITES», «UPESVEJI», СЕЛПИЛСКАЯ ВОЛОСТЬ, САЛАССКИЙ КРАЙ
8	«БЕРЗГАЛИ-1», КАСТУЛИНАС ВОЛОСТЬ, АГЛОНСКИЙ КРАЙ
9	МАДОНА, УЛ. САУЛЕС 64



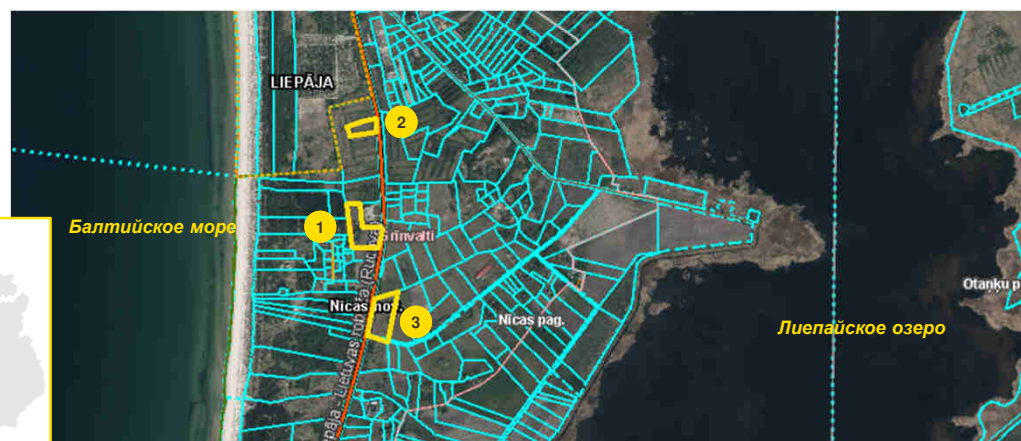
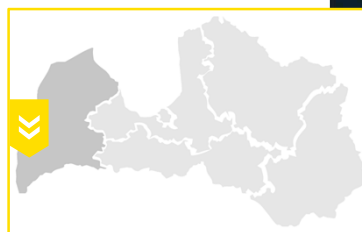
«STIEBRI», «PERKONES DZINTARI», «DRIADES», НИЦКИЙ КРАЙ

- Земельные участки расположены в стратегически важном и выгодном месте для бизнеса - между Балтийским морем, Лиепайским озером и городом Лиепая - в Ницком крае, в Гринвалти, у автомагистрали А11
- Разрешенный вид использования – территория жилой, общественной и смешанной застройки.



1 «STIEBRI»	
Площадь земельного участка/ кв.м	30 600
Кадастровый №	6478 003 0006
ЦЕНА/ EUR	-
2 «PERKONES DZINTARI»	
Площадь земельного участка/ кв.м	11 100
Кадастровый №	6478 003 0015
ЦЕНА/ EUR	-
3 «DRIADES»	
Площадь земельного участка/ кв.м	31 600
Кадастровый №	6478 004 0062
ЦЕНА/ EUR	50 300

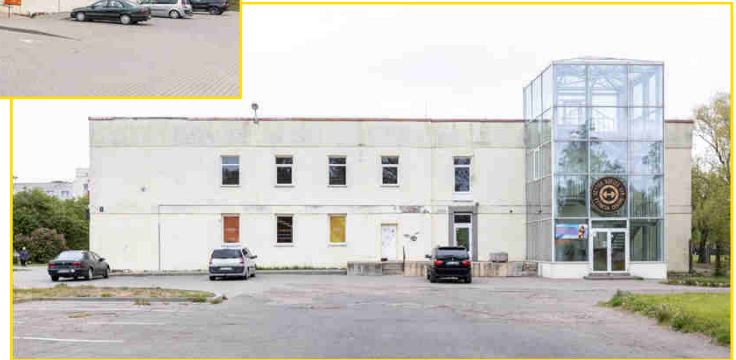
ПРОЦЕСС ПРОДАЖИ НЕДВИЖИМОСТИ - АУКЦИОН
О сроке действия цены спрашивать у продавца



ЛИЕПАЯ, УЛ. СИЛА 3

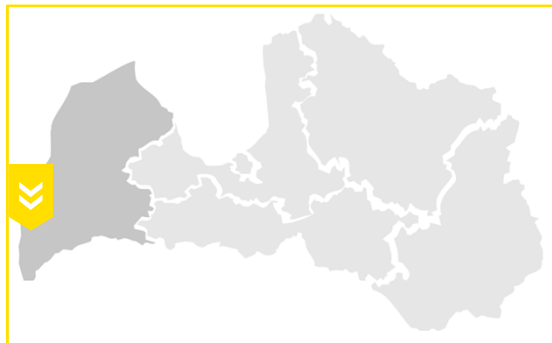
ПРОДАНО

- Недвижимость находится в Лиепае, в 230 км от Риги. Население Лиепая составляет около 70 тысяч человек
- В окрестностях находятся многоквартирные жилые дома и коммерческая недвижимость
- Недвижимость состоит из земельного участка (12 435 кв.м) и двухэтажного здания (1 560 кв.м), которое используется в коммерческих целях
- Здание было построено в 1983 году
- В перспективе - назначение земельного участка и расположение существующего здания позволяют использовать часть участка для строительства новых зданий
- Инженерные коммуникации - электричество, водоснабжение, канализация, центральное отопление.



Площадь земельного участка/ кв.м	12 435
Кадастровый №	1700 002 0231
Общая площадь здания/ кв.м	1 560
1-й этаж/ кв.м	760
2-й этаж/ кв.м	746
ЦЕНА/ EUR	-

ПРОЦЕСС ПРОДАЖИ НЕДВИЖИМОСТИ - АУКЦИОН
О сроке действия цены спрашивать у продавца

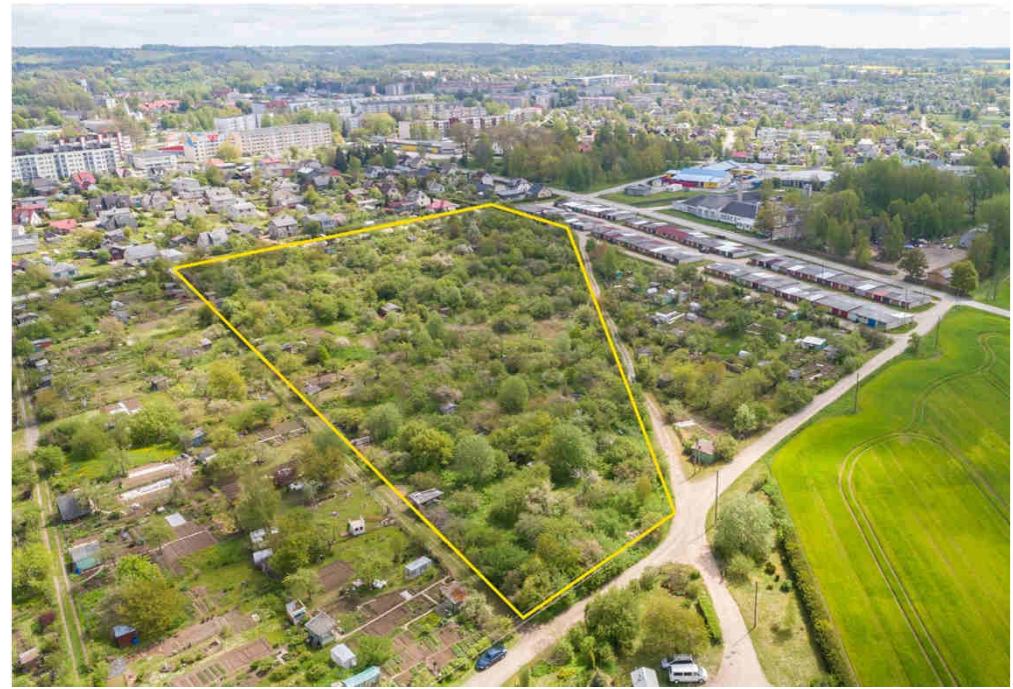
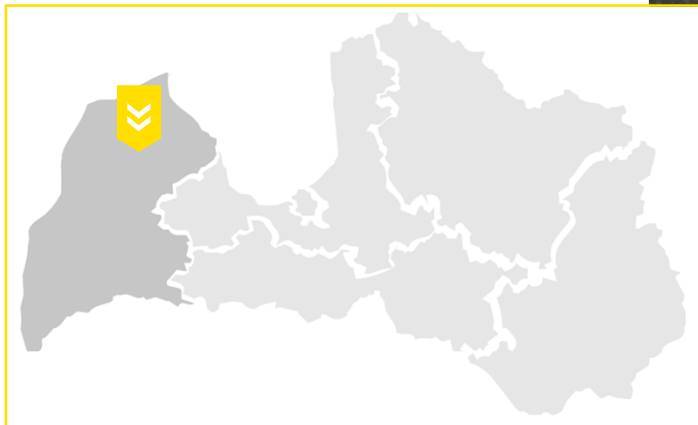


ТАЛСИ, УЛ.1 МАЯ

- Недвижимость находится в Талси, в районе кооператива «Kurzemes ābele», недалеко от центра города
- Участок расположен в жилом районе, и разрешенным использованием земельного участка является строительство жилых домов/ особняков
- Участок нерегулярной формы с ровной местностью
- Основные объекты инфраструктуры (школа, магазины, аптека и т. д.) расположены в радиусе 0,5 - 1 км от объекта
- К участку подведено электричество.

Площадь земельного участка/ га	2,8399
Кадастровый №	8801 002 0094
ЦЕНА/ EUR	33 225

ПРОЦЕСС ПРОДАЖИ НЕДВИЖИМОСТИ - АУКЦИОН
О сроке действия цены спрашивать у продавца

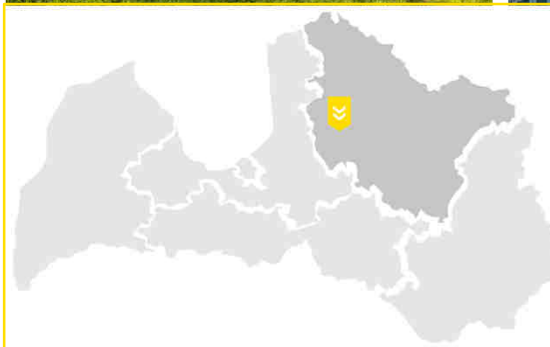


ЛИГАТНЕ, УЛ.ПИЛСОНЮ 1А

- Имущество находится в центральной части Лигатне, на площади в 700 метров вдоль речной береговой линии. Лигатне находится на расстоянии 75 км от столиц
- Имущество состоит из двух земельных участков, общей площадью в 11,46 га. На территории находятся 28 строений бывшей бумажной фабрики «Лигатне». Общая площадь помещений – 19 563 кв.м
- Земельные участки не имеют общих границ и расположены на противоположных берегах реки. Участки соединены деревянным мостом
- Разрешенное использование – Участок №1 – промышленная территория, участок №2 – частично территория промышленной застройки, частичной территория публичной застройки
- В последние годы, территория не использовалась, она не прибрана – на ней есть строительный мусор и неиспользованные исходные материалы
- Строительство фабрики началось в 1814 году, развитие фабрики продолжалось на протяжении следующих 150 лет. Здание выполнено в архитектурном стиле, с использованием строительных материалов (красного кирпича) и конструкторских решений, характерных для конца 19-начала 20 века
- Техническое состояние каждого здания варьируется, но общее техническое состояние зданий определено, как «устаревшее». Часть зданий больше не отвечает современным стандартам производственных\ складских\ офисных помещений
- Имущество не эксплуатировалось с 2014 года
- Территория вокруг заасфальтирована. Асфальтное покрытие находится в плохом техническом состоянии
- Для дальнейшего использования, необходимы инвестиции в реконструкцию для адаптации застройки под другие нужды.

Площадь земельного участка/ га	11,46
Участок №1 (kad.№ 4211 002 0004)/ га	10,3278
Участок №1 (kad.№ 4211 006 0026)/ га	1,1343
Общая площадь зданий/ кв.м	19 563
ЦЕНА/ EUR	От 642 000 до 1 101 000*

*цена с или без движимого имущества



ПРОЦЕСС ПРОДАЖИ НЕДВИЖИМОСТИ - АУКЦИОН
О сроке действия цены спрашивать у продавца

«KALISI 1, 2», ДАГДСКИЙ КРАЙ

- Основное предназначение этих земельных участков: частная застройка.
- Недвижимость расположена в Андрупенском сельском муниципалитете, Дагдский край, примерно в 7 км к юго-востоку от Андрупене.
- Земельные участки расположены на берегу озера Висолда.
- Участки имеют границы с обслуживаемыми сельскохозяйственными и лесными угодьями.
- Участки имеют плохо развитую инфраструктуру.

Площадь, кв.м	12 400 14 800
Общая площадь, кв.м	27 200
Кадастровый №	6042 006 0107 6042 006 0320
ЦЕНА/ EUR	15 000

ПРОЦЕСС ПРОДАЖИ НЕДВИЖИМОСТИ - АУКЦИОН
О сроке действия цены спрашивать у продавца

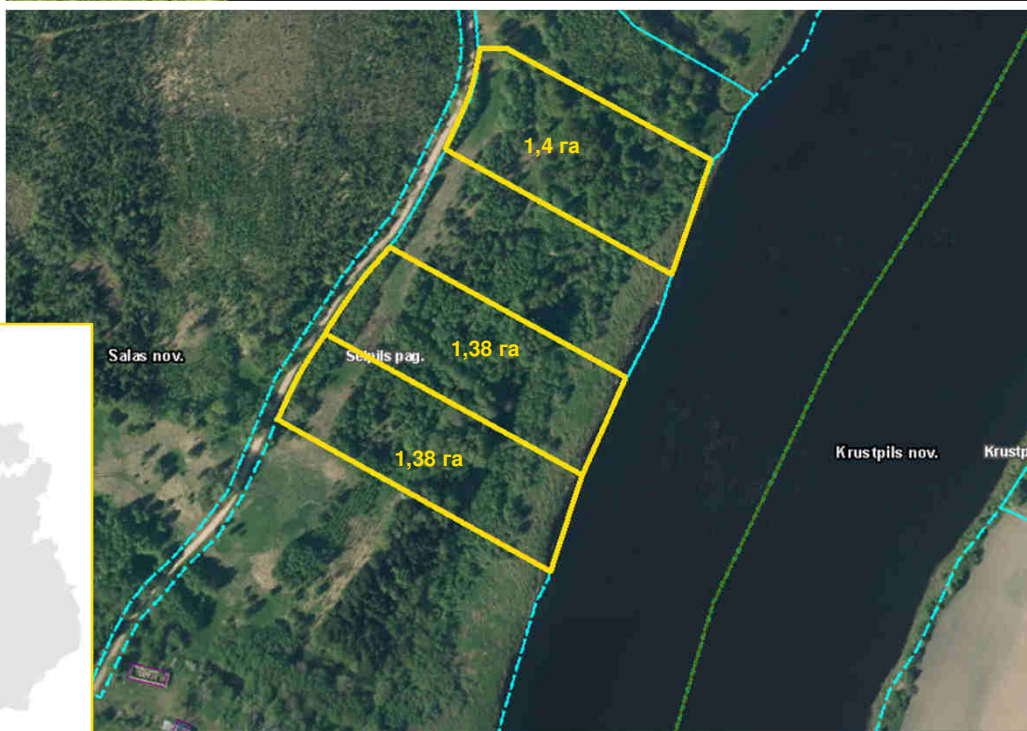


«BUCINI», «KRACITES», «UPESVEJI», СЕЛПИЛСКАЯ ВОЛОСТЬ, САЛАССКИЙ КРАЙ

- Основной вид использования земельных участков – сельскохозяйственные угодья
- Недвижимость находится в Селпилской волости, где вся территория находится в охранной зоне реки Даугава
- Участки прямоугольной формы с ровным рельефом.

Общая площадь/ га	4,16
Кадастровый №	5690 003 0143
	5690 003 0144
	5690 003 0146
ЦЕНА/ EUR	18 000 EUR или 6 000 EUR /шт.

ПРОЦЕСС ПРОДАЖИ НЕДВИЖИМОСТИ - АУКЦИОН
О сроке действия цены спрашивать у продавца

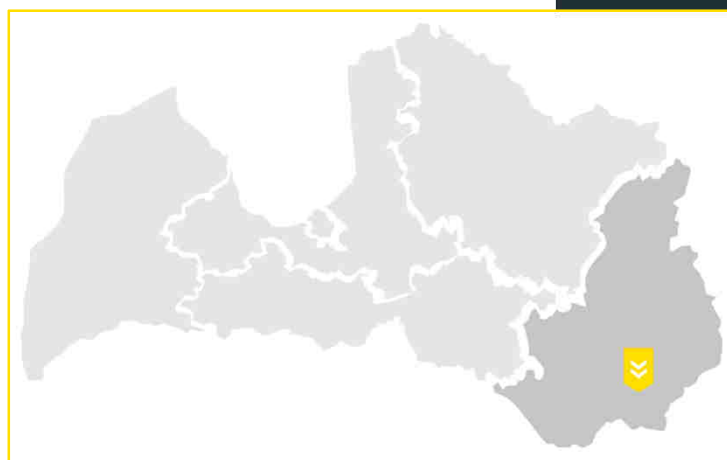


«БЕРЗГАЛИ-1», КАСТУЛИНСКАЯ ВОЛОСТЬ, АГЛОНСКИЙ КРАЙ

- Земельные участки для сельскохозяйственного использования
- Недвижимость находится в Кастулинской волости, в Аглонском крае, примерно в 7 км к востоку от Аглоны, на берегу озера Биржалну
- В окрестностях лес перемежается с сельскохозяйственными угодьями. Окружающие леса осваиваются, используются для заготовки древесины. Соседние сельскохозяйственные угодья охраняются и используются для производства сельскохозяйственной продукции.

Общая площадь/ кв.м	23 600
Кадастровый №	6072 004 0100 6072 004 0163
ЦЕНА/ EUR	15 225

ПРОЦЕСС ПРОДАЖИ НЕДВИЖИМОСТИ - АУКЦИОН
О сроке действия цены спрашивать у продавца



МАДОНА, УЛ. САУЛЕС 64

- Имущество представляет собой нефтяной терминал, расположенный в Мадоне (150 км от Риги) с потенциальной пропускной способностью до 18 400 кубометров
- Нефтяной терминал был построен в 1960-х годах и использовался компанией Латвияс Нафта
- В 2008 году началась реконструкция терминала и строительство 6 новых резервуаров (по 1000 кубометров каждый). Однако ремонт и строительство не были закончены
- Нефтяной терминал прекратил свою деятельность в 2012 году. С тех пор недвижимость и вся инфраструктура продолжали ухудшаться
- Большинство конструкций устарели и не могут быть использованы. Шесть резервуаров, построенных в 2008 году (по 1000 кубометров каждый), не связаны с техническими трубами и насосами
- Большая часть всех зданий, инфраструктуры и оборудования устарела или изношена и не может использоваться без ремонта.

Общая площадь зданий/ кв.м	1 361
Площадь земельного участка/ га	7,2771
Кадастровый №	7001 001 0136
ЦЕНА/ EUR	600 000

ПРОЦЕСС ПРОДАЖИ НЕДВИЖИМОСТИ - АУКЦИОН
О сроке действия цены спрашивать у продавца

