

PNB BANKAS ĪPAŠUMU KATALOGS

VISPĀRĒJIE ĪPAŠUMU IEGĀDES NOSACĪJUMI

- 1) Īpašumus, galvenokārt, var iegādāties izsolēs. Izsoļu norisi regulē Latvijas Republikas Civillikuma normas, kā arī uz konkrēto īpašumu attiecināmie izsoles noteikumi, kas ir pieejami izsoles norises laikā.
- 2) Norādītās īpašumu pārdošanas cenas ir indikatīvās izsoļu sākuma cenas.
- 3) Par izsoles dalībnieku var būt fiziska persona, Latvijas Republikā reģistrēta juridiska persona un ārvalstīs reģistrēta juridiska persona, kurai ir atbilstoša tiesībspēja un rīcībspēja un kura saskaņā ar spēkā esošajiem Latvijas Republikas normatīvajiem aktiem ir tiesīga iegādāties nekustamu īpašumu Latvijas Republikā.
- 4) Dalībai īpašuma izsolē izsoles pretendenta pienākums ir sniegt informāciju un dokumentus, kas ļauj veikt pretendenta, tai skaitā, tā patiesā labuma guvēja, padziļināto izpēti saskaņā ar NILLTPFNL un Starptautisko un Latvijas Republikas nacionālo sankciju likuma prasībām, un ļauj gūt pārliecību par pretendenta mantisko stāvokli, spēju iegādāties konkrēto īpašumu un naudas līdzekļu legālu izcelsmi.

SATURA RĀDĪTĀJS

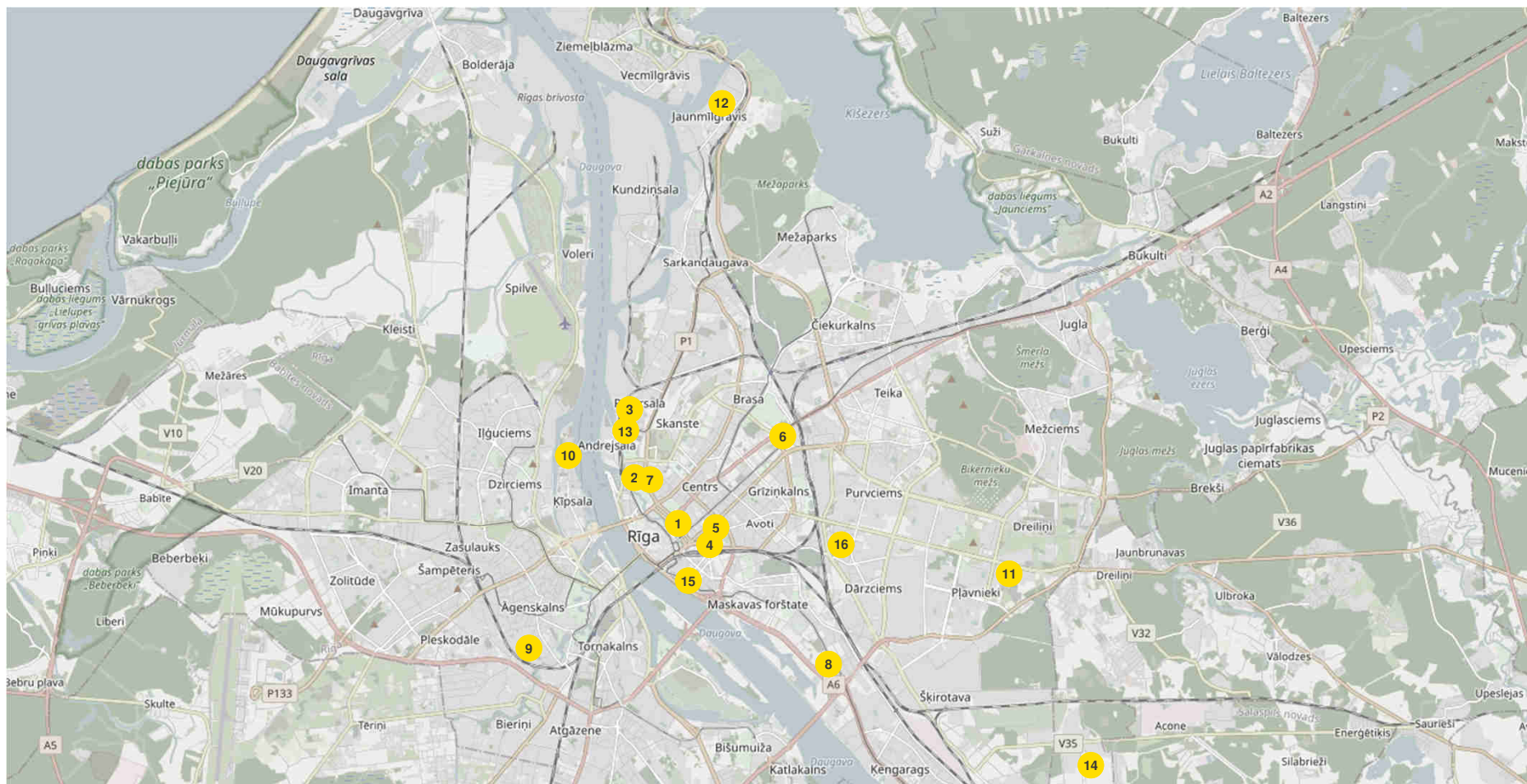
ĪPAŠUMI RĪGĀ - KARTE	4	ĪPAŠUMI PIERĪGĀ/ JŪRMALĀ - KARTE	22
RAIŅA BULVĀRIS 11, RĪGA	5	DRUVAS IELA 38, RĪGA	23
ELIZABETES IELA 15, RĪGA	6	«BULDURI – 1», MĀRUPES NOVADS	24
KATRĪNAS DAMBIS 27, RĪGA	7	«RĪTUPES– 1», GRĒNE, OLAINES NOVADS	25
ERNESTA BIRZNIEKA-UPĪŠA 21, 21A, 21B, 21C, 21D	8	«SENČI», ĀDAŽU NOVADS	26
ERNESTA BIRZNIEKA UPĪŠA IELA 20A, RĪGA	9	«OZOLPARKS», ĶEKAVAS NOVADS	27
BRĪVĪBAS IELA 194, RĪGA	10	ALISES CEĻŠ 11,13,15, BABĪTES NOVADS	28
ELIZABETES IELA 17, RĪGA	11	KAIJAS DIMANTI, LAIVNIEKI DIMANTI, RUDZI DIMANTI, EZERKRISTIŅI DIMANTI, BABĪTES NOVADS	29
KRASTA IELA 86, RĪGA	12	LAPU IELA 19, 19A, 19B, 19C, 19D, BERĢI	30
GARDENES IELA 8, RĪGA	13	«JĀŅSILI», ROPAŽU NOVADS	31
OGĻU IELA 28, RĪGA	14	OLGAS IELA 18, JŪRMALA	32
AUGUSTA DEGLAVA IELA, RĪGA	15	ZEMGALES IELA 26, JŪRMALA	33
OSTAS IELA 1, RĪGA	16	LIENES IELA 42, JŪRMALA	34
ALŪKSNES IELA 5, MASTU IELA 3, RĪGA	17	«BĒRZES», DAUGMALES PAGASTS	35
GETLIŅU IELA 5, RUMBULA	18	PILSKALŅU IELA 9, MĀRUPE	36
ĢENERĀĻA RADZIŅA KRASTMALA 15, RĪGA	20	ĪPAŠUMI LATVIJĀ - KARTE	37
ZELTIŅU IELA 11, STOPIŅU IELA B/N, RĪGA	21	«STIEBRI», «PĒRKONES DZINTARI», «DRIĀDES», NĪCAS NOVADS	38
		SILA IELA 3, LIEPĀJA	39
		«VECOZOLI», LĪBAGU PAGASTS, TALSU NOVADS	40
		1.MAIJA IELA, TALSĪ	41
		PILSONŅU IELA 1A, LĪGATNE	42
		KĀLĪŠI 1, 2, DAGDAS NOVADS	43
		«BUCIŅI», «KRĀCĪTES», «UPESVĒJI», SALAS NOVADS	44
		«BĒRZGAĻI-1», KASTUĻINAS PAGASTS, AGLONAS NOVADS	45
		SAULES IELA 64, MADONA	46

ĪPAŠUMI RĪGĀ

№	ADRESE
1	RAIŅA BULVĀRIS 11, RĪGA
2	ELIZABETES IEĻA 15, RĪGA
3	KATRĪNAS DAMBIS 27, RĪGA
4	ERNESTA BIRZNIEKA-UPIŠĀ 21, 21A, 21B, 21C, 21D
5	ERNESTA BIRZNIEKA UPIŠĀ IEĻA 20A, RĪGA

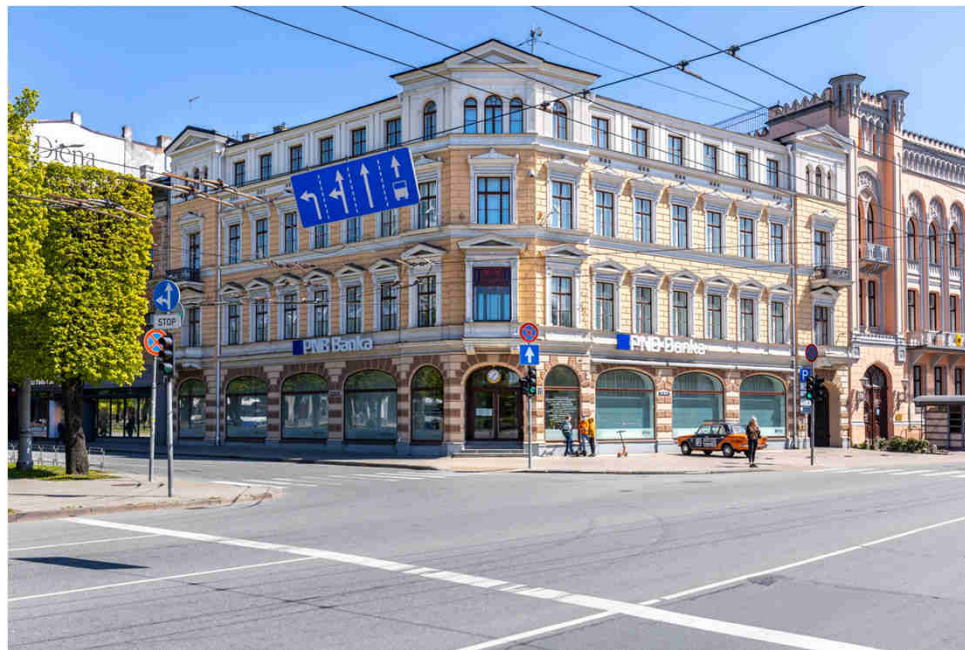
№	ADRESE
6	BRĪVĪBAS IEĻA 194, RĪGA
7	ELIZABETES IEĻA 17, RĪGA
8	KRĀSTA IEĻA 86, RĪGA
9	GĀRDENES IEĻA 8, RĪGA
10	OGĻU IEĻA 28, RĪGA

№	ADRESE
11	AUGUSTA DEGLAVA IEĻA, RĪGA
12	OSTAS IEĻA 1, RĪGA
13	ALŪKSNES IEĻA 5, MASTU IEĻA 3, RĪGA
14	GETLIŅU IEĻA 5, RUMBULA
15	ĢENERĀĻA RADZIŅA KRĀSTMĀLA 15, RĪGA
16	ZELTIŅU IEĻA 11, STOPIŅU IEĻA B/N, RĪGA



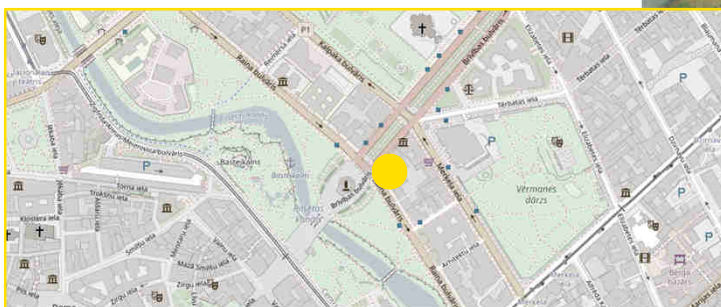
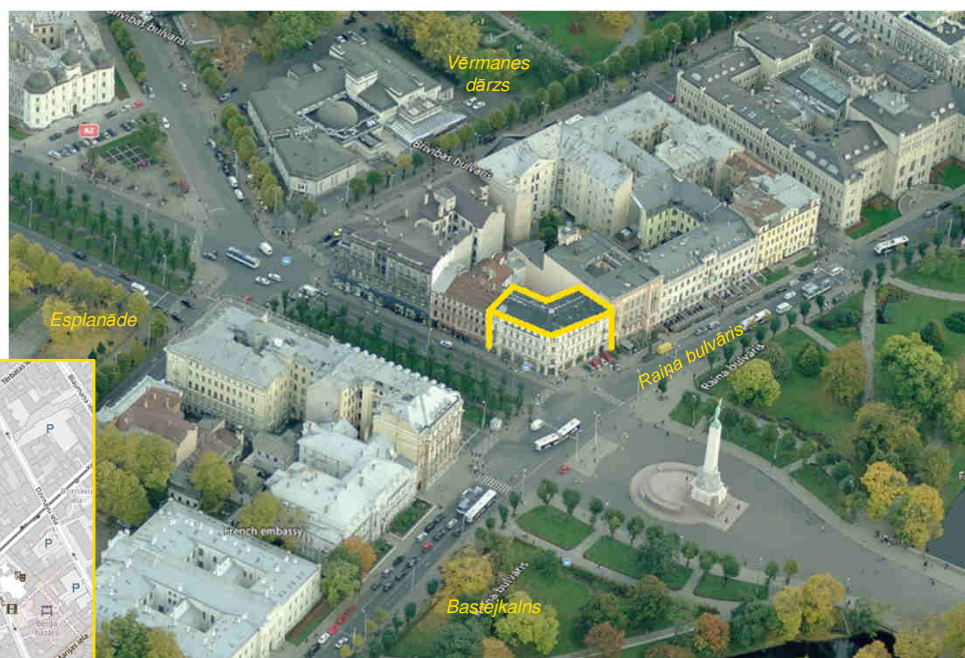
RAIŅA BULVĀRIS 11, RĪGA

- Īpašums pašā pilsētas centrā. 4-stāvu bankas - administratīvā ēka, noliktava pagrabstāvā un pagrabs zem pagalma
- Ēkā izvietotas ar kvalitatīvu apdari un mūsdienu prasībām atbilstošas administratīva rakstura telpas ar nepieciešamajām palīgtelpām
- Ēkā ir divi lifti un divas kāpņu telpas - koka konstrukcijas centrālās kāpnes un dzelzsbetona konstrukcijas rezerves kāpņu telpa
- Pagalma teritorija ir pilnībā labiekārtota, asfaltēta, iespējams novietot ~7 automašīnas. Pagalmā iespējams iebraukt caur arku no Raiņa bulvāra puses
- Ēka izvietota Raiņa bulvāra un Brīvības bulvāra krustojuma stūrī, tieši iepretim Brīvības piemineklim. Tai ir ideāla atrašanās vieta Rīgas centrālajā daļā, un tā ir viegli pieejama no dažādām pilsētas daļām
- Apkārtnē ir intensīva sabiedriskā transporta plūsma, kas nodrošina satiksmi no centra uz Rīgas mikrorajoniem. Sabiedriskā transporta maršruta pieturvietas atrodas ēkas tuvumā
- Autotransporta novietošana Kalpaka bulvāra, Tērbatas un Merķeļa ielās ir iespējama maksas stāvlaukumos, kas izbūvēti ielu malās, kā arī maksas stāvlaukumos tuvējā apkārtnē.



Zemes platība/ kv.m	913
Kopējā administratīvās ēkas platība/ kv.m	1 853
Izmējamā platība/ kv.m	1 378
Noliktava pagrabstāvā/ kv.m	61,3
Pagrabs zem pagalma/ kv.m	124
CENA/ EUR	5 500 000

PĀRDOŠANAS VEIDS – IZSOLE
Par cenas derīguma termiņu jautāt pārdevējam

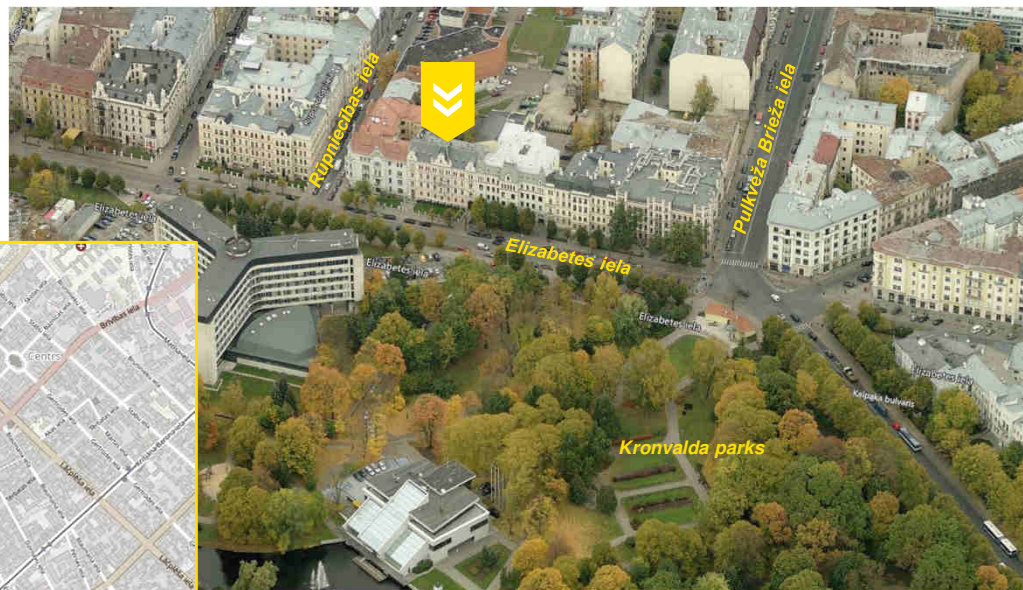


ELIZABETES IEĻA 15, RĪGA

- Administratīvā ēka Rīgas klusajā centrā, rajonā, ko dēvē par Jūgendstila arhitektūras pērlī – tuvu zaļiem parkiem, luksusa klases restorāniem, mājīgām kafējnīcām, mākslas galerijām, bankām un vēstniecībām
- 4-stāvu ēka ar jumta stāva izbūvi celta 1898.gadā. Ēkā gadu gaitā ir veiktas dažādas pārbūves. Pēdējie nozīmīgie remontdarbi tika veikti 2016. gadā, atjaunojot ēkas fasādes, uzlabojot telpu plānojumu un tehnisko stāvokli atbilstoši mūsdienu biroja prasībām
- Pēc pārbūvēm ēkas 1.stāvā atrodas telpas bankas klientu apkalpošanai un palīgtelpas. Ēkas augšējos stāvos atrodas administratīvās telpas bankas darbības nodrošināšanai, pagrabstāvā ir izvietotas atpūtas telpas, tehniskās telpas
- Ēkā ir viens lifts, un ir izbūvētas divas kāpņu telpas - centrālā kāpņu telpa, kas ir grezna, un rezerves kāpņu telpa, kurā iespējams iekļūt no pagalma
- Aiz ēkas ir plašs pagalmi, kas ir pilnībā labiekārtots – ar bruģa segumu ieklāts pagalmi automašīnu novietošanai
- Fasādes daļā no logiem paveras brīnišķīgs skats uz Kronvalda parku
- Telpu griestu augstums ir no 2,15 - 2,25 m.

Zemes platība/ kv.m	1 179
Ēkas platība/ kv.m	1 995
Lietderīgā platība/ kv.m	1 452
Kadastra №	0100 011 1179
Stāvu skaits	4 + jumta stāva izbūve + pagrabstāvs
CENA/ EUR	5 500 000

PĀRDOŠANAS VEIDS – IZSOLE
Par cenas derīguma termiņu jautāt pārdevējam

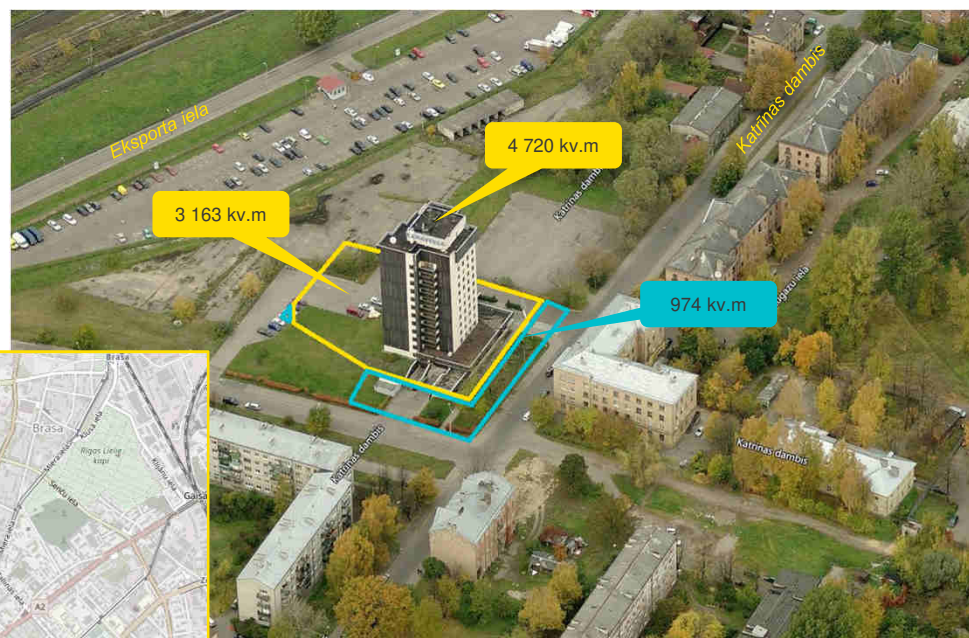
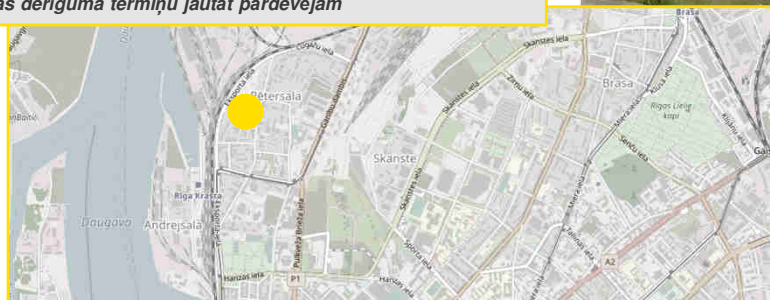


KATRĪNAS DAMBIS 27, RĪGA

- Nekustamais īpašums sastāv no **3-zvaigžņu viesnīcas**, kas atrodas klusā un mierpilnā vietā, uz ziemeļiem no Rīgas centra (3 km), tikai 30 minūšu pastaigas attālumā no Vecrīgas un 10 minūšu attālumā no pasažieru ostas
- Daļa zemes tiek nomāta (kartē iezīmēts ar zilu)
- Šobrīd ēkā atrodas viesmīlīgā un mājīgā viesnīca Ibis Styles Rīga. Viesnīcas piedāvājumā ir ērti, klusi un moderni numuri. Viesu rīcībā ir bezmaksas privātā autostāvvietā
- Ēka celta 1991. gadā, 2011. gadā viesnīca tika pilnībā atjaunota, bet 2015. gadā tika paplašinātas konferenču telpas
- Restorāns ir izvietots 12. stāvā. No restorāna paveras brīnišķīgs skats uz Rīgu. Viesnīcā ir arī vestibila bārs
- Viesnīca Ibis Styles Riga atrodas pastaigas attālumā no daudziem tirdzniecības centriem, restorāniem, muzejiem un sporta klubiem.

Zeme īpašumā/ kv.m	3 163
Zeme nomā/ kv.m	974
Kadastra №	0100 012 0007
Kopējā ēkas platība/ kv.m	4 720
Iekštelpu platība/ kv.m	4 519
Lietderīgā platība/ kv.m	3 768
Stāvu skaits	14 + pagrabstāvs
Vidējais noslogojums 2013.g. – 2018.g.	60%
CENA/ EUR	3 000 000

PĀRDOŠANAS VEIDS – IZSOLE
Par cenas derīguma termiņu jautāt pārdevējam



DAUDZFUNKCIONĀLU ĒKU KOMPLEKSS

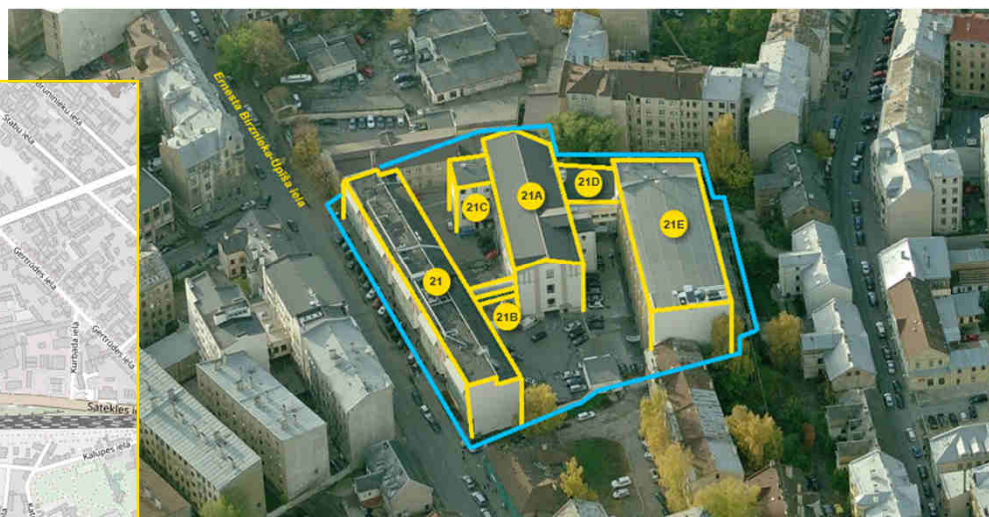
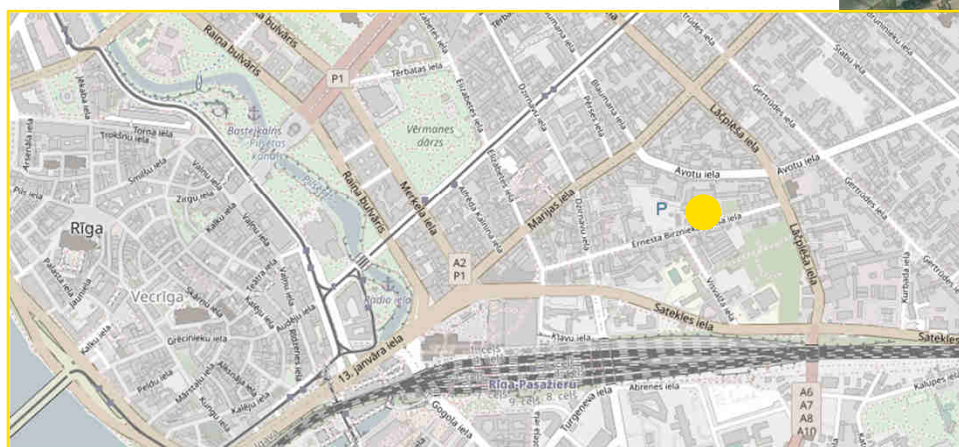
E. BIRZNIEKA-UPIŠA IELA 21, 21A, 21B, 21C, 21D

- Nr. 21 - kompleksa fasādes ēka – B-klases biznesa centrs (4 513 kv.m)
- Nr. 21A, 21D un 21C – C klases biroju ēkas, biroju telpas un arhīvs (4 702 kv.m)
- Nr. 21E - fitnesa centrs un noliktavu telpas (4 715 kv.m)



KOPĒJĀ ZEMES PLATĪBA/ KV.M	6 693
KOPĒJĀ KOMPLEKSA PLATĪBA/ KV.M	16 378
KOPĒJAIS AUTOSTĀVVIETU SKAITS	98
Pazemes autostāvvietā - 28 vietas Virszemes autostāvvietā - 70 vietas	
CENA/ EUR	10 500 000

PĀRDOŠANAS VEIDS – IZSOLE
Par cenas derīguma termiņu jautāt pārdevējam



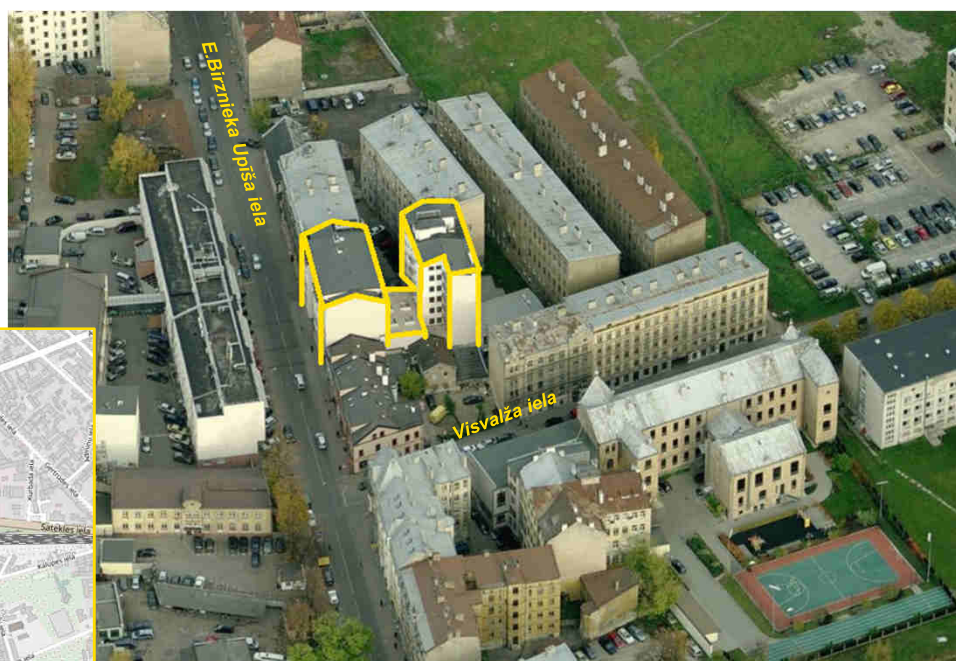
BIROJU KOMPLEKSS «UPIŠA GALERIJA»

ERNESTA BIRZNIKA - UPIŠA IELA 20A, RĪGA

- Biroju komplekss «Upīša galerija» sastāv no divām 6-stāvu ēkām (fasādes ēkai ir 6 stāvi un jumta izbūve), kas ir savienotas ar slēgtu galeriju un kurās izvietotas telpas birojiem un tirdzniecības platības
- Komplekss atrodas ļoti labā vietā, pilsētas centrā, apmēram 500 m no Centrālās dzelzceļa stacijas un iepirkšanās centra Origo, Stockmann. Netālu no daudzām biroju ēkām, izglītības iestādēm, mazumtirdzniecības un dzīvojamajiem objektiem
- Īpašums atrodas Rīgas pilsētas centrālajā daļā, kvartālā, ko norobežo E.Birznieka – Upīša iela, Visvalža iela, Satekles iela un Lāčplēša iela
- Ēkas būvniecības (rekonstrukcijas) darbi tika veikti 2007.gadā, un ēka nodota ekspluatācijā 2008.gadā
- Visas biroja telpas ir labā tehniskā stāvoklī, biroji ir aprīkoti atbilstoši mūsdienu prasībām. Noslogojums 2019.gada decembrī - 84%
- Fasādes ēkas 1.stāvā atrodas komercietelpas
- Griestu augstums 1.stāvā – 3,70 m, ēkas augšējos stāvos - 2,70 m.



Zemes platība/ kv.m	1 126
Kadastra №	0100 031 0106
Kopējā kompleksa platība/ kv.m	3 794
Lietderīgā platība/ kv.m	3 355
Koplietošanas telpas/ kv.m	439
Stāvu skaits	7 + pagrabstāvs
CENA/ EUR	3 300 000



PĀRDOŠANAS VEIDS – IZSOLE
Par cenas derīguma termiņu jautāt pārdevējam

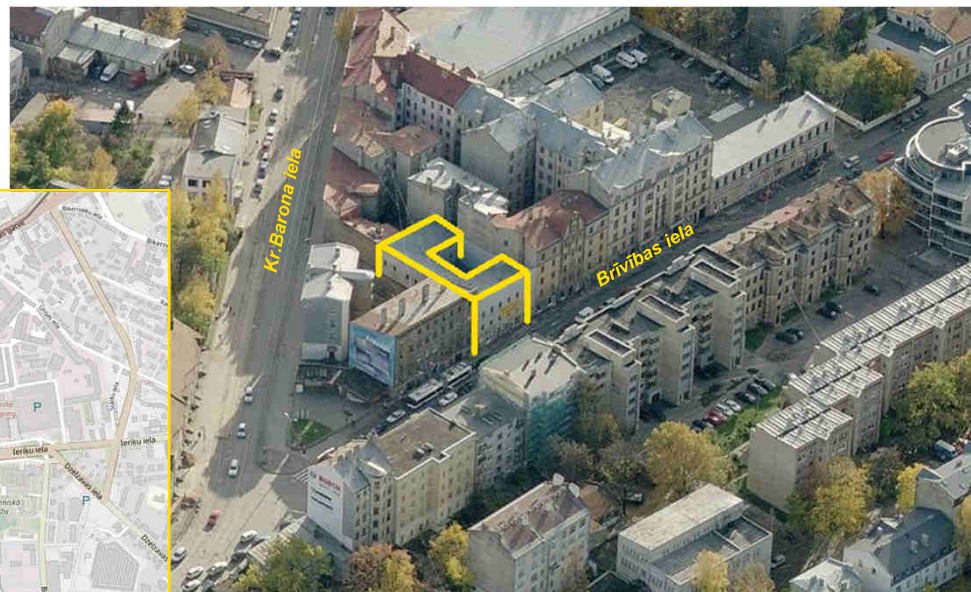
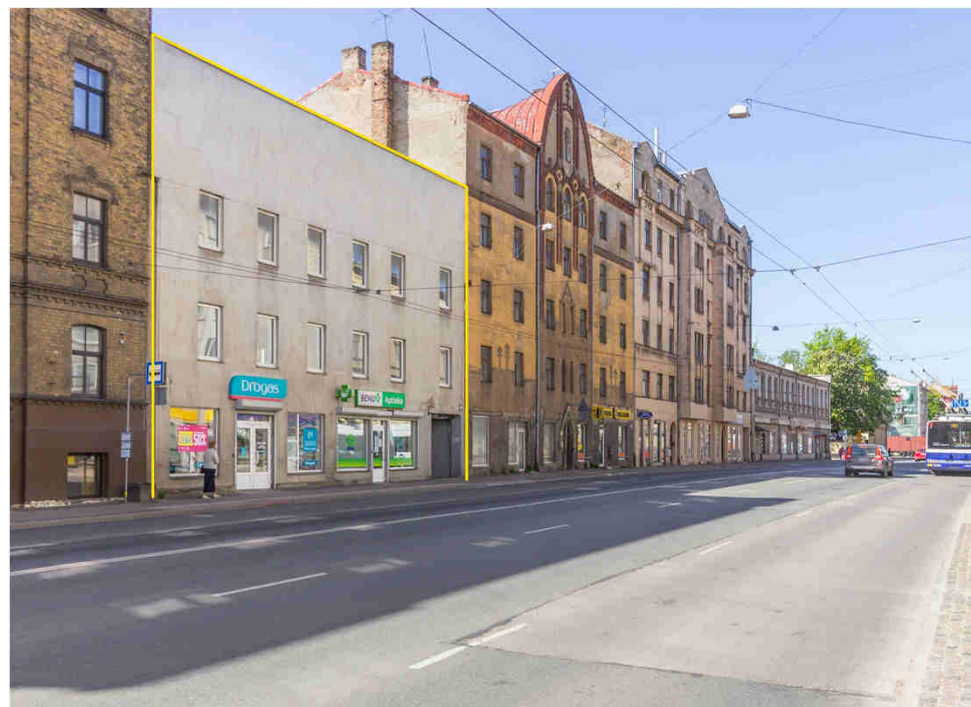
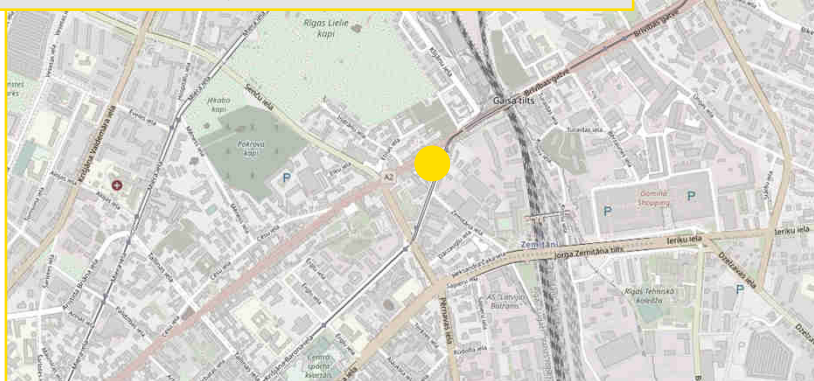


BRĪVĪBAS IELA 194, RĪGA

- Īpašums sastāv no divām savstarpēji saistītām administratīva tipa ēkām ar kopējo platību 1 015 kv.m
- Pirmais stāvs (un daļēji pagrabs) tiek izmantots kā komercietelpas, savukārt 2. un 3. stāvs tiek izmantots kā biroja telpas
- Pagalmā ir slēgta stāvvietā 4 – 6 automašīnām
- Centrālās apkures iekārta atrodas pagrabā
- Ērta sabiedriskā transporta kustība. Tuvākā sabiedriskā transporta pieturvietā atrodas tieši pie ēkas
- Attālums līdz Rīgas pilsētas centram ir apmēram 4-5 km jeb 5 minūšu brauciens ar vieglo automašīnu
- Nomas līgumi ar Drogas un Benu aptieka par telpām 1. stāvā beidzas attiecīgi 2022. gada 30. aprīlī un 2024. gada 29. februārī.

Zemes platība/ kv.m	567
Kopējā ēkas platība/ kv.m	1 015
Kadastra №	0100 027 0002
Stāvi	3 + pagrabstāvs
CENA/ EUR	414 800

PĀRDOŠANAS VEIDS – IZSOLE
Par cenas derīguma termiņu jautāt pārdevējam



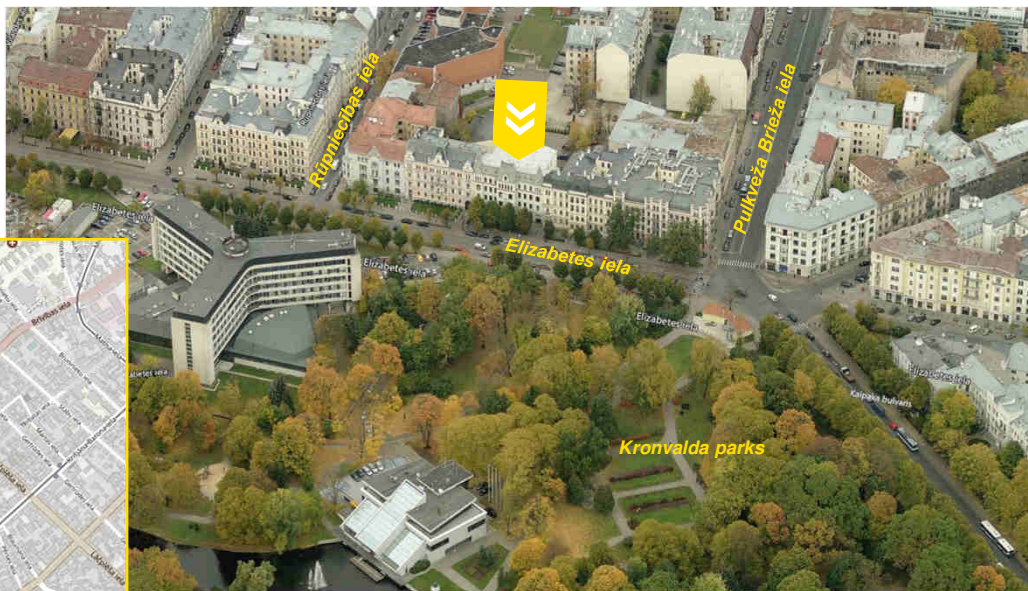
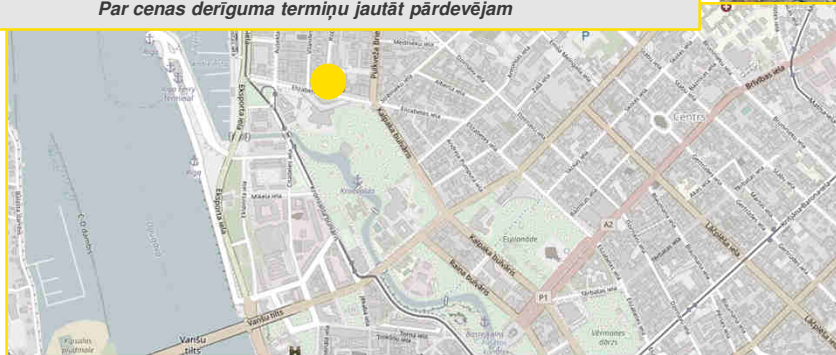
ELIZABETES IEĻA 17, RĪGA

- Dzīvoklis Elizabetes ielā 17, Rīgas klusajā centrā, rajonā, ko dēvē par Jūgendstila arhitektūras pēri – tuvu zaļiem parkiem, luksusa klases restorāniem, mājīgām kafējnīcām, mākslas galerijām, bankām un vēstniecībām. Īpašums atrodas kvartālā, ko norobežo Elizabetes, Rūpniecības un Pulkveža Brieža ielas
- Ēka celta eklektisma stilā 1898. gadā pēc vācu arhitekta Heinriha Kārļa Šēla projekta
- Katrā stāvā ir 2 dzīvokļi
- Kopumā dzīvoklī ir septiņas istabas: 2 viesistabas, 3 guļamistabas, divas sanitārās telpas, divi kabineti, virtuve un palīgtelpas
- Saglabāti 3 vēsturiski kamīni
- Dzīvoklis pilnībā atjaunots 2017. - 2018. gadā, kopējie ieguldījumi sastāda aptuveni EUR 430 000
- Dzīvoklī ierīkota Gudrās mājas sistēma ar iespēju dažādās telpās regulēt temperatūru
- Sanitārās telpas ir pilnībā aprīkotas.



Dzīvokļa platība/ kv.m	316,6
Kadastra №	0100 901 3988
Stāvs	4/4
CENA/ EUR	1 100 000

PĀRDOŠANAS VEIDS – IZSOLE
Par cenas derīguma termiņu jautāt pārdevējam

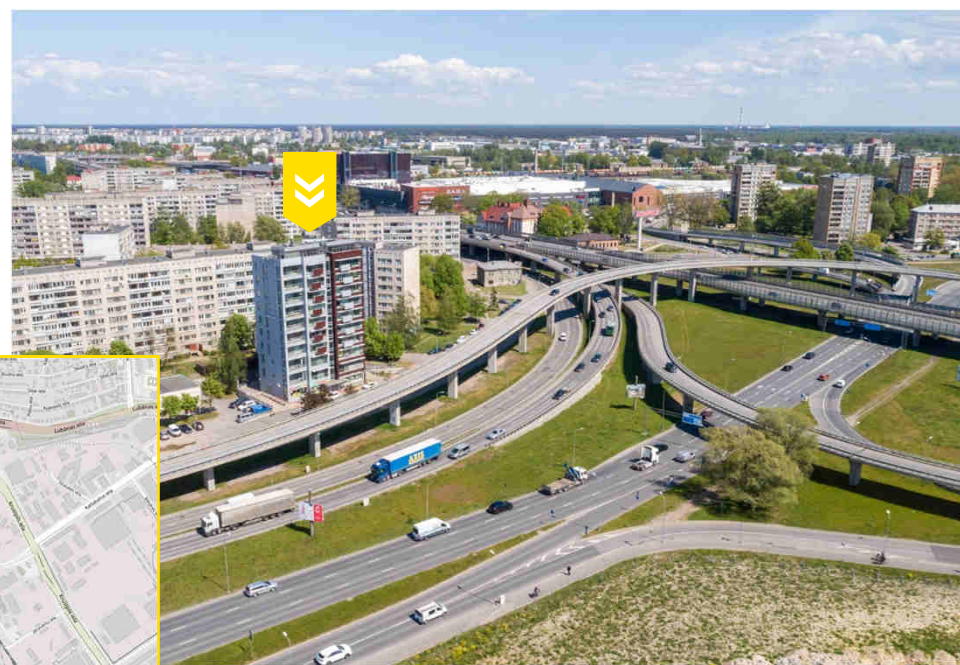
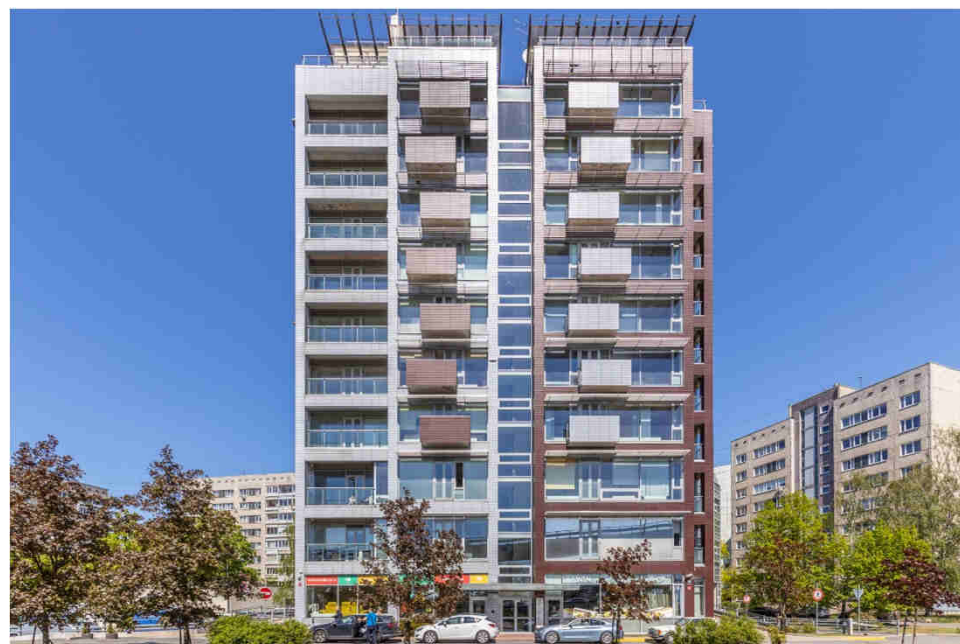


KRASTA IEĻA 86, RĪGA

- B1 klases 11-stāvu biroju ēka ar kopējo platību 5 811 kv.m., ar izdevīgu atrašanās vietu pie pašas Krasta ielas, pie Dienvidu tilta nobrauktuves
- Ēka nodota ekspluatācijā 2008.gadā. Uz apkārtējās apbūves fona tā izceļas ar savu būvapjomu (stāvu skaitu). Būvapjomu veido ēkas daļa 11 stāvu augstumā Krasta ielas pusē un 3-stāvu piebūve pagalma pusē, kuras 1.stāva līmenī ir izvietota autostāvvietā, un virs tās 2. un 3.stāvā atrodas plašas biroju telpas
- Zeme zem ēkas tiek nomāta no Rīgas pašvaldības, līgums ir spēkā līdz 2029. gada 22. jūnijam. Nomā maksā ir 2 120 EUR/ gadā
- Papildu zemes gabals autostāvvietai (1 044 kv.m) pie biroja ēkas tiek nomāts no privātpersonas, nomā maksā - 145 EUR/ mēnesī, līgums ir spēkā līdz 2021. gada 31. decembrim
- Visas biroju telpas ir labā tehniskā stāvoklī, biroji ir aprīkoti atbilstoši mūsdienu prasībām
- Augšējā stāvā atrodas divi divlīmeņu dzīvokļi ar platību 170 kv.m. un 147 kv.m. (pilna apdare, iebūvētā virtuve).

Iznomātā zemes gabala platība/ kv.m	2 254
Kadastra Nr	0100 572 0232
Kopējā ēkas platība/ kv.m	5 811
Lietderīgā platība/ kv.m	4 824
Biroji – 3 037 kv.m/ dzīvokļi – 408 kv.m	
Autostāvvietā/ kv.m	1 379
Iznomājamā platība/ kv.m	3 445
Autostāvvietu skaits	65
CENA/ EUR	2 900 000

PĀRDOŠANAS VEIDS – IZSOLE
Par cenas derīguma termiņu jautāt pārdevējam



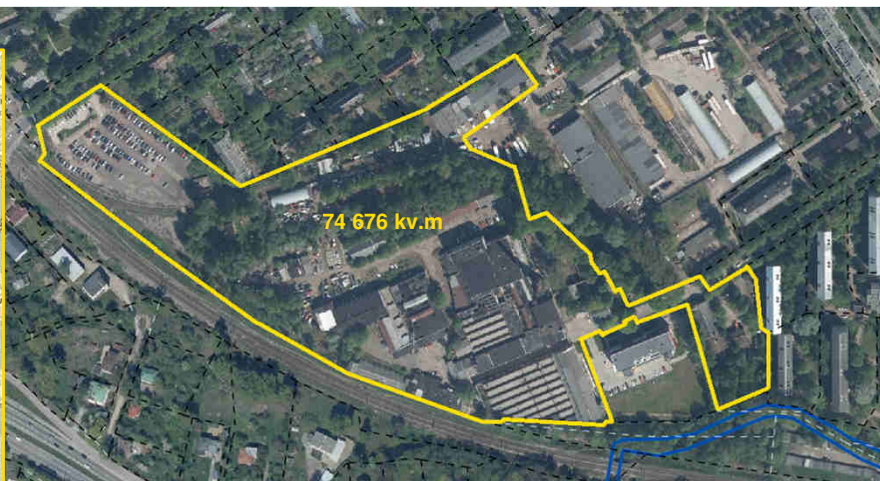
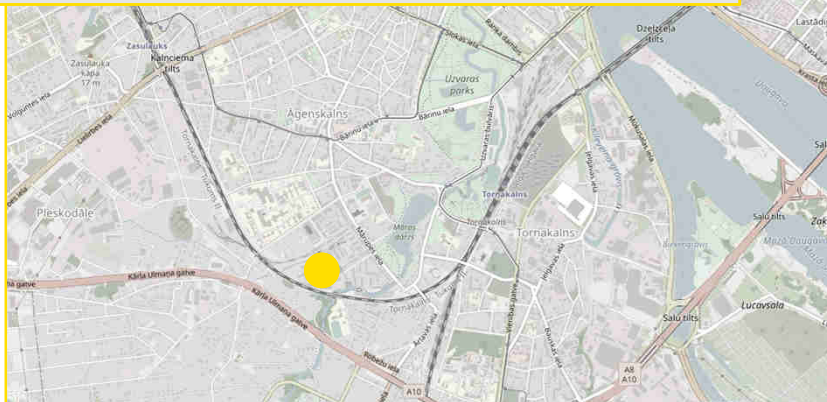
GARDENES IEĻA 8, RĪGA

- Komercterritorija, kas sastāv no zemes gabala un bijušās militārās rūpnīcas «Arsenāls» ražošanas ēkām, kuras iespējams demontēt
- Ēkas celtas 1940.-70.-os gados. Tās ir sliktā tehniskā stāvoklī un neatbilst mūsdienu standartiem. Vismaz 50% ēku ir pilnīgi novecojušas, un tās nepieciešams nojaukt
- Ēkām ir pieslēgtas pilsētas inženierkomunikācijas
- Ērta piebraukšana no Liepājas ielas puses. Teritorijā atrodas funkcionējošs dzelzceļa pievads ar rampu
- Atbilstoši Rīgas teritorijas plānojumam - jauktas apbūves teritorija. Maksimālais apbūves stāvu skaits – 6. Pēc jaunā Rīgas teritorijas plānojuma – jaukta centra apbūves teritorija (JC2), kur atbilstoši teritorijas izmantošanas veidam iespējama 3 līdz 6 stāvus augsta apbūve
- Perspektīvā zemes gabalu iespējams sadalīt mazākās vienībās.



Zemes platība/ kv.m	74 676
Kadastra №	0100 056 0402
Ēku kopējā platība/ kv.m	26 771
CENA/ EUR	3 194 000

PĀRDOŠANAS VEIDS – IZSOLE
Par cenas derīguma termiņu jautāt pārdevējam



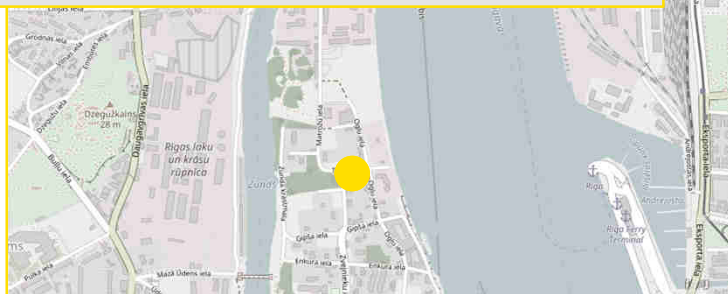
OGĻU IELA 28, RĪGA

- Namīpašums atrodas vēsturiskās apbūves rajonā Ķīpsalā. Tikai dažu minūšu brauciena attālumā no Rīgas pilsētas centra. Tā sastāvā zeme 1 392 kv.m platībā un uz tās esošā 3-stāvu daudzdzīvokļu dzīvojamā ēka ar 13 dzīvokļiem
- Māja celta 20. gadsimta sākumā (1900.gadā), un tā ir arhitektūras piemineklis
- Ēka pilnībā rekonstruēta 2007. gadā
- Mājā ir 13 dzīvokļi ar pilnu apdari: ozola parkets, koka logi, santehnika. No dzīvokļu logiem paveras skaists skats uz Daugavu, kas atrodas tikai 80 metru attālumā no ēkas
- Slēgts un iezogots iekšpagalms, kur dzīvokļu īpašniekiem pieejama privāta autostāvieta. Tāpat bez maksas iespējams novietot automašīnu ielas malā pie ēkas
- Apkure ar centrālo gāzes katlu, vietējā kanalizācija, bet ir apstiprināts projekts pilsētas kanalizācijas ierīkošanai (nepieciešamie ieguldījumi - EUR 35 000)
- Šobrīd 11 no 13 dzīvokļiem ir tīrīti, ikmēneša bruto ieņēmumi veido EUR 4 500

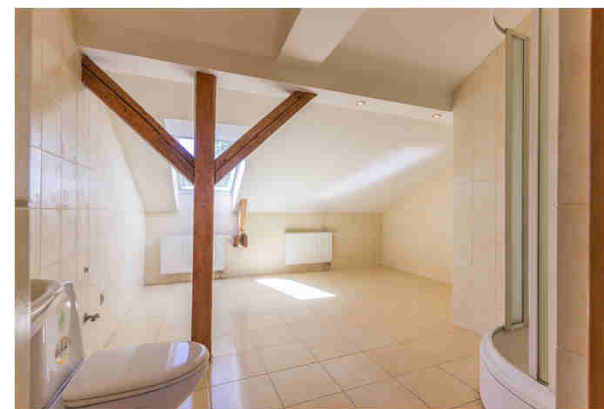


Kadastra №	0100 062 0112
Ēkas kopējā platība/ kv.m	961
Zemes gabala platība/ kv.m	1 392
Dzīvokļu platība/ kv.m	756
Koplietošanas telpas/ kv.m	205
CENA/ EUR	1 302 785

PĀRDOŠANAS VEIDS – IZSOLE
Par cenas derīguma termiņu jautāt pārdevējam



Dzīvokļa №	Platība/ kv.m	Cena/ EUR
1	69,2	120 720
2	71,4	124 240
6	39,4	71 000
7	44,6	77 000
8	86,3	143 765
9	34,9	63 000
10	47	78 000
11	59,3	98 950
12	67,2	110 800
13	86,8	148 880
15	48,9	93 130
16	46,4	79 000
17	54,4	94 300
KOPĀ		1 302 785

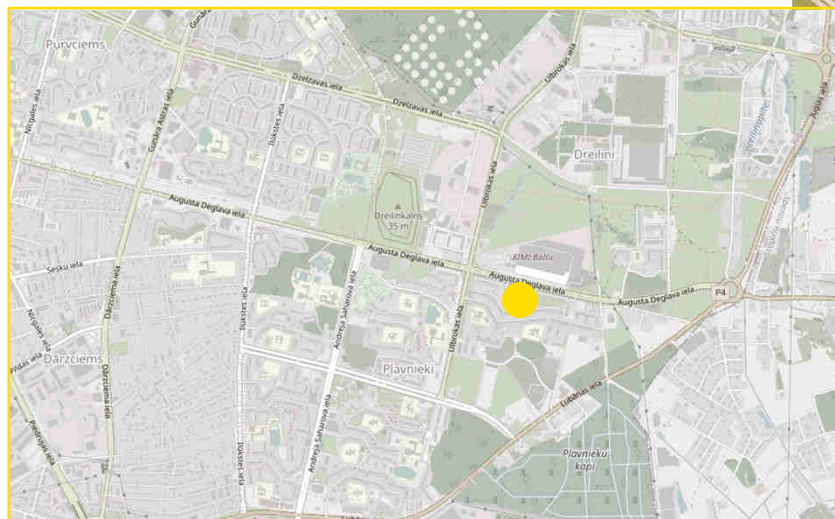


AUGUSTA DEGLAVA IEĻA, RĪGA

- Zeme atrodas vienā no Rīgas mikrorajoniem - Pļavniekos
- Daudzstāvu dzīvojamās apbūves teritorija (DzD1)
- Atļautais ēkas augstums – līdz 9 stāviem.

Kopējā zemes platība/ kv.m	3 367
Kadastra №	0100 121 2947
CENA/ EUR	150 000

PĀRDOŠANAS VEIDS – IZSOLE
Par cenas derīguma termiņu jautāt pārdevējam



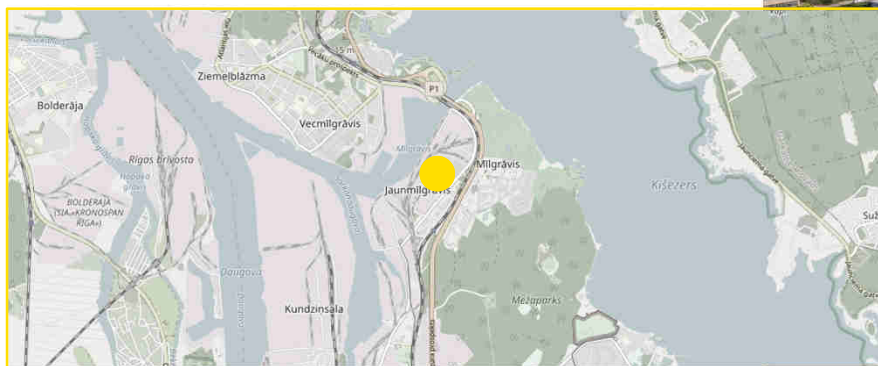
OSTAS IELA 1, RĪGA

- Īpašums sastāv no zemes gabala ar kopējo platību 15 451 kv.m., uz kura atrodas fiziski novecojušas ēkas
- Uz zemes gabala atrodas 16 mūra ēkas ar kopējo platību 14 580 kv.m., kuras celtas 1900-to gadu sākumā. Daudzas no tām var klasificēt kā drupas, tāpēc tās vajadzētu nojaukt
- Īpašumam ir stratēģiski izdevīga atrašanās vieta uzņēmumiem, kas darbojas Rīgas ostā, Jaunmīlgrāvja rajonā
- Šobrīd zemes gabals tiek iznomāts SIA Jaunmīlgrāvja ostas kompānija, kas darbojas ostā un izmanto zemes gabalu kokmateriālu glabāšanai
- Nomas maksa ir EUR 3 235 mēnesī. Īres līgums ir noslēgts līdz 2020. gada 31. decembrim.



Zemes platība/ kv.m	15 451
Kopējā ēku platība/ kv.m	14 580
Kadastra Nr	0100 068 0264
CENA/ EUR	360 000

PĀRDOŠANAS VEIDS – IZSOLE
Par cenas derīguma termiņu jautāt pārdevējam



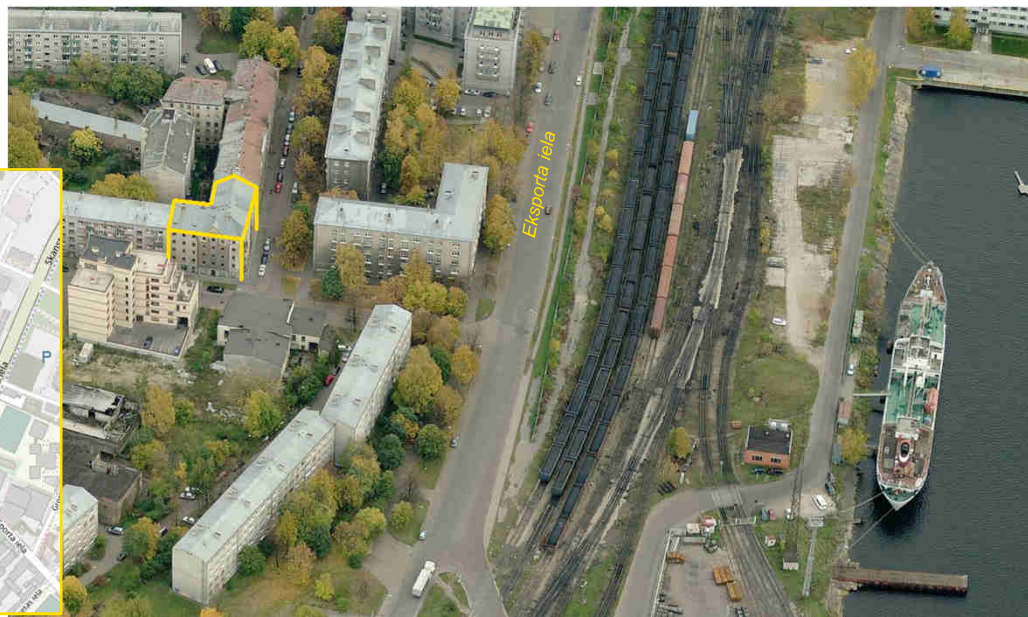
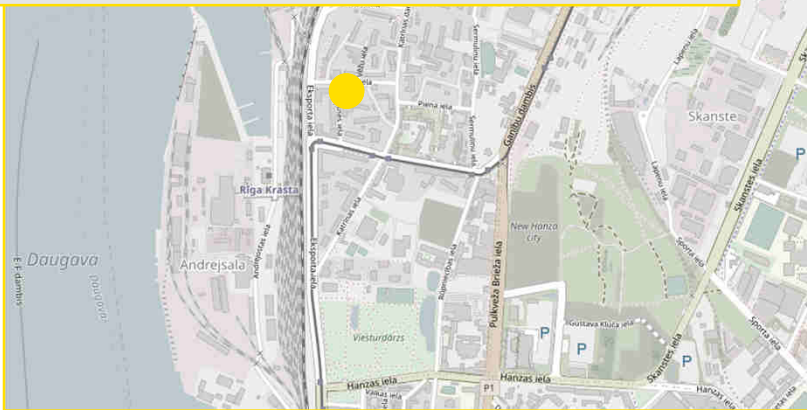
ALŪKSNES IEĻA 5, MASTU IEĻA 3, RĪGA

- 17 dzīvokļi renovētā daudzdzīvokļu ēkā, kas celta 1912. gadā un renovēta 2015. gadā
- Ēka atrodas 1,5 km attālumā no Rīgas centra, Pētersalas mikrorajonā - netālu no ostas. Tuvējā apkārtnē izvietotas daudzstāvu daudzdzīvokļu mājas un tirdzniecības ēkas
- Ērta atrašanās vieta, jo centrs un Vecrīga atrodas pastaigas attālumā, bet blakus atrodas pilsētas parki, sabiedriskais transports, lielveikals. Neskatoties uz tiešo centra tuvumu un ērto infrastruktūru, ēka atrodas uz klusas ielas bez aktīvas satiksmes plūsmas
- Pirmajā stāvā ir tirdzniecības un biroju telpas, bet no otrā līdz piektajam stāvam - dzīvokļi
- Kopumā ēkā ir 23 dzīvokļi ar platību no 55 līdz 125 kv.m
- Dzīvokļi ir labā tehniskā stāvoklī, izņemot dzīvokļus Nr.16, 17, 18
- Šobrīd 11 dzīvokļi no 17 ir izīrēti.



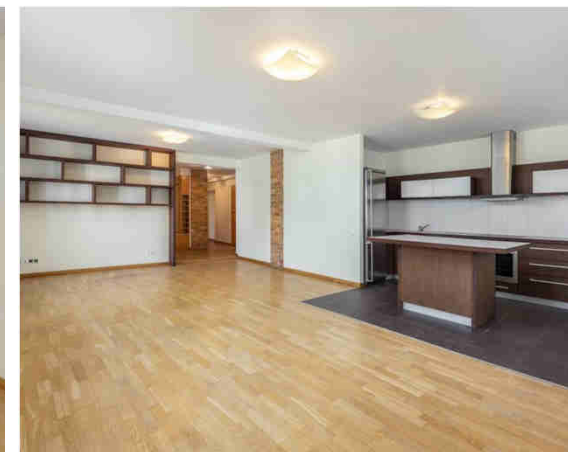
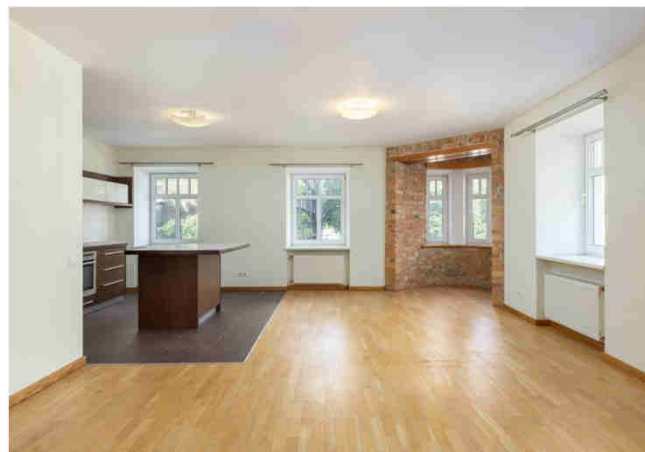
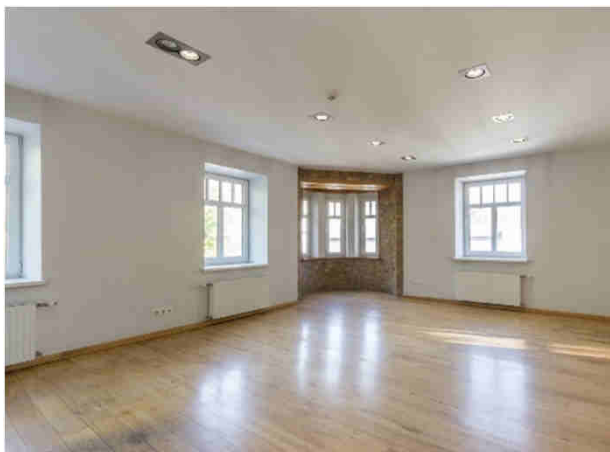
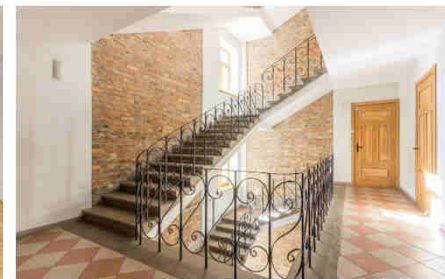
Kopējā dzīvokļu platība/ kv.m	1 291
Stāvu skaits	5
CENA/ EUR	1 383 110

PĀRDOŠANAS VEIDS – IZSOLE
Par cenas derīguma termiņu jautāt pārdevējam



ALŪKSNES IEĻA 5, MASTU IEĻA 3, RĪGA

Dzīvokļa №	Platība/ kv.m	Stāvs	Stāvoklis	Pielietojums	Cena/ EUR
Alūksnes 5-1	70,5	1	Labs	Komerctelpa	75 500
Alūksnes 5-2A	125,4	1	Labs	Komerctelpa	124 150
Alūksnes 5-4	87,1	2	Labs	Birojs/ dzīvoklis	95 810
Alūksnes 5-5	56,1	2	Labs	Dzīvoklis	74 700
Alūksnes 5-6	124,9	2	Labs	Dzīvoklis	137 390
Alūksnes 5-8	93,4	3	Labs	Birojs	92 700
Alūksnes 5-9	57,3	3	Labs	Birojs	68 760
Alūksnes 5-10	133,4	3	Labs	Birojs	140 000
Alūksnes 5-12	90,8	4	Labs	Birojs	90 000
Alūksnes 5-14	133,1	4	Labs	Birojs	137 000
Alūksnes 5-15	55,3	4	Labs	Dzīvoklis	77 400
Alūksnes 5-16/17	48,3	5	Slikts	Dzīvoklis	62 790
Alūksnes 5-18	38,8	5	Slikts	Dzīvoklis	35 000
Alūksnes 5-19	53,4	5	Labs	Dzīvoklis	70 000
Alūksnes 5-21	67,6	5	Labs	Dzīvoklis	87 300
Alūksnes 5-22	55,9	5	Labs	Dzīvoklis	77 400
KOPĀ:					1 383 110



GETLIŅU IELA 5, RUMBULA, STOPIŅU NOVADS

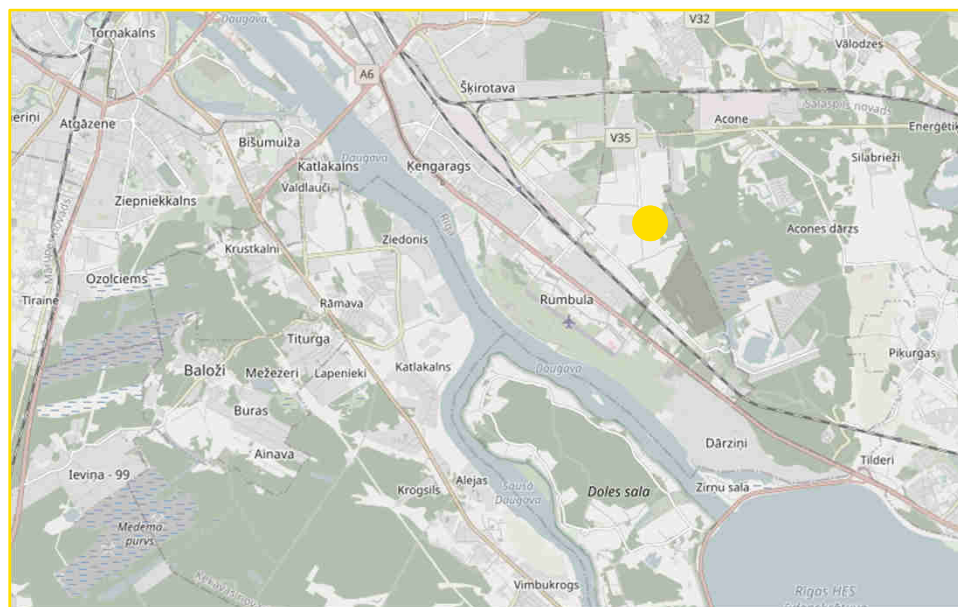
- Nekustamais īpašums atrodas Stopiņu novadā, Getliņu ielā, vietā, kur ir ļoti izplatīta rūpnieciskā apbūve – lielākā daļa ražošanas/ noliktavas tipa ēku celtas pēdējos 10 – 15 gados
- Īpašums sastāv no zemes gabala un uz tā esošās ražošanas/ noliktavas ēkas ar nepieciešamajām personāla un sadzīves telpām, teritorijā esošām palīgēkām
- Zemei ir līdzens reljefs. Visa nekustamā īpašuma teritorija ir sadalīta divās relatīvās daļās: pilnībā attīstīta teritorijas daļa ~ 17 000 kv.m. (teritorija, kurā atrodas ēka un asfaltēta autostāvvietas, pāļu vietas, piebraucamie ceļi) un teritorijas daļa ~ 10 000 kv.m. platībā, kas ir bez telpām un faktiski tiek ekspluatēta daļēji
- Visa īpašuma teritorija ir iezogota, apsargāta un apgaismota diennakts tumšajā laikā. Pie iebrauktuves uzstādīta sarga māja. Iebraukšanai uzstādīti metāla konstrukcijas vārti. Teritorijas daļa ar apbūvi ir pilnībā labiekārtota - ar asfalta segumu iekļāti plaši laukumi automašīnu novietošanai un ērtai piebraukšanai pie ēkām
- Ēkai ir divas daļas: 2-stāvu administratīvā ēkas daļa un 1-stāvu ražošanas/ noliktavas daļa.



PĀRDOTS

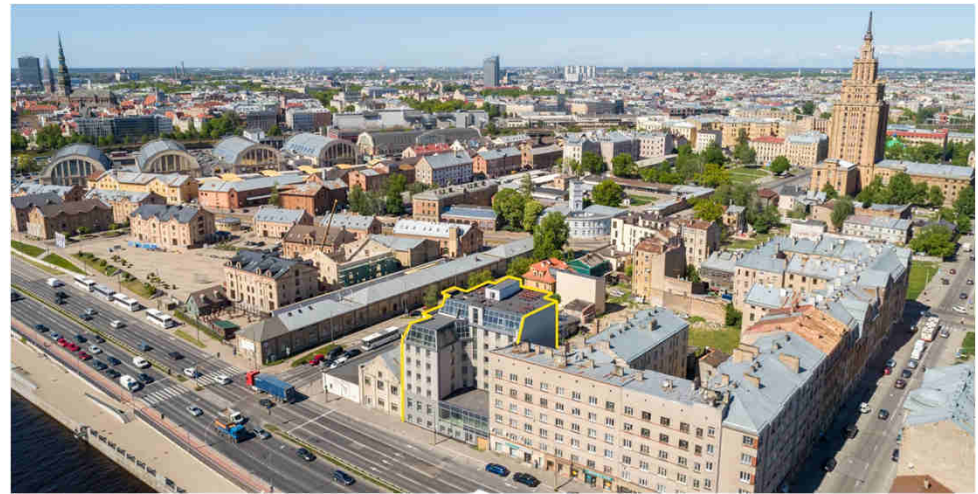
Zemes platība/ kv.m	26 611
Kadastra №	8096 007 0218
Kopējā ēku platība/ kv.m	3 676
Ražošanas/ noliktavas ēkas kopējā platība*/ kv.m	2 969
*Ēkas administratīvā daļa – 788 kv.m, noliktavas un ražošanas daļa – 2 181 kv.m	
Citas ēkas:	
Katlu māja/ kv.m	149,3
Noliktava/ kv.m	173,6
Sarga ēka/ kv.m	3,7
Stikla boksi/ kv.m	278,9
Auto svāri/ kv.m	100,9
CENA/ EUR	-

PĀRDOŠANAS VEIDS – IZSOLE
Par cenas derīguma termiņu jautāt pārdevējam



ĢENERĀLA RADZIŅA KRĀSTMĀLA 15, RĪGA

- Īpašumam ir unikāla atrašanās vieta pašā Daugavas krastā. Jau no ēkas 2. stāva logiem paveras burvīgs panorāmas skats uz upi, tiltiem, Lucavsalu, Ķīpsalu un Vecrīgu
- Šobrīd ēkas tālākai attīstībai ir sagatavots viesnīcas projekts. Tomēr iekšējās sienas vēl nav izveidotas, un līdz ar to ēkas projektu var mainīt, lai ēku varētu izmantot citiem mērķiem
- Ēkai bijis sagatavots arī cits projekts: komercelpas 1. stāvā, biroji - no 2. līdz 4. stāvam, un dzīvokļi - no 5. līdz 7. stāvam. Vidēji katrā stāvā ir 380 kv.m
- Šobrīd visi darbi tiek apturēti. Ēka ir nepabeigta un iesaldēta
- Saskaņā ar aplēsēm projekta pabeigšanai ir jāiegulda vismaz EUR 850 000 (EUR 150 000 par inženierkomunikācijām, aptuveni EUR 600 000 par iekšējiem darbiem un aptuveni EUR 100 000 par asfaltēšanu un teritorijas uzlabošanu).



Zemes gabala platība/ kv.m	1 770
Kadastra №	0100 041 0102
Kopējā ēkas platība/ kv.m	3 220
Stāvu skaits	7 + 1
Autostāvvietu skaits	30
CENA/ EUR	1 270 000

PĀRDOŠANAS VEIDS – IZSOLE
Par cenas derīguma termiņu jautāt pārdevējam

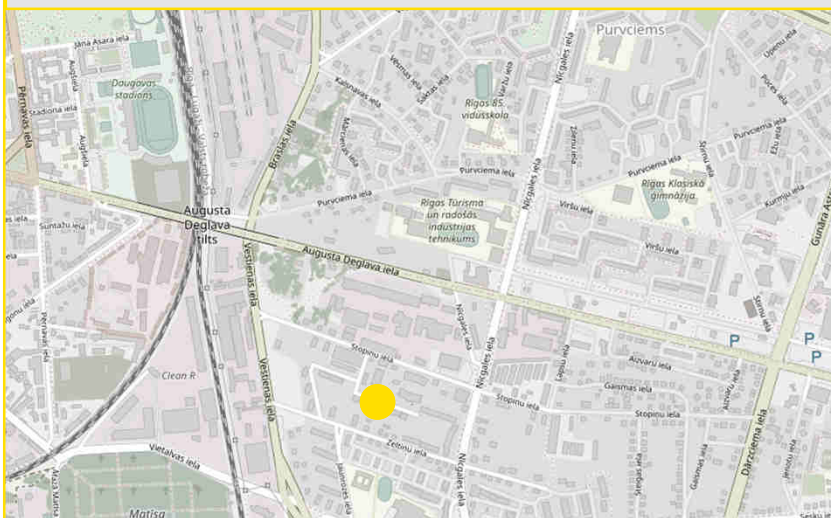


ZELTIŅU IEĻA 11, STOPIŅU IEĻA B/N, RĪGA

- Īpašums sastāv no 10 garāžu kompleksa un zemes gabala, uz kura atrodas komplekss
- Katras garāžas platība - 15 kv.m
- Īpašumam var piekļūt no Zeltiņu ielas puses
- Īpašums nav nožogots un labiekārtots
- Teritorijai tiek nodrošināta elektroapgāde
- Atļautais teritorijas izmantošanas veids ir dzīvojamu māju celtniecība ar maksimāli pieļaujamo stāvu skaitu – 5.

Garāžu kopējā platība/ kv.m	150
Zemes platība/ kv.m	2 347
Kadastra №	0100 571 0461 0100 071 2053
CENA/ EUR	56 000

PĀRDOŠANAS VEIDS – IZSOLE
Par cenas derīguma termiņu jautāt pārdevējam

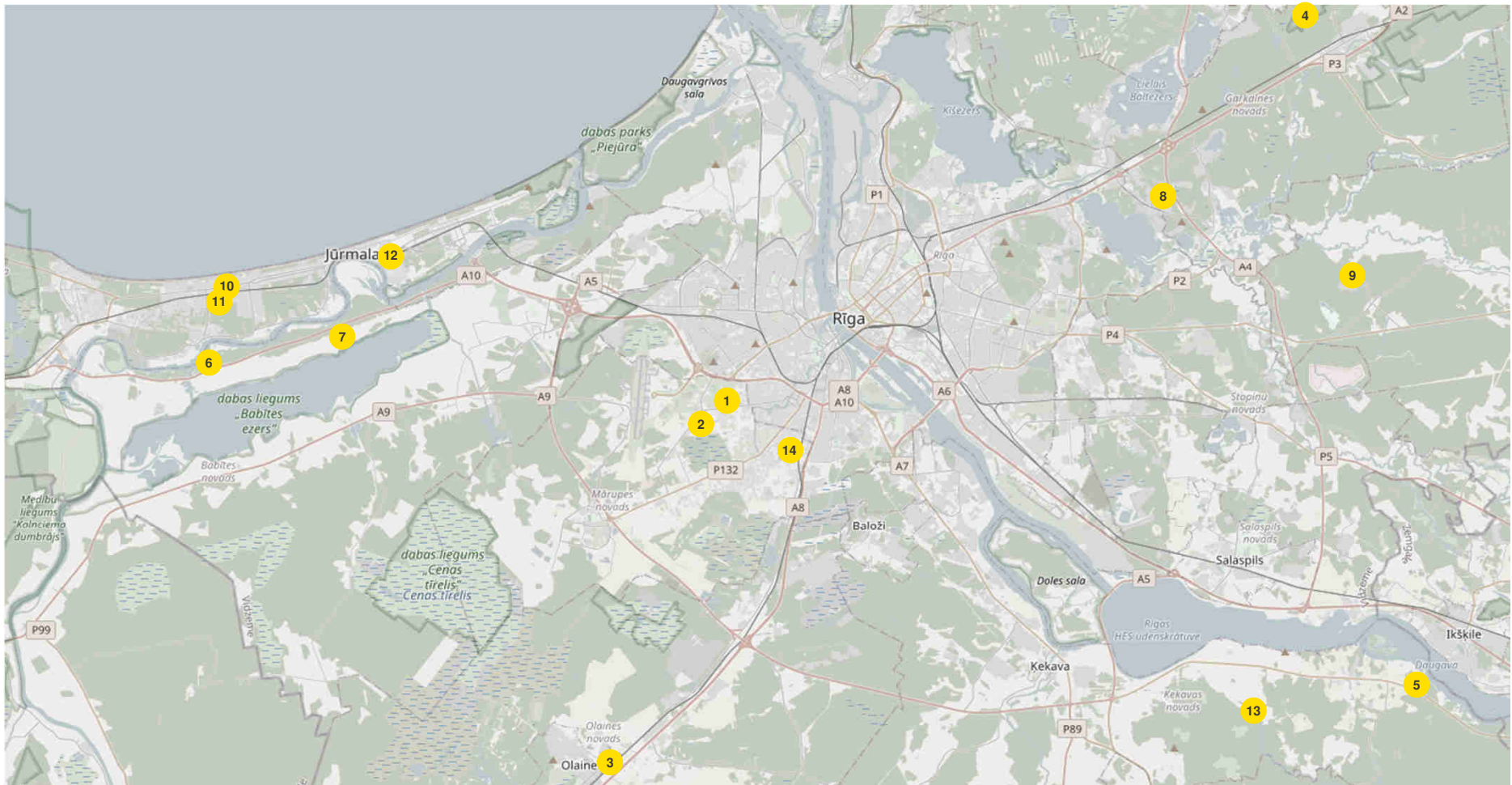


ĪPAŠUMI PIERĪGĀ/ JŪRMALĀ

Nº	ADRESE
1	DRUVAS IELA 38, MĀRUPE
2	«BULDURI – 1», MĀRUPES NOVADS
3	«RĪTUPES– 1», GRĒNE, OLAINES NOVADS
4	«SENČI», ĀDAŽU NOVADS
5	«OZOLPARKS», ĶEKAVAS NOVADS

Nº	ADRESE
6	ALISES CEĻŠ 11,13,15, BABĪTES NOVADS
7	KAJAS DIMANTI, LAIVNIEKI DIMANTI, RUDZI DIMANTI, EZERKRASTIŅI DIMANTI, BABĪTES NOVADS
8	LAPU IELA 19, 19A, 19B, 19C, 19D, BERĢI
9	«JĀŅSILI», ROPAŽU NOVADS

Nº	ADRESE
10	OLGAS IELA 18, JŪRMALA
11	ZEMGALES IELA 26, JŪRMALA
12	LIENES IELA 42, JŪRMALA
13	«BĒRZES», DAUGMALES PAGASTS
14	PILSKALNU IELA 9, MĀRUPE



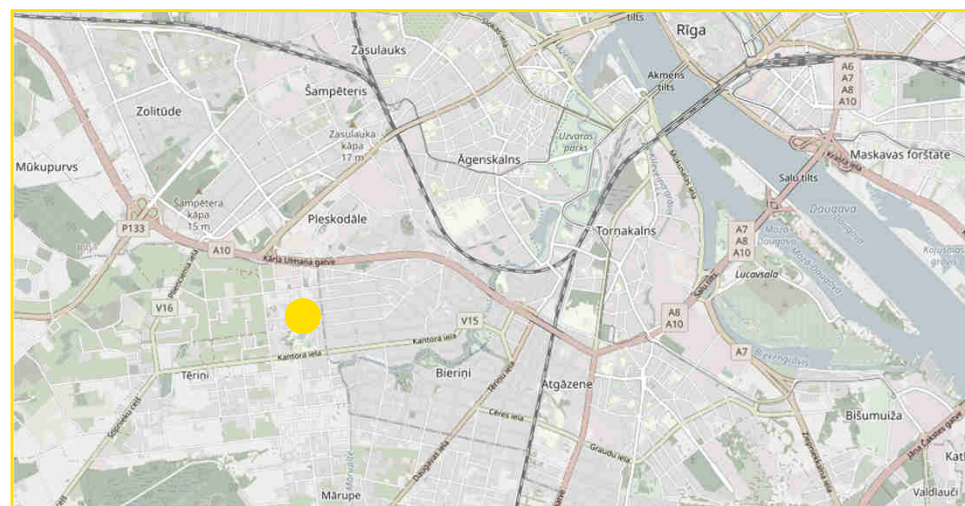
DRUVAS IEĻA 38, MĀRUPE

- Īpašums atrodas vienā no prestižākajiem mikrorajoniem Rīgas reģionā – Mārupē
- Daudzdzīvokļu mājas būvniecība notika 2006. - 2008. gadā
- Paveikto darbu apjoms - aptuveni 80%, ieskaitot visas komunikācijas (elektrība, apkure, ūdens)
- Nekustamais īpašums ir sadalīts 15 dzīvokļu īpašumos ar vidējo platību no 70 līdz 150 kv.m
- Ņemot vērā faktu, ka ēka netika izmantota vairāk nekā 10 gadus, daļa no komunikācijām un inženiertehniskajām iekārtām var būt novecojušas, un būs nepieciešami papildu ieguldījumi. Nepieciešamās investīcijas sastāda aptuveni EUR 350 000.



Zemes platība/ kv.m	1 405
Kadastra №	8076 003 0645
Ēkas kopējā platība/ kv.m	1 750
Lietderīgā platība/ kv.m	1 612
Dzīvokļu iekštelpu platība/ kv.m	1 328
Balkoni/ kv.m	285
Koplietošanas telpas/ kv.m	138
Stāvu skaits	3 + pazemes
Autostāvvietu skaits	15
Nekustamā īpašuma nodoklis EUR/ gadā	12 000
CENA/ EUR	495 000

PĀRDOŠANAS VEIDS – IZSOLE
Par cenas derīguma termiņu jautāt pārdevējam

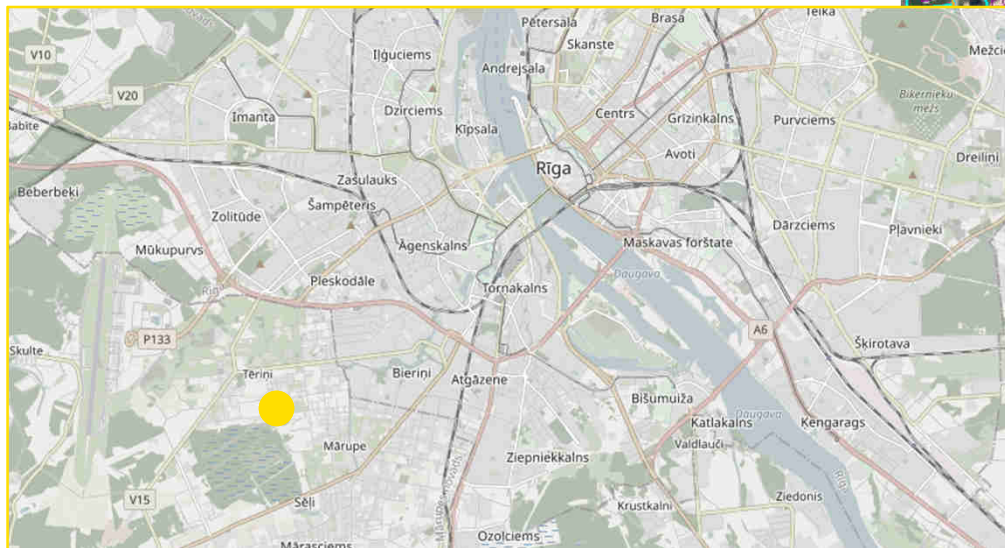
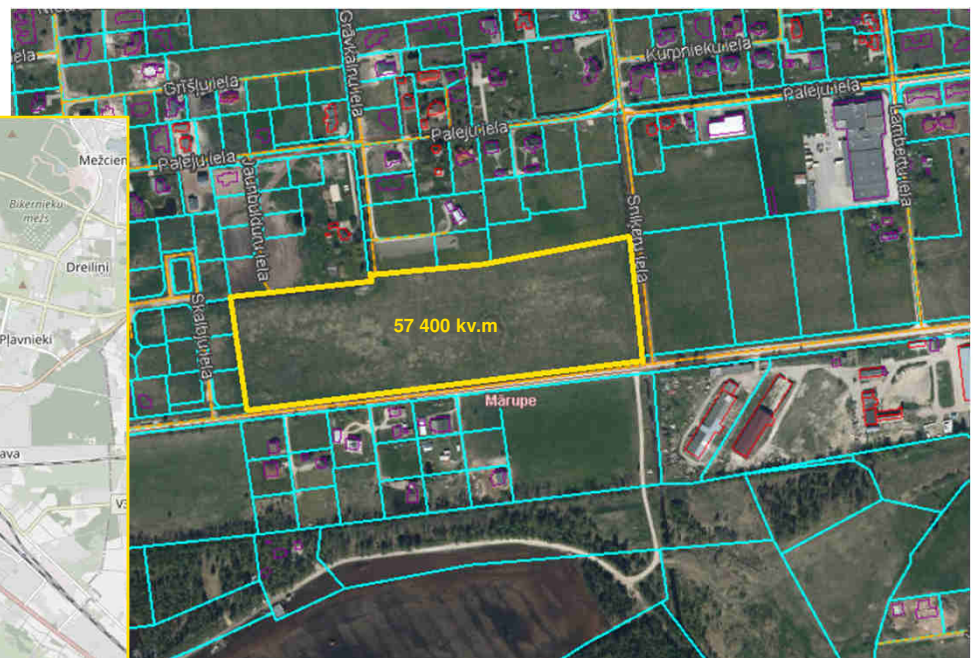


«BULDURI – 1», MĀRUPES NOVADS

- Zemes gabals atrodas savrupmāju apbūves teritorijā (DzS)
- Tikai 2 - 4 km attālumā pieejama visa nepieciešamā infrastruktūra (skola, veikali, bērnudārzs, aptieka, ambulance)
- Labākais izmantošanas veids ir zemes gabala sadalīšana mazākās vienībās un dzīvojamā ciemata izveidošana
- Ir elektrības pieslēgums.

Zemes platība/ kv.m	57 400
Kadastra №	8076 003 0255
CENA/ EUR	650 000

PĀRDOŠANAS VEIDS – IZSOLE
Par cenas derīguma termiņu jautāt pārdevējam



«RĪTUPES– 1», GRĒNE, OLAINES NOVADS

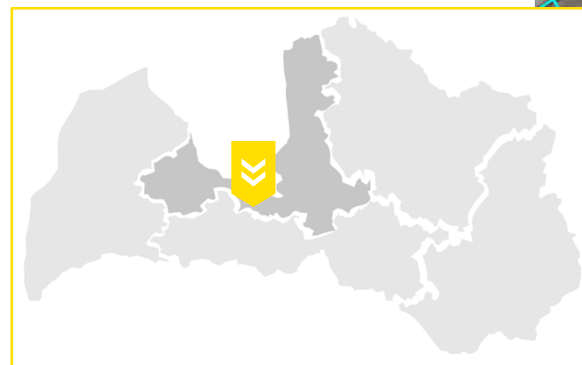
PĀRDOTS

- Zemes gabals atrodas savrupmāju apbūves teritorijā (DzS)
- Tikai 2 - 4 km attālumā pieejama visa nepieciešamā infrastruktūra (skola, veikali, bērnudārzs, aptieka, ambulance). Aptuveni 1.5 km no autoceļa Rīga – Jelgava (A8)
- Labākais izmantošanas veids ir zemes gabala sadalīšana mazākās vienībās un dzīvojamā ciemata izveidošana
- Apbūvi īpašuma tuvumā veido pēdējo piecpadsmit gadu laikā būvētas dzīvojamā māju jaunbūves, atsevišķi neapbūvēti zemes gabali.



Zemes platība/ kv.m	67 000
Kadastra №	8080 003 0005
CENA/ EUR	-

PĀRDOŠANAS VEIDS – IZSOLE
Par cenas derīguma termiņu jautāt pārdevējam

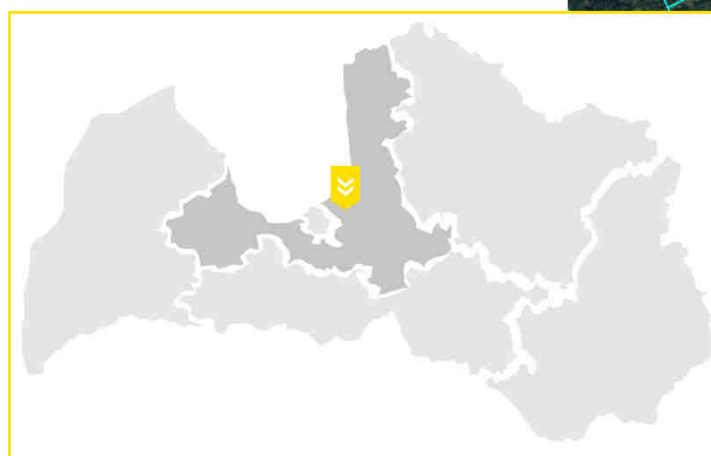


«SENČI», ĀDAŽU NOVADS

- Zemes gabals atrodas Gaujas krastā, Ādažu novadā
- Atļautais lietošanas veids – lauksaimniecībā izmantojamā zeme, kā arī lauku un mežaparka apbūves teritorija
- Zemes gabalam ir piebraucamais ceļš. Īpašuma sastāvā ir gan mežs, gan pļavas.

Zemes platība/ ha	13,02
Kadastra №	8044 012 0302
CENA/ EUR	90 000

PĀRDOŠANAS VEIDS – IZSOLE
Par cenas derīguma termiņu jautāt pārdevējam

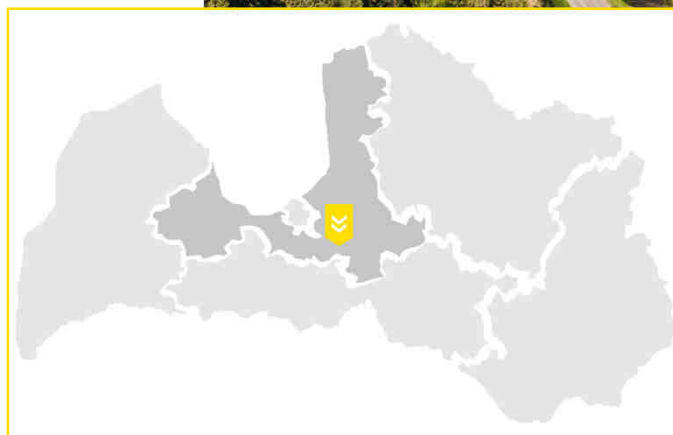


«OZOLPARKS», ĶEKAVAS NOVADS

- Īpašums sastāv no 25 zemes gabaliem (sadalīti atsevišķos īpašumos) ar kopējo platību 86 700 kv.m
- Īpašumiem var piekļūt pa Ozolparka ielu, tie atrodas pie Daugavas, 1 zemes gabals (nr. 18) ir grants ceļš. Zemes gabali nav ne nožogoti, ne iznomāti
- Galvenie infrastruktūras objekti atrodas aptuveni 4,5 km attālumā Daugmalē (skola, veikals, aptieka utt.), 30 km līdz Rīgai un 12 km līdz Ķekavai. Tuvākā sabiedriskā transporta pietura atrodas 50 metru rādiusā no «Ozolparka»
- Zemes gabalu platības no 2 503 kv.m. līdz 4 626 kv.m. Zemes gabalam ar grants pievedceļu kopējā platība 1,21 ha
- iespējams pieslēgt elektrību
- Atļautais izmantošanas veids ir komercobjektu un/ vai dzīvojamo ēku būvniecība.

Kopējā platība/ kv.m	86 700
Kadastra №	8056 002 0259
CENA/ EUR	170 000

PĀRDOŠANAS VEIDS – IZSOLE
Par cenas derīguma termiņu jautāt pārdevējam

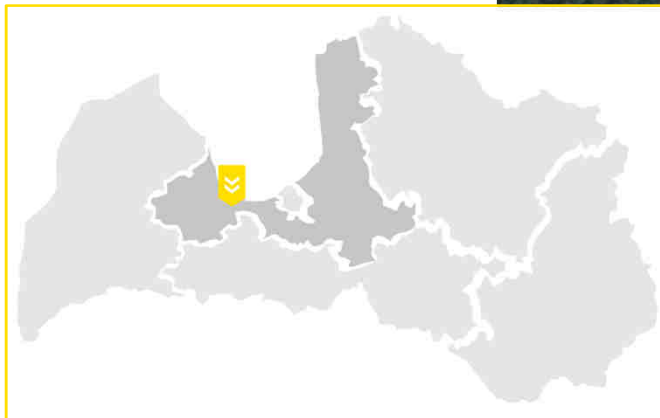


ALISES CEĻŠ 11,13,15, BABĪTES NOVADS

- Dzīvojamās apbūves teritorija. Galvenais izmantošanas veids - dzīvojamo ēku būvniecība
- Īpašumi atrodas Salas lauku teritorijā, Spruņciemā, 30 km attālumā no Rīgas
- Zemes gabali piemēroti 3 atsevišķu apbūves teritoriju izveidošanai jaunuzceltā ciematā.

Zemes gabalu platības/ kv.m	3 106 3 107 3 271
Kopējā platība/ kv.m	9 484
Kadastra №	8088 005 0581 8088 005 0583 8088 005 0585
CENA/ EUR	Alises ceļš 11 – 14650 EUR Alises ceļš 13 – 14650 EUR Alises ceļš 15 – 15480 EUR

PĀRDOŠANAS VEIDS – IZSOLE
Par cenas derīguma termiņu jautāt pārdevējam

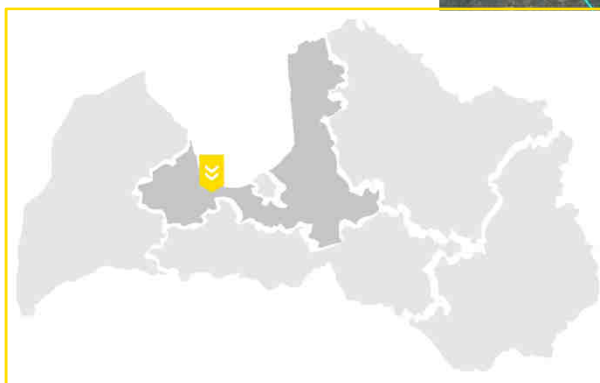


KAIJAS DIMANTI, LAIVINIEKI DIMANTI, RUDZI DIMANTI, EZERKRASTIŅI DIMANTI, BABĪTES NOVADS

- Galvenais paredzētais šo zemes gabalu izmantošanas veids ir izmantošana privātai apbūvei
- Īpašumi atrodas privātmāju dzīvojamā teritorijā Babītes novadā, netālu no šosejas Rīga-Ventspils (A10), kvartālā starp Slāvu ielu, Vēju ielu un Alises brauktuvi
- Zemes parauglūkumi atrodas Babītes ezera pusē. Zemes gabali nav labi uzturēti, taču ir izveidota elektroapgāde un vietējā kanalizācija.

Zemes gabalu platības/ kv.m	3 509, 3 519, 3 504, 3 645
Kopējā platība/ kv.m	14 177
Kadastra №	8088 006 0118 8088 006 0120 8088 006 0122 8088 006 0038
CENA/ EUR	Kaijas Dimanti – 24730 EUR Laivinieki Dimanti – 24630 EUR Rudzi Dimanti – 24630 EUR Ezerkrastiņi Dimanti – 24730 EUR

PĀRDOŠANAS VEIDS – IZSOLE
Par cenas derīguma termiņu jautāt pārdevējam

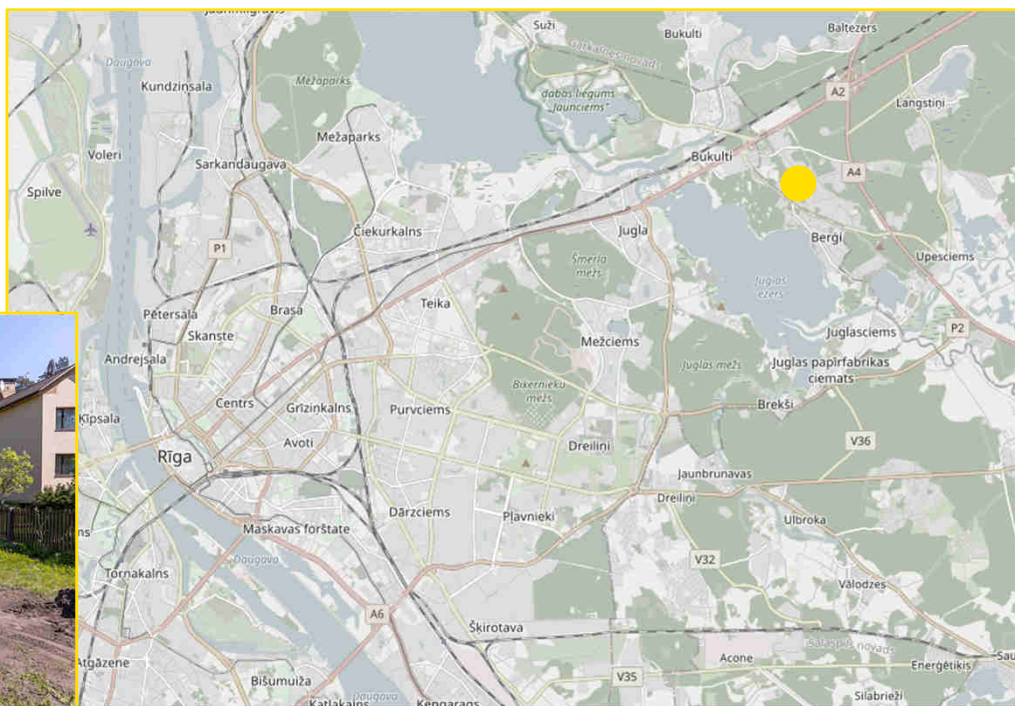


LAPU IEĻA 19, 19A, 19B, 19C, 19D, BERĢI

- Zemes gabali atrodas Berģos, kas ir viens no privātmāju ciematiem netālu no Rīgas. Tas atrodas aptuveni 30 min. brauciena attālumā no Rīgas centra vai tikai 5 min. no Rīgas robežas.
- Īpašumiem nav piekļuves no Lapu ielas, kā arī nav izbūvēti piebraucamie ceļi katram no zemes gabaliem.
- Zemes gabali ir daļēji applūduši. Papildus jāveic zemes meliorācijas darbi.

Zemes gabalu platības/ kv.m	899, 2 659, 1 525, 1 408, 1 535
Kopējā zemes platība/ kv.m	8 026
Kadastra Nr	8060 006 0723/ 8060 006 0722/ 8060 006 0721/ 8060 0060720/ 8060 006 0719
CENA/ EUR	70 000

PĀRDOŠANAS VEIDS – IZSOLE
Par cenas derīguma termiņu jautāt pārdevējam



«JĀNSILI», ROPAŽU NOVADS

- Īpašums sastāv no zemes gabala zem vecām garāžām
- Tas atrodas Ropažu novadā, Silakrogā, 5 km no Rīgas apvedceļa un apmēram 30 km no Rīgas.

Zemes platība/ ha	4,5 ha
Kadastra №	8084 007 0021
CENA/ EUR	200 000

PĀRDOŠANAS VEIDS – IZSOLE
Par cenas derīguma termiņu jautāt pārdevējam



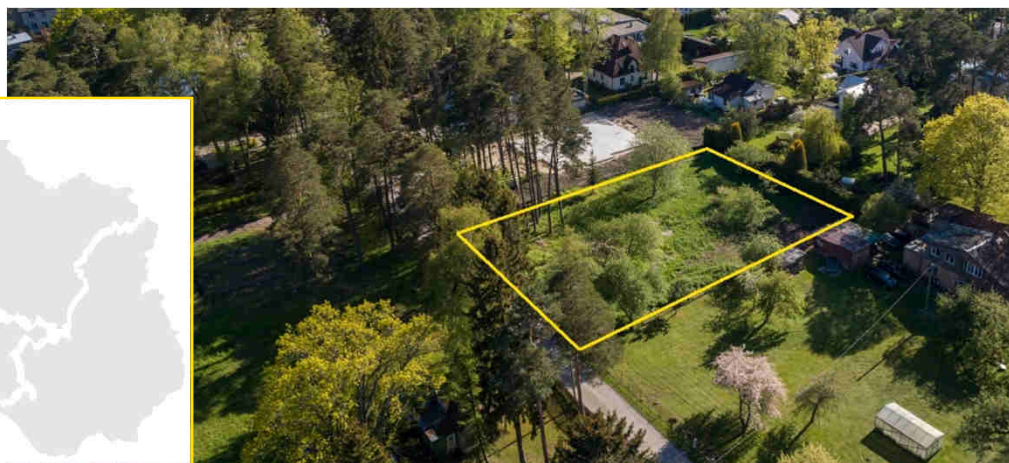
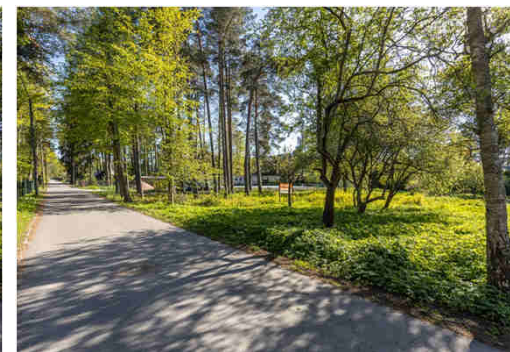
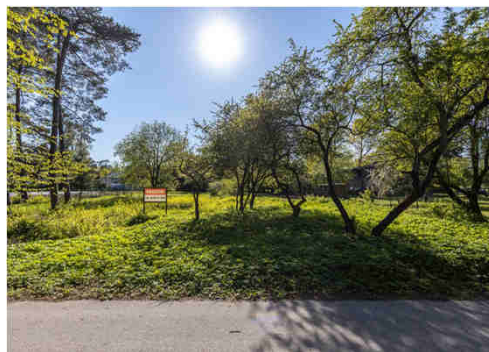
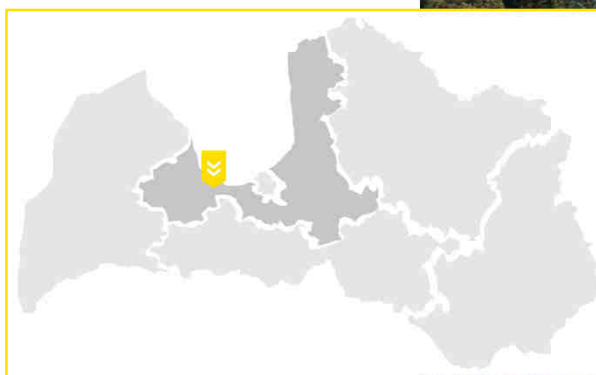
916/1100 DOMĀJAMĀS DAĻAS NO ZEMES GABALA

OLGAS IELA 18, JŪRMALA

- Īpašumtiesības ir noteiktas uz 1 787 kv.m, kas ir 916/1100 domājamās daļas no zemes gabala ar kopējo platību 2 143 kv.m. Pārējā zemes gabala daļa pieder citai personai
- Zemes gabals atrodas Jūrmalā, Asaros, aiz dzelzceļa līnijas, kvartālā, ko veido Olgas, Zemgales, Dāvja un Melītas ielas
- Īpašums atrodas dzīvojamo māju rajonā ar attīstītu infrastruktūru. Attālums līdz jūrai – 700 m.

Kopējā zemes platība/ kv.m	2 143
Piedāvātā zemes gabala platība (916/1100 d.d)/ kv.m	1 787
Kadastra №	1300 016 3810
CENA/ EUR	41 000

PĀRDOŠANAS VEIDS – IZSOLE
Par cenas derīguma termiņu jautāt pārdevējam



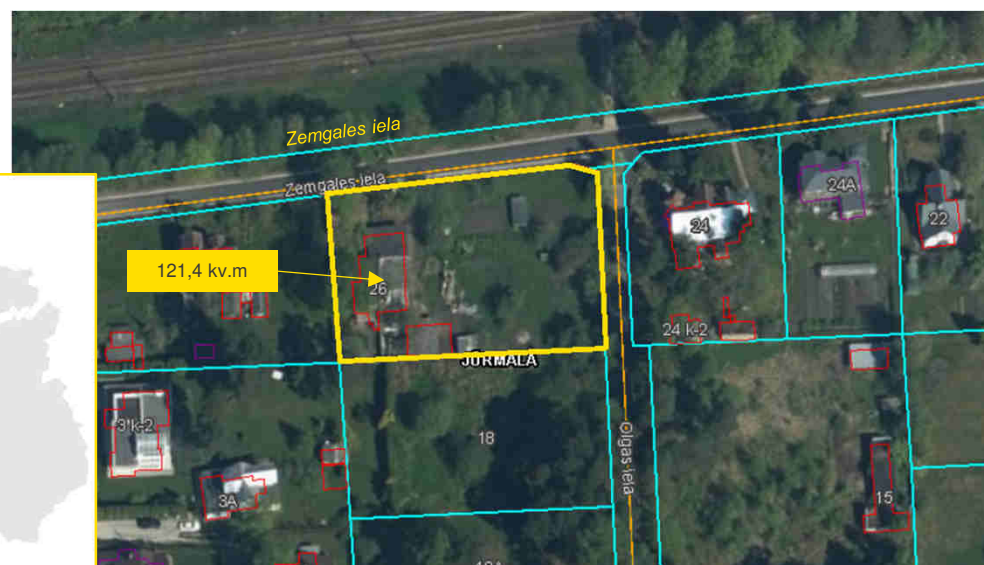
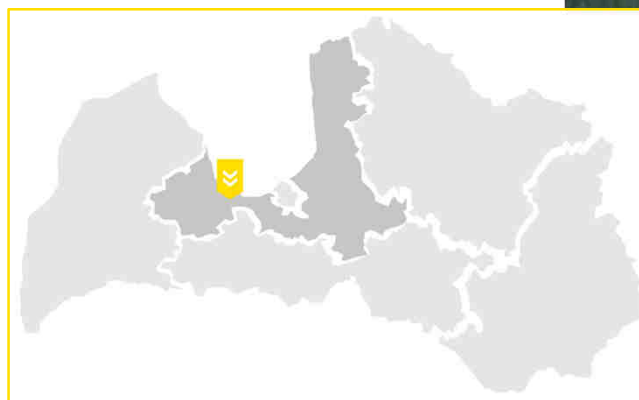
ZEMGALES IEĻA 26, JŪRMALA

- Dzīvoklis atrodas Jūrmalā, Asaros. Tas atrodas tikai 700 m attālumā no jūras
- Īpašuma sastāvā ir dzīvoklis ar atsevišķu ieeju, kas sastāv no 1/2 no ēkas (121,4 kv.m) un 1222/10000 domājamajām daļām no zemes, kas ir 299,26 kv.m
- Dzīvoklim nepieciešams remonts
- Pašlaik īpašums tiek iznomāts par 2 000 EUR/ gadā (vidēji 167 EUR/ mēnesī). Vienošanās tiek automātiski pagarināta katrus 6 mēnešus.



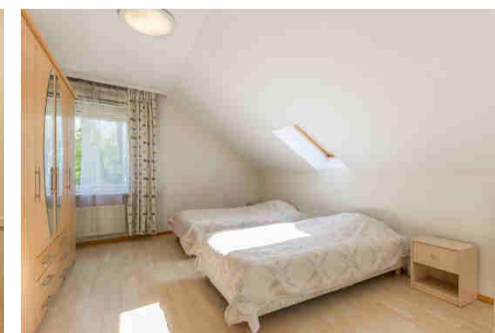
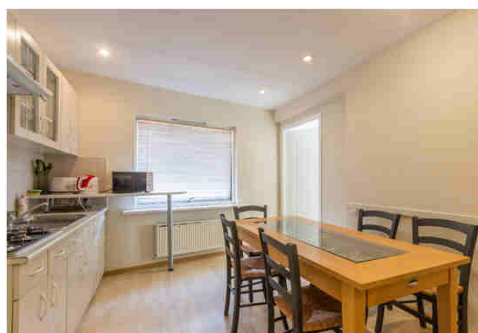
Dzīvokļa platība/ kv.m	121,4
Zeme (1222/10000 domājamās daļas)/ kv.m	299,26
Kadastra №	1300 016 3809
Nekustamā īpašuma nodoklis EUR/ gadā	450
CENA/ EUR	55 000

PĀRDOŠANAS VEIDS – IZSOLE
Par cenas derīguma termiņu jautāt pārdevējam



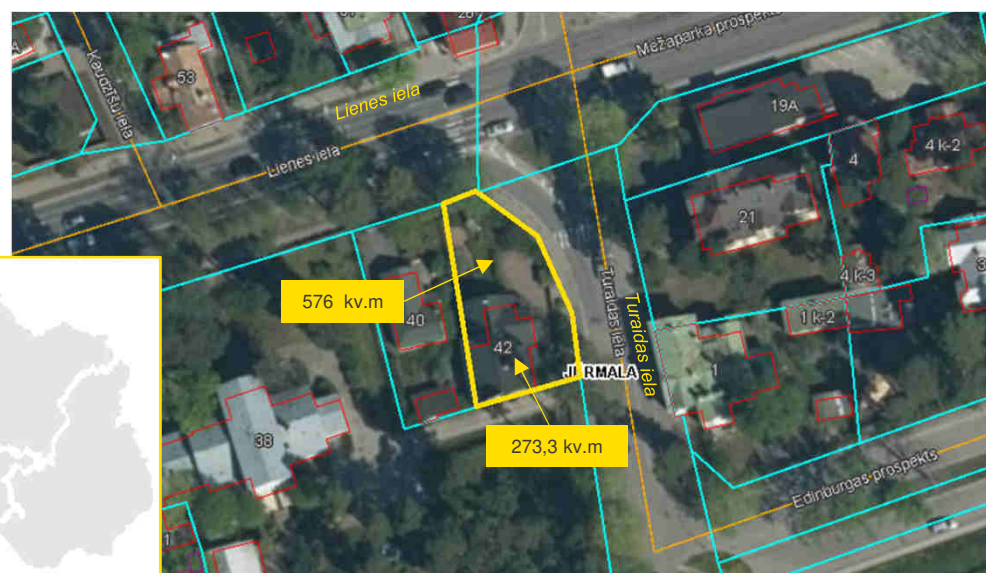
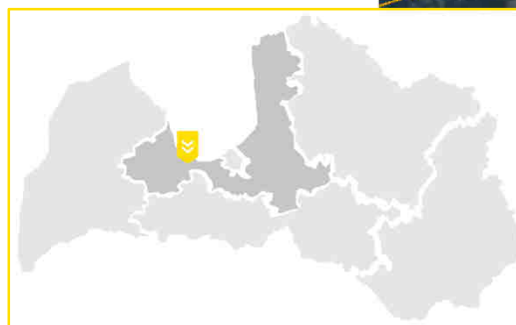
LIENES IEĻA 42, JŪRMALA

- Īpašums sastāv no zemes gabala un uz tā esošās dzīvojamās ēkas (2 atsevišķi 2-stāvu dzīvokļi ar individuālu ieeju katrā)
- Māja ir piemērota apdzīvošanai divām ģimenēm, taču plānojums ir viegli izmaināms uz viengimenes dzīvojamo māju
- Ēka celta 2001.gadā
- Interjers ir apmierinošā stāvoklī
- Katrai ēkas pusei ir sava apkures sistēma
- Īpašums atrodas Jūrmalas centrālajā daļā - Majoros, individuālo dzīvojamo ēku rajonā - kvartālā, kas atrodas starp Lienes ielu un dzelzceļu. Dažu minūšu attālumā atrodas koncertzāle «Dzintari», līdz jūrai - 600 m, līdz Rīgai - 22 km. Ērta piekļuve ar automašīnu.



Ēkas kopējā platība/ kv.m	273,3
Ārtelpu platība/ kv.m	19,5
Zemes platība/ kv.m	576
Kadastra №	1300 009 5805
CENA/ EUR	333 750

PĀRDOŠANAS VEIDS – IZSOLE
Par cenas derīguma termiņu jautāt pārdevējam



«BĒRZES», DAUGMALES PAGASTS, ĶEKAVAS NOVADS

- Zemes gabals atrodas Ķekavas novada Daugmales pagastā, Bērzes upes krastā, 3 km attālumā no galvenajām infrastruktūras vietām (skola, veikals, aptieka utt.). Daugmale atrodas 17 km attālumā no Rīgas un 10 km attālumā no Ķekavas. Zemei tuvākā autobusu pietura atrodas 1,5 km rādiusā
- Paredzamais zemes gabala izmantošanas veids ir modernu dzīvojamo ēku būvniecība saskaņā ar Daugmales pagasta teritorijas attīstības plānu 2009.-2019.gadam.



Zemes platība/ ha	7,03
Kadastra №	8056 001 0359
CENA/ EUR	70 000

PĀRDOŠANAS VEIDS – IZSOLE
Par cenas derīguma termiņu jautāt pārdevējam



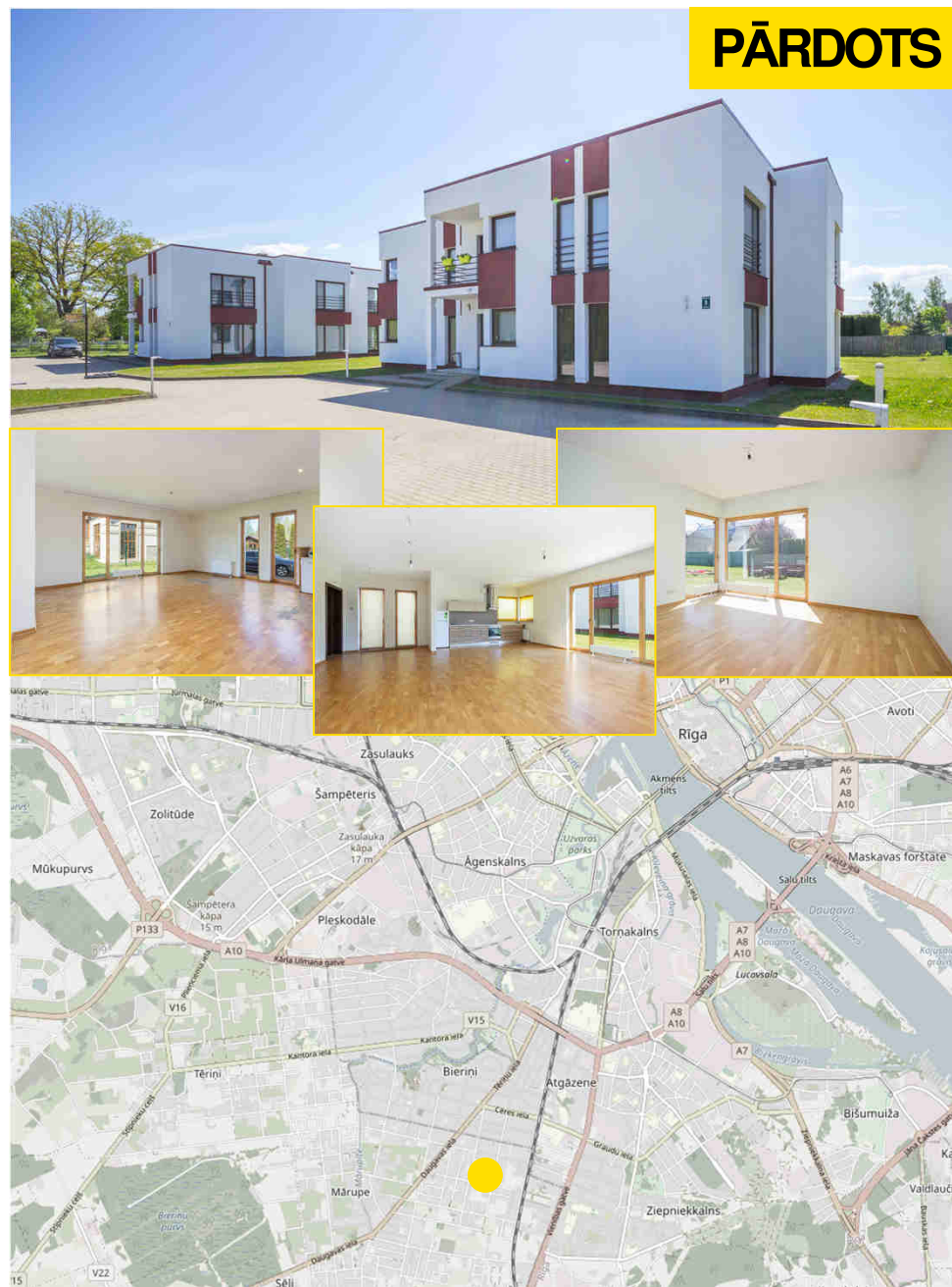
PILSKALNU IEĻA 9, MĀRUPE

- Trīs dzīvokļi divstāvu četrdzīvokļu mājā Mārupē
- Dzīvokļi ar pilno apdari, koka durvis, lieli koka logi, balkoni, Grohe santehnika, iebūvētā virtuves iekārta ar visu aprīkojumu
- Dzīvokļu māja celta 2013. gadā
- Īpašums atrodas privātās apbūves zonā, klusā vietā, 1,5 km attālumā no Jūrmalas ceļa, 20 minūtes no Rīgas centra un lidostas Rīga
- Mājas teritorija ir iezogota (automātiskie vārti), pieejama privātā autostāvvietā.

Kopējā dzīvokļu platība/ kv.m	369,8
Kadastra №	8076 900 3666 8076 900 3667 8076 900 3668
Dzīvokļu platības/ kv.m	129,2/ 116/ 124,6
CENA/ EUR	-

Pilskalnu iela 9-1, Mārupe	-
Pilskalnu iela 9-2, Mārupe	-
Pilskalnu 9-4, Mārupe	-

PĀRDOŠANAS VEIDS – IZSOLE
Par cenas derīguma termiņu jautāt pārdevējam

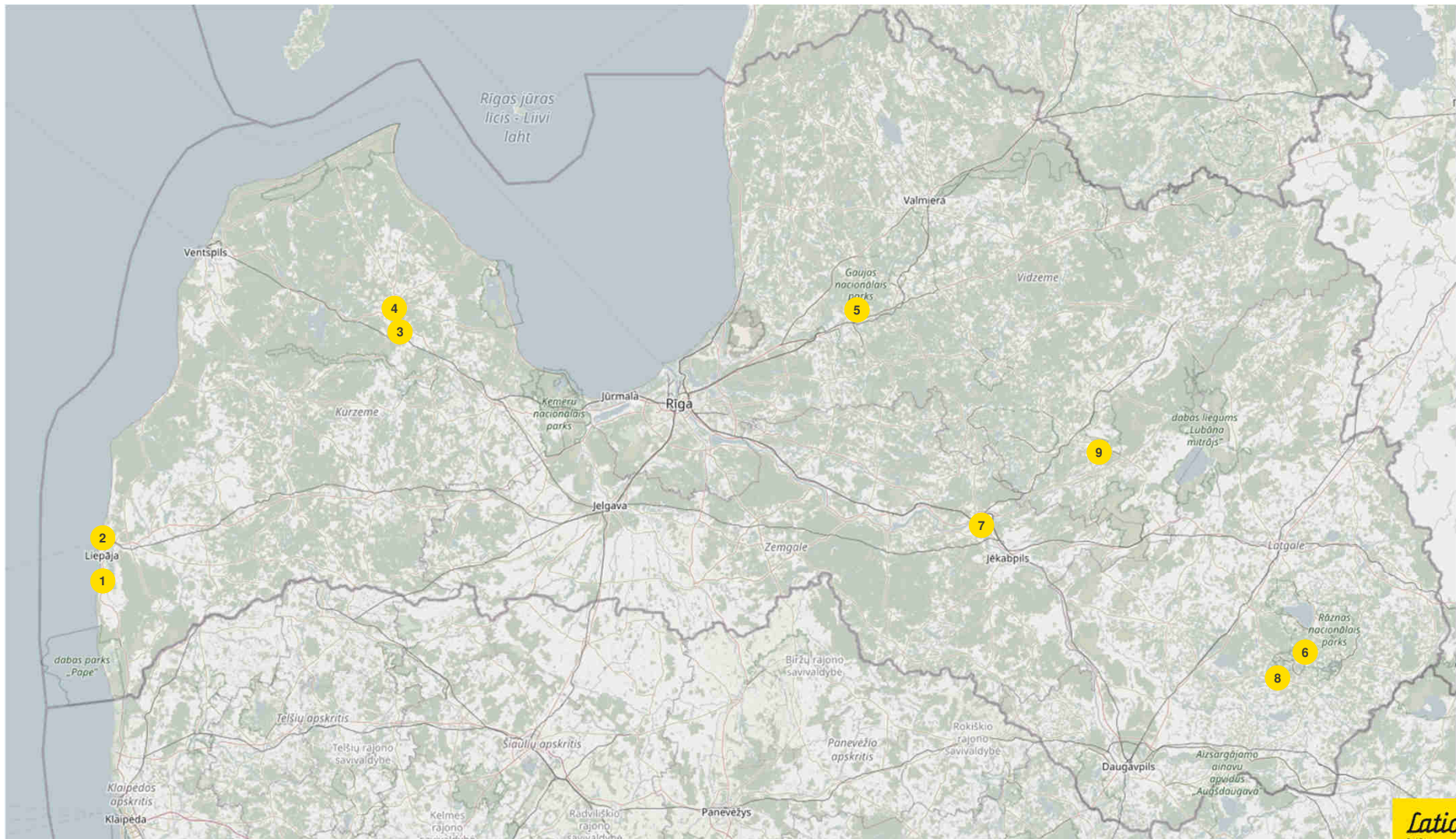


PĀRDOTS

ĪPAŠUMI LATVIJĀ

№	ADRESE
1	«STIEBRI», «PĒRKONES DZINTARI», «DRIĀDES», NĪCAS NOVADS
2	SILA IEĻA 3, LIEPĀJA
3	«VECOZOLI», LĪBAGU PAGASTS, TALSU NOVADS
4	1.MAJJA IEĻA, TALSĪ

№	ADRESE
5	PILSONU IEĻA 1A, LĪGATNE
6	KĀĻŠI 1, 2, DAGDAS NOVADS
7	«BUCIŅI», «KRĀČĪTES», «UPESVĒJI», SALAS NOVADS
8	«BĒRZGAĻI-1», KASTUĻĪNAS PAGASTS, AGLONAS NOVADS
9	SAULES IEĻA 64, MADONA

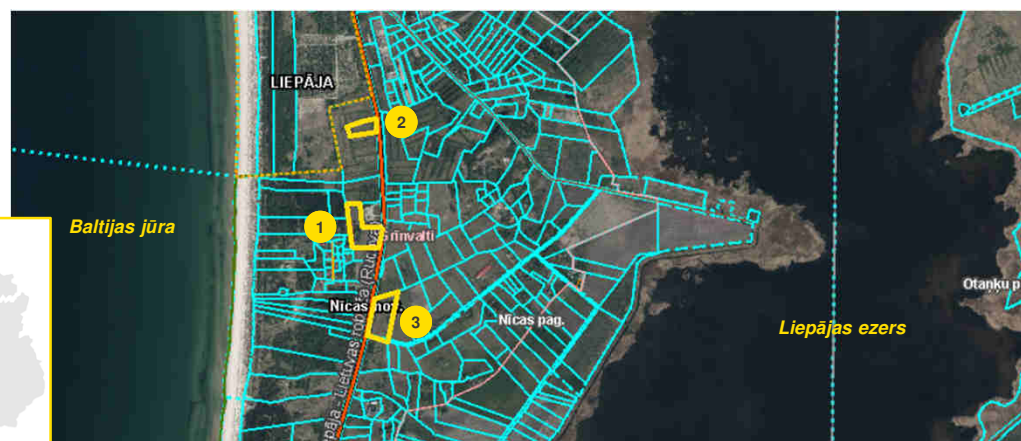
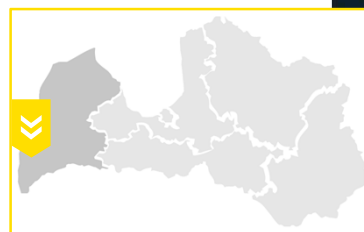


«STIEBRI», «PĒRKONES DZINTARI», «DRIĀDES», NĪCAS NOVADS

- Zemes gabali atrodas stratēģiski svarīgā un uzņēmējdarbībai draudzīgā vietā - starp Baltijas jūru, Liepājas ezeru un Liepājas pilsētu – Grīnvaltu ciemā, Nīcas novadā, pie autoceļa A11.
- Atļautā izmantošana - dzīvojamās, sabiedriskās un jauktas apbūves teritorija.

1	«STIEBRI»	
Zemes platība/ kv.m	30 600	
Kadastra №	6478 003 0006	
CENA/ EUR	-	
2	«PĒRKONES DZINTARI»	
Zemes platība/ kv.m	11 100	
Kadastra №	6478 003 0015	
CENA/ EUR	-	
3	«DRIĀDES»	
Zemes platība/ kv.m.	31 600	
Kadastra №	6478 004 0062	
CENA/ EUR	50 300	

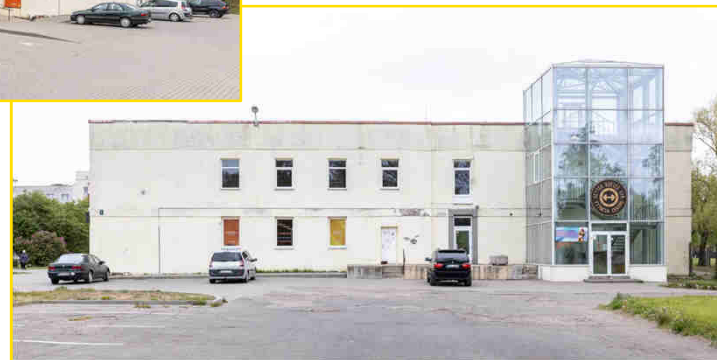
PĀRDOŠANAS VEIDS – IZSOLE
Par cenas derīguma termiņu jautāt pārdevējam



SILA IEĻA 3, LIEPĀJA

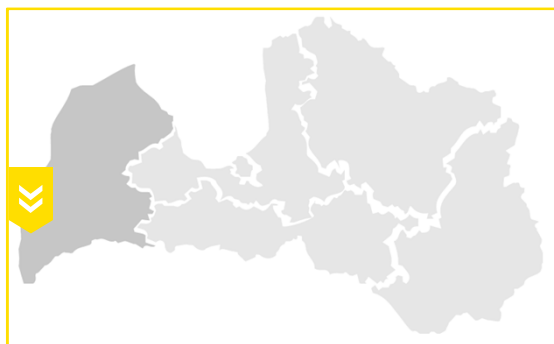
PĀRDOTS

- Īpašums atrodas Liepājā, 230 km no Rīgas. Kopējais Liepājas iedzīvotāju skaits ir ap 70 tūkstošiem
- Tuvējā apkārtnē atrodas daudzdzīvokļu dzīvojamās mājas un komercīpašumi
- Īpašums sastāv no zemes gabala (12 435 kv.m.) un uz tā esošās divstāvu ēkas (1 560 kv.m.), kas tiek izmantota komerciāliem mērķiem
- Ēka celta 1983.gadā
- Zemes gabala izmantošanas mērķis un esošās ēkas atrašanās vieta ļauj nākotnē daļu zemes izmantot jaunu ēku celtniecībai
- Inženierkomunikācijas - elektrība, ūdens apgāde, kanalizācija, centrālā apkure.



Zemes platība/ kv.m	12 435
Kadastra №	1700 002 0231
Ēkas kopējā platība/ kv.m	1 560
1.stāvs/ kv.m	760
2.stāvs/ kv.m	746
CENA/ EUR	-

PĀRDOŠANAS VEIDS – IZSOLE
Par cenas derīguma termiņu jautāt pārdevējam

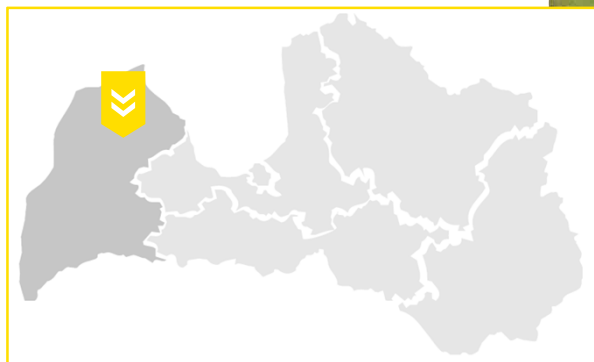


«VECOZOLI», LĪBAGU PAGASTS, TALSU NOVADS

- Nekustamais īpašums sastāv no 3,53 ha liela zemes gabala un uz tā esošās bruģakmens ražotnes ar kopējo platību 1 936 kv.m
- Rūpnīca tika uzcelta 2006. gadā
- Īpašums atrodas Talsu novadā, 1 km attālumā no Ventspils ceļa. Tas atrodas 105 km no Rīgas, 80 km no Ventspils un 8 km no Talsu centra.

Zemes platība/ ha	3,53
Ražošanas ēka/ kv.m	1 836
Katlu māja/ kv.m	101
Kadastra №	8872 008 0018
CENA/ EUR	300 000

PĀRDOŠANAS VEIDS – IZSOLE
Par cenas derīguma termiņu jautāt pārdevējam

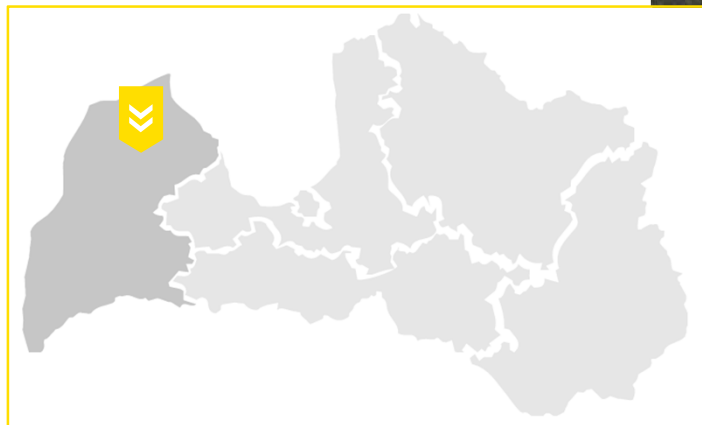


1.MAIJA IEĻA, TALSI

- Īpašums atrodas Talsos, kooperatīva «Kurzemes ābele» teritorijā, netālu no pilsētas centra
- Šis ir dzīvojamais rajons, un atļautais zemes gabala izmantošanas veids ir dzīvojamo māju/ savrupmājas būvniecība
- Neregulāras formas zems gabals ar līdzenu reljefu
- Galvenie infrastruktūras objekti (skola, veikali, aptieka utt.) atrodas 0,5 - 1 km rādiusā no īpašuma
- Ir elektrības pieslēgums.

Zemes platība/ ha	2,8399
Kadastra №	8801 002 0094
CENA/ EUR	33 225

PĀRDOŠANAS VEIDS – IZSOLE
Par cenas derīguma termiņu jautāt pārdevējam



PILSONU IEĻA 1A, LĪGATNE

- Īpašums izvietots Līgatnes pilsētas centrālajā daļā, 700 m gar Līgatnes upi. Līgatnes pilsēta atrodas 72 km attālumā no valsts galvaspilsētas
- Īpašums sastāv no diviem zemes gabaliem ar kopējo platību 11,46 ha un uz tiem esošām bijušās Līgatnes papīrfabrikas 28 ēkām un būvēm 19 563 kv.m. kopplatībā
- Zemes gabali savstarpēji nerobežojas, tie ir izvietoti Līgatnes upes pretējos krastos. Tos savieno koka konstrukciju tilts
- Atļautā izmantošana: zemes gabalam №1 – rūpniecības teritorija, zemes gabalam №2 – daļēji rūpniecības teritorija, daļēji publiskās apbūves teritorija
- Teritorija pēdējos gados nav tikusi izmantota, tā nav sakopta – tajā izvietoti būvgruži, neizmantotas izejvielas
- Fabrikas izbūve uzsākta 1814.gadā, tālāk attīstīta 150 gadu periodā. Ēku kompleksam raksturīga 19.gs. beigū, 20.gs. sākuma arhitektūra, celtniecībā izmantotie materiāli (sarkanie ķieģeļi) un konstruktīvie risinājumi
- Katras ēkas tehniskais stāvoklis ir atšķirīgs, bet kopumā ēku tehniskais stāvoklis ir novecojis. Daļa ēku vairs neatbilst mūsdienu ražošanas/ noliktavas/ biroja prasībām
- Īpašums nav ekspluatēts kopš 2014. gada
- Teritorija ap ēkām ir asfaltēta. Asfalta segums sliktā tehniskā stāvoklī
- Turpmākai izmantošanai nepieciešamas investīcijas apbūves rekonstrukcijā un pielāgošanai citai izmantošanai.

Zemes kopējā platība/ ha	11,46
Zemes gabals №1 (kad.№ 4211 002 0004)/ ha	10,3278
Zemes gabals №1 (kad.№ 4211 006 0026)/ ha	1,1343
Kopējā ēku platība/ kv.m.	19 563
CENA/ EUR	No 642 000 līdz 1 101 000*

*cena ar vai bez kustamās mantas

PĀRDOŠANAS VEIDS – IZSOLE
Par cenas derīguma termiņu jautāt pārdevējam



KĀLĪŠI 1, 2, DAGDAS NOVADS

- Galvenais izmantošanas veids - dzīvojamo māju būvniecība
- Nekustamais īpašums atrodas Andrupenes lauku pašvaldībā, Dagdas novadā, aptuveni 7 km uz DA no Andrupenes
- Zemes gabali atrodas Visolda ezera krastā
- Zemes gabali robežojas ar koptām lauksaimniecības un meža platībām
- Slikti attīstīta infrastruktūra.

Platība/ kv.m	12 400 14 800
Kopējā platība/ kv.m	27 200
Kadastra №	6042 006 0107 6042 006 0320
CENA/ EUR	15 000

PĀRDOŠANAS VEIDS – IZSOLE
Par cenas derīguma termiņu jautāt pārdevējam

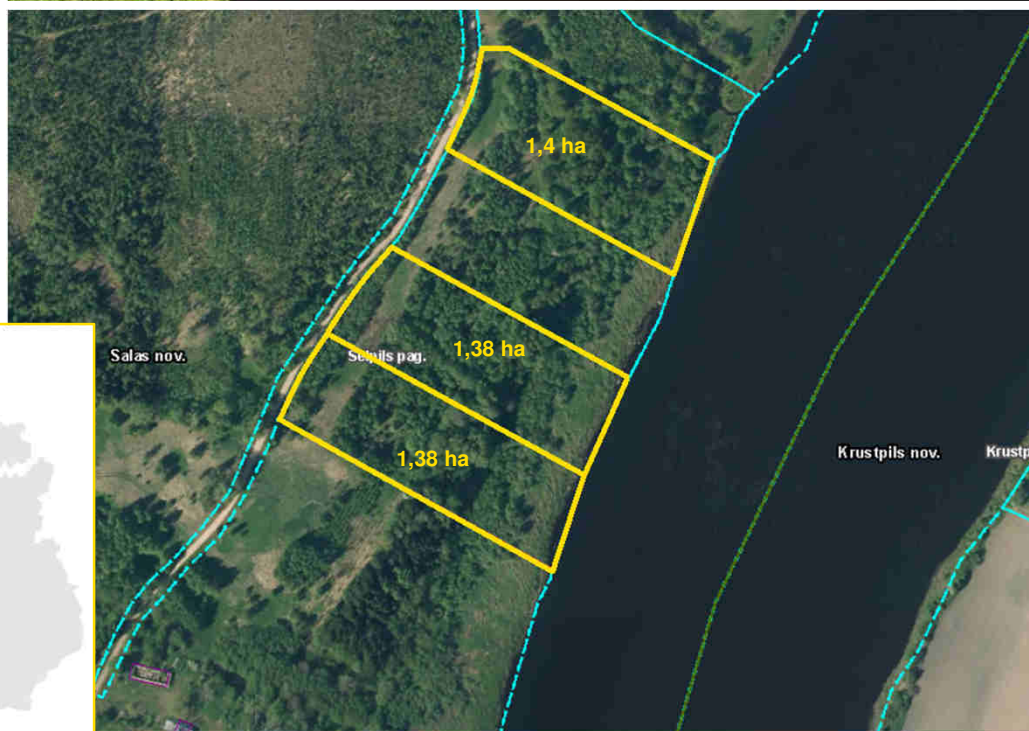


«BUCIŅI», «KRĀCĪTES», «UPESVĒJI», SĒLPĪLS PAGASTS, SALAS NOVADS

- Galvenais zemes gabalu pielietojanas mērķis ir lauksaimniecībā izmantojamā zeme
- Īpašumi atrodas Sēlpils pagastā, kur visa teritorija atrodas Daugavas upes aizsargjoslā
- Zemes gabali taisnstūra formas ar līdzenu reljefu.

Kopējā platība/ ha	4,16
Kadastra №	5690 003 0143 5690 003 0144 5690 003 0146
CENA/ EUR	18 000 EUR vai 6 000 EUR/gab.

PĀRDOŠANAS VEIDS – IZSOLE
Par cenas derīguma termiņu jautāt pārdevējam

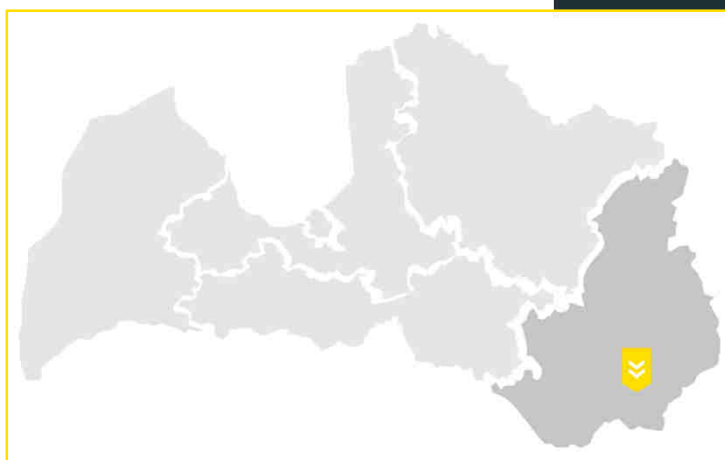


«BĒRZGAĻI-1», KASTUĻINAS PAGASTS, AGLONAS NOVADS

- Zemes gabalu galvenais izmantošanas veids – lauksaimniecībā izmantojamā zeme
- Īpašumi atrodas Kastuļinas pagastā, Aglonas novadā, apmēram 7 km uz austrumiem no Aglonas, Biržkalna ezera krastā
- Tuvējā apkārtnē meži robežojas ar lauksaimniecības zemēm. Apkārtējie meži tiek apsaimniekoti, izmantoti kokmateriālu ieguvei. Blakus esošās lauksaimniecības zemes tiek apsargātas un izmantotas lauksaimniecības produktu audzēšanai.

Kopējā zemes platība/ kv.m	23 600
Kadastra №	6072 004 0100 6072 004 0163
CENA/ EUR	15 225

PĀRDOŠANAS VEIDS – IZSOLE
Par cenas derīguma termiņu jautāt pārdevējam



SAULES IELA 64, MADONA

- Īpašums ir naftas termināls, kas atrodas Madonā (150 km no Rīgas) ar potenciālo jaudu līdz 18 400 kubikmetriem
- Naftas termināls tika uzcelts 1960.-os gados, un to izmantoja kompānija Latvijas Nafta
- 2008. gadā tika sākta termināļa atjaunošana un 6 jaunu rezervuāru (katra pa 1000 kubikmetriem) būvniecība, tomēr ne renovācija, ne celtniecība netika pabeigta
- Naftas termināls savu darbību pārtrauca 2012. gadā. Kopš tā laika nekustamā īpašuma un visas infrastruktūras stāvoklis ir pasliktinājies
- Lielākā daļa būvju ir novecojušas, un tās nevar izmantot. Seši rezervuāri, kas uzbūvēti 2008. gadā (katra tilpums - 1000 kubikmetru), nav savienoti ar tehniskajām caurulēm un sūkņiem
- Liela daļa ēku, infrastruktūras un aprīkojuma ir novecojusi vai nolietojusies, un to nevar izmantot bez atjaunošanas un remonta.



Kopējā ēku platība/ kv.m	1 361
Zemes platība/ ha	7,2771
Kadastra Nr	7001 001 0136
CENA/ EUR	600 000

PĀRDOŠANAS VEIDS – IZSOLE
Par cenas derīguma termiņu jautāt pārdevējam

